

MUZEUM REGIONALNE
STALOWEJ WOLI

Wiosna 2025



Programy edukacyjne

DO WYSTAW CZASOWYCH
DOSTĘPNYCH W MUZEUM
REGIONALNYM W STALOWEJ WOLI



Szanowni Państwo

zapraszamy do udziału w zajęciach edukacyjnych organizowanych przez Muzeum Regionalne w Stalowej Woli. Proponujemy lekcje muzealne i warsztaty na wystawach stałych i czasowych dla wszystkich grup wiekowych, a także lekcje wycieczkowe w wybranej przestrzeni miasta. To okazja do wyjścia ze szkolnej ławki i realizacji tematu lekcji w naszym Muzeum. Chętnie zrealizujemy tematy zaproponowane przez Nauczycieli. Zachęcamy do odwiedzenia strony internetowej Muzeum oraz profilu na Facebooku. Znajdziecie tam Państwo opisy dotyczące proponowanych zajęć. Szczegółowe informacje można uzyskać również telefonicznie.

Domowroty. Włodzimierz Puchalski
Lasowiaci. Muzealne lekcje i warsztaty

Muzeum Regionalne w Stalowej Woli
Stalowa Wola, ul. Sandomierska 1
tel. 15 844 85 56, 518 454 176

Kolory i motywy. Sławomir Toman
Warsztaty wielkanocne w Muzeum

Galeria Malarstwa Alfonsa Karpińskiego
Stalowa Wola, ul. Rozwadowska 12
tel. 15 842 02 07, 797 120 229

Szczegółowe informacje na temat zajęć znajdują się również na www.muzeum.stalowawola.pl w zakładce edukacja.



do 29.06.2025

Domowroty. Włodzimierz Puchalski

Wystawa przybliży postać jednego z najstynniejszych przyrodników, fotografa, edukatora i pioniera polskiego filmu przyrodniczego. Na czarno-białych fotografiach z kolekcji Muzeum Niepołomickiego można zobaczyć zwierzęta dzikie i domowe. O bohaterach fotografii Włodzimierza Puchalskiego dowiemy się więcej, podążając tropami wiewiórki, mewy śmieszki i ropuchy. Podczas wspólnych spotkań, za sprawą wystawy „Domowroty. Włodzimierz Puchalski” nie tylko poznamy różne gatunki zwierząt. Zastanowimy się także, jaką funkcję pełni w przyrodzie człowiek oraz jak chroni naturę.

LEKCJE MUZEALNE

Przyroda i ja / Nasze ptaki / Co w zaroślach piszczy? / Ptasia symbolika / Włodzimierz Puchalski – mistrz fotografii przyrodniczej / Colosse – Włodzimierz Puchalski

WARSZTATY

Żabka zielona / Obraz piórem malowany / Od kłębka do ptaszka / Fotograf przyrody / Zielnik roślin iglastych / Ptaszku fruń / Torba ze zwierzęcym portretem / Domowa fotomagia



do 27.04.2025

Kolory i motywy. Sławomir Toman

Zapraszamy do udziału w lekcjach i warsztatach muzealnych przygotowanych w oparciu o twórczość Sławomira Toman. Jego prace przedstawiają różne przedmioty, co jest dla artysty pretekstem do opowiadania o ludziach. Podczas wspólnych spotkań odkryjemy na obrazach przedmioty ukazane z tak wielką precyzją, że można pomylić je z fotografią. Zastanowimy się, jakie zabiegi stosuje malarz, by na pozór zwyczajną rzecz przedstawić w unikalny sposób.

LEKCJE MUZEALNE

Martwa natura — opowieść o przedmiotach

WARSZTATY

Sensoryczna martwa natura / Przedmioty nas inspirują / Obraz w obrazie /
Martwa natura w negatywie – odwrócona percepcja tekstur

Lasowiacy. Muzealne lekcje i warsztaty o kulturze ludowej regionu dla dzieci, młodzieży i dorosłych

Zapraszamy Państwa do skorzystania ze specjalnego programu edukacyjnego, który przybliży rzetelną wiedzę o życiu i kulturze Lasowiaków. W tym celu stworzyliśmy ofertę edukacyjną składającą się z wielu ciekawych lekcji oraz warsztatów. W programie przewidzieliśmy także spotkania z Mistrzami tradycji. Proponowane zajęcia pozwalają na wdrożenie zagadnień z edukacji regionalnej, w znacznym stopniu ułatwią również nauczycielom realizację celów zawartych w podstawach programowych. Pakiet edukacyjny kierowany jest także do zorganizowanych grup dorosłych, pragnących poznać lub pogłębić wiedzę na temat dziedzictwa materialnego oraz dawną Puszczę Sandomierską.

LEKCJE MUZEALNE

Lasowiaki, kto to taki? / Zanim powstało miasto. Historia nadsańskiej wsi Pławo w legendach i opowieściach mieszkańców / Lasowiaczki / Z gliny zrobione / Flisacy z doliny Sanu. Tradycje na prestiżowej liście niematerialnego dziedzictwa ludzkości UNESCO / Tradycje świąteczne:
Boże Narodzenie / Wielkanoc tuż-tuż / Turki – wielkanocna straż grobowa / Lasowiackie piski

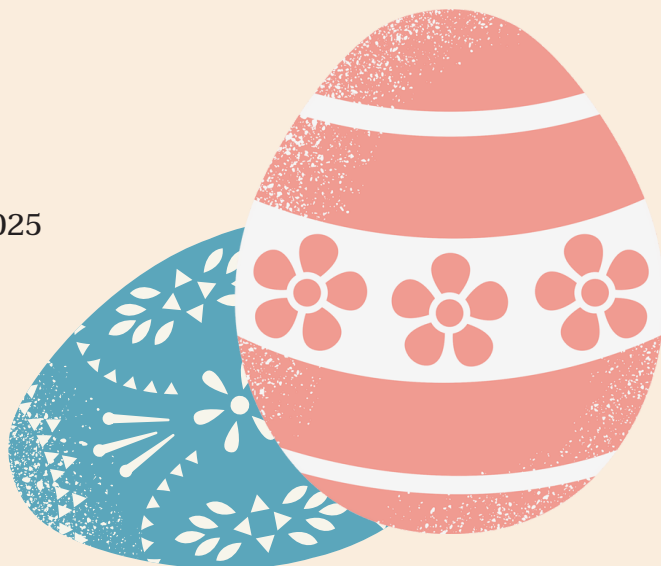
WARSZTATY

Lasowiaczek ci ja! / Stemplujemy wzory lasowiackie / Kolorowe gwizdki / Lasowiaczka – chodząca zabawka / Kartka plecionka / Lniana zakładka / Poduszka z haftem / Zaceruj modnie / Kolęda z kobytką / Łańcuch choinkowy ze słomy / Pająki u powały – tradycyjne ozdoby bożonarodzeniowe / Papierowe języki / Świąteczny upominek ze wzorem lasowiackim

SPOTKANIA Z MISTRZAMI TRADYCJI

Spotkanie z flisakiem / Warsztaty wycinanki / Haft tradycyjny / Warsztat koronkarski / Warsztaty wikliniarskie / Warsztaty garncarskie / Drewniane zabawki

do 17.04.2025



Warsztaty wielkanocne

Warsztaty w Muzeum to niepowtarzalna okazja do twórczego przygotowania się do Świąt Wielkanocnych. Podczas zajęć zapoznamy Was z tradycjami, zwyczajami oraz symboliką tego czasu. W naszej ofercie znajdują się różne warsztaty dla wszystkich grup wiekowych. Serdecznie zapraszamy do udziału w przedsięwziętych warsztatach plastycznych.

WARSZTATY

Wielkanocny zajaczek / Wielkanocny baranek / Palma wielkanocna z kaczeńców
Etnozawieszki – wielkanocne dekoracje z lasowiackimi wzorami



Rok Alfonsa Karpińskiego!

W tym roku mija 150 lat od urodzin Alfonsa Karpińskiego – malarza, którego twórczość na zawsze zapisała się w historii polskiej sztuki! Ogłaszamy więc Rok Alfonsa Karpińskiego w naszym Muzeum! Będzie to czas pełen wyjątkowych wydarzeń i atrakcji, które pozwolą Wam odkrywać jego niepowtarzalny styl i artystyczną wizję.

W najbliższych miesiącach odbędą się:

- okolicznościowa wystawa, która zabierze Was w podróż przez życie i dzieła artysty,
- lekcje muzealne, warsztaty, spotkania i prezentacje, które przybliżą nie tylko malarstwo, ale i biografię Karpińskiego,
- wyjątkowe wydarzenia.

„Przystanki naszej historii” ekopunkty informacji o lokalnym dziedzictwie

Zapraszamy na wycieczkową lekcję historii, czyli spacer po wybranej części Stalowej Woli, podczas którego zdobędziecie wiedzę o lokalnych wydarzeniach, zabytkach i wyjątkowych ludziach. Cała ścieżka edukacyjna składa się z ośmiu przystanków, jednak to Wy decydujecie, które staną się częścią lekcji. Zajęcia te są okazją do tego, by lepiej poznać małą ojczyznę, zachwycić się lokalnym dziedzictwem kulturowym i zbliżyć do natury. Zapraszamy dzieci przedszkolne, uczniów szkół podstawowych i średnich wraz z opiekunami oraz osoby dorosłe w grupach zorganizowanych. Do wyboru trzy szlaki tematyczne: historyczny, przyrodniczy i sakralny. Lekcje odbywają się w terenie, a warsztaty w Muzeum Regionalnym lub Galerii Malarstwa Alfonsa Karpińskiego.

TEMATY LEKCJI WYCIECZKOWYCH

Początki miasta i jego właściciele / Śladami rodu Lubomirskich / Rozwadów – z wielkiej historii małego miasteczka / Śladami rozwadowskich Żydów – przedwojenni mieszkańcy Rozwadowa / Historia i sztuka – kościół farny w Rozwadowie / Kapucyni w Rozwadowie – kościół i klasztor / Dawna wieś Pławo/ Podworski park w Charzewicach – wycieczka przyrodniczo historyczna / Leśni detektywi, czyli co o historii Rozwadowa powiedzą nam drzewa

WYBRANE WARSZTATY MUZEALNE

Dawne herby / Kolejarski Rozwadów / Witraże / Poznajemy drzewa w naszej okolicy – leśni detektywi oraz karty pracy, krzyżówki, łamigłówki i questy

Program wycieczek i lekcji może zostać zmodyfikowany i dostosowany do zainteresowań i potrzeb uczestników.

Nazwa projektu: MODELOWE ROZWIĄZANIA NA TRUDNE WYZWANIA – Plan Rozwoju Lokalnego i Instytucjonalnego Stalowej Woli

Nazwa programu: Program Rozwój Lokalny **Wartość projektu:** 15 328 498,86 PLN **Dofinansowanie:** 100%, w tym 85% ze środków Norweskiego Mechanizmu Finansowego 2014-2021 oraz 15% z budżetu państwa **Cel projektu:** Rozwój lokalny i instytucjonalny Stalowej Woli **Podmiot zarządzający projektem:** Lider – Gmina Stalowa Wola

Wspólnie działamy na rzecz Europy zielonej, konkurencyjnej i sprzyjającej integracji społecznej www.norwaygrants.pl www.norwaygrants.org

