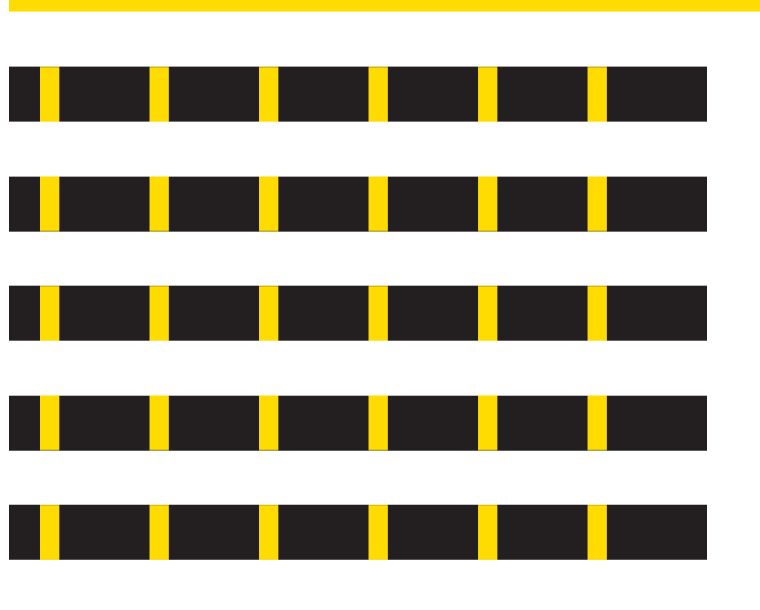


papierowe miasto



wystawa designu
dla dzieci
27/09–11/11/2014

muzeum regionalne
w stalowej woli
budynek wystawy
„COP dla przyszłości”
ul. hutnicza 17

tekst:
ewa solarz
ilustracje:
robert czajka



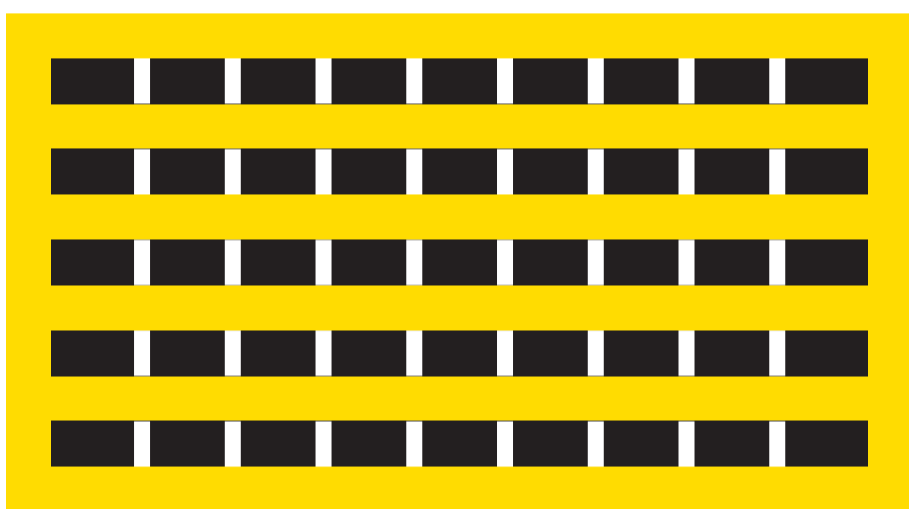
miasto

Pomyśl – po co nam miasto?
Jakie musi spełniać funkcje?

1

mieszkanie

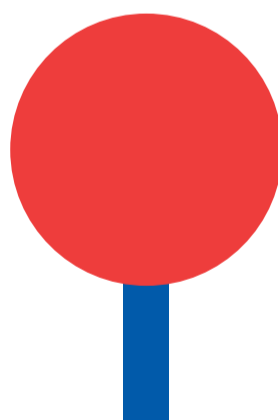
w mieście
żyją ludzie



2

wypoczynek

na szczęście
po pracy mogą
wypocząć

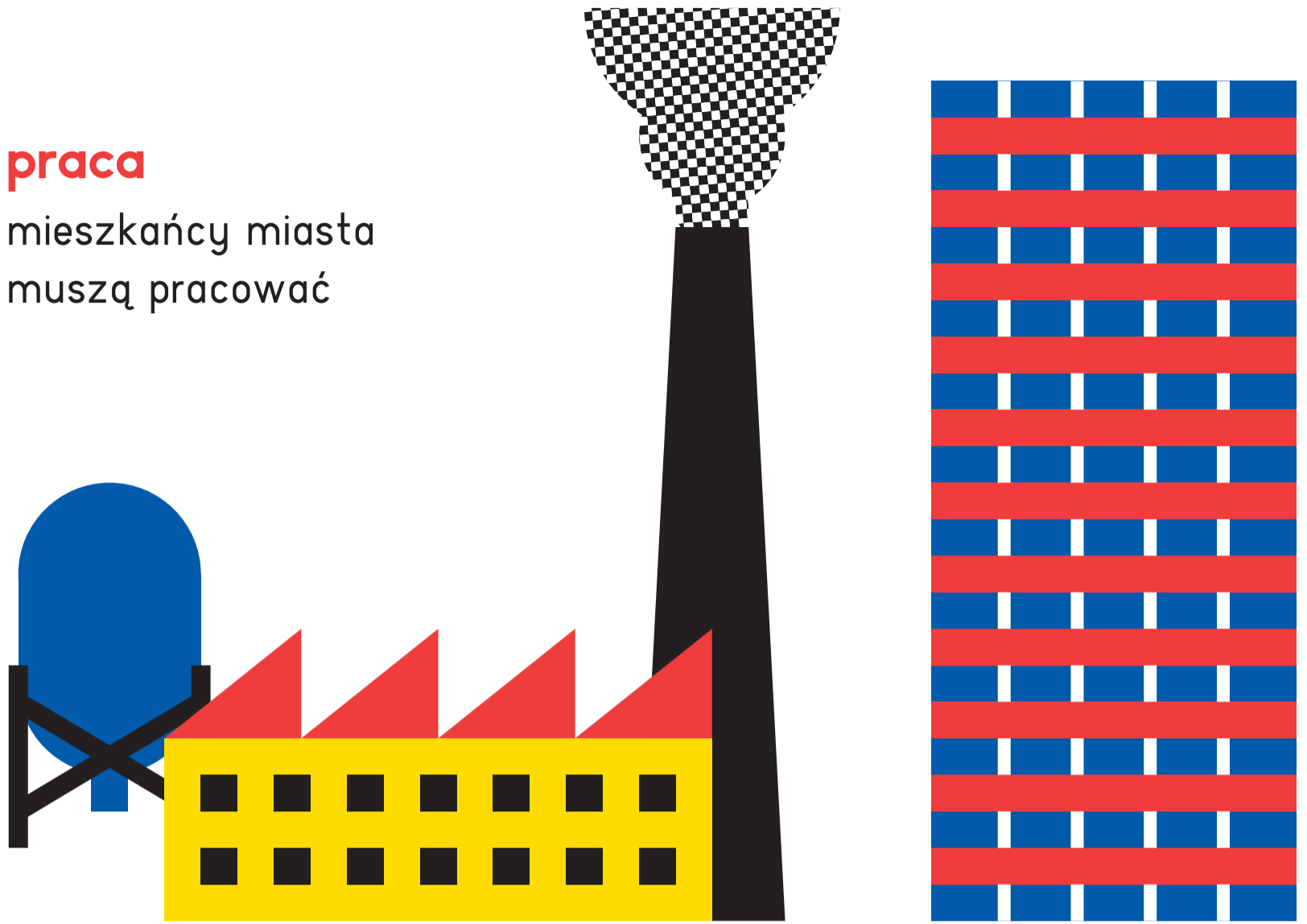


Wymień po jednym budynku potrzebnym nam w mieście do mieszkania,
do pracy, do odpoczynku, do podróżowania.

3

praca

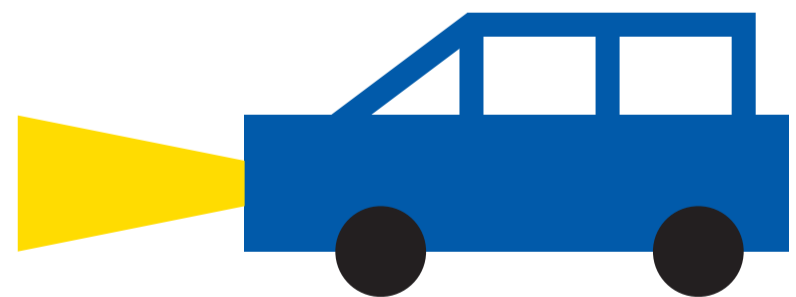
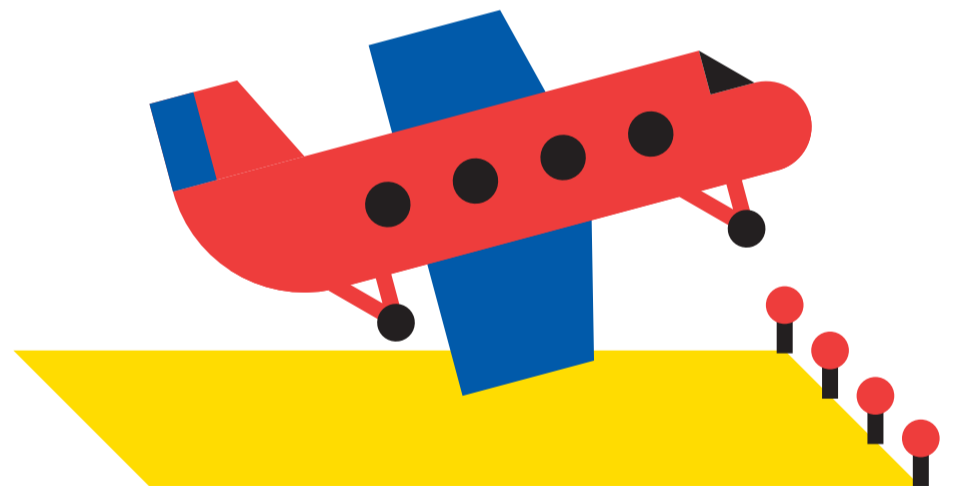
mieszkańcy miasta
muszą pracować



4

ruch

wszędzie muszą wygodnie
dojechać albo dojść



modernizm

"Modernus" po łacinie znaczy nowoczesny. Moderniści chcieli, żeby ludzie żyli nowocześnie czyli wygodnie, bezpiecznie, zdrowo i szczęśliwie. Oto trzy ulubione powiedzonka modernistów:

1

forma wynika z funkcji

czyli najpierw myślisz o funkcji (potrzebach, warunkach), a dopiero potem wymyślasz formę (kształt)



Przykład myślenia modernistycznego: najpierw funkcja – „Jestem na biegunie, muszę się ciepło ubrać”, forma – ciepłe ubranie – puchowy kombinezon. A tak myślano przed modernistami: najpierw forma – „Podobają mi się stroje średniowiecznych rycerzy”, teraz dopiero funkcja – „Oj trochę zimno na biegunie w stalowej zbroi, no trudno, ocieplę zbroję watą”. W architekturze było podobnie. Modernista najpierw myślał o potrzebach czyli funkcjach budynku, a potem do nich dostosowywał formę. To chyba mądre, jak myślisz?

2

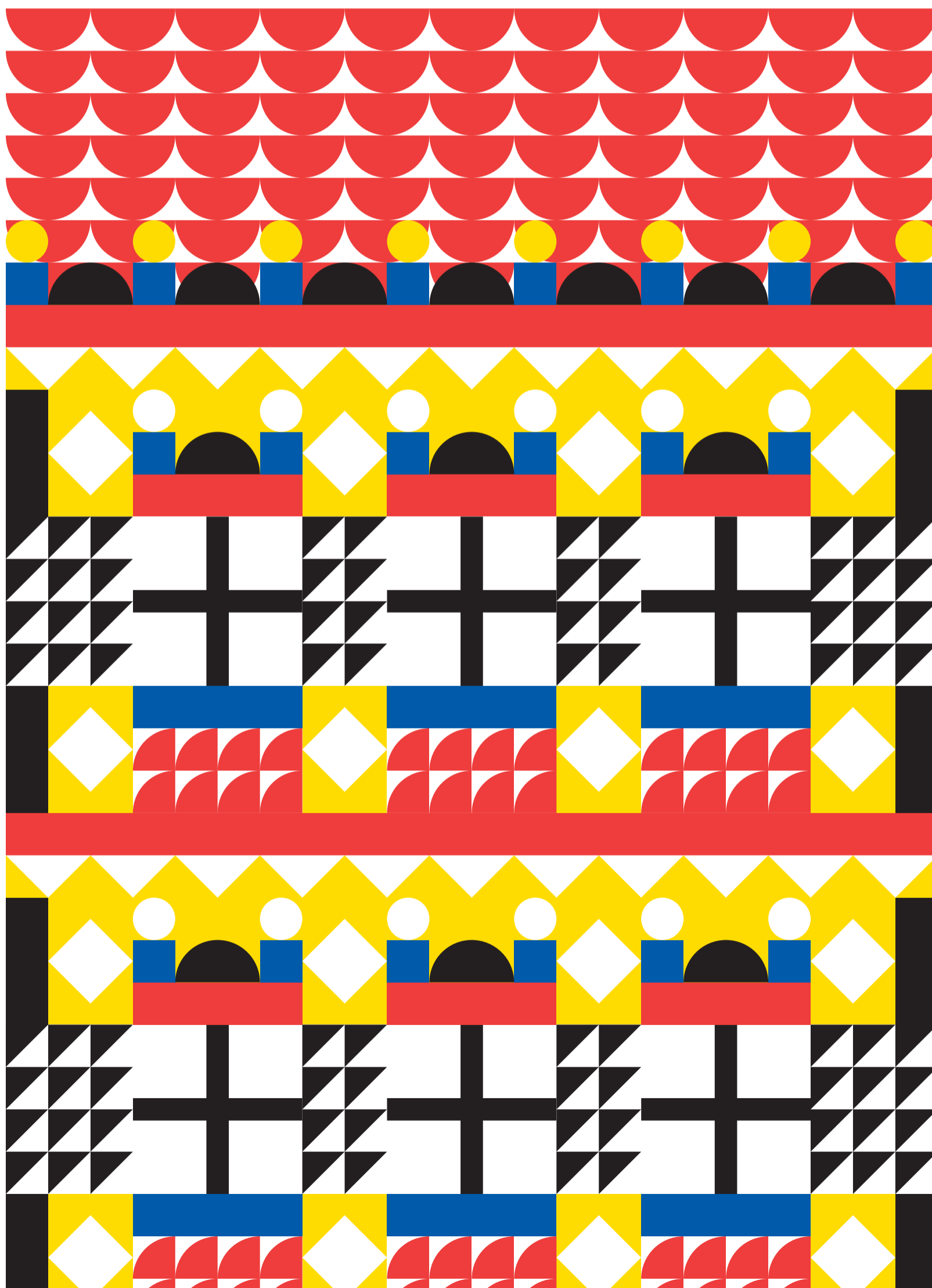
ornament to zbrodnia

dekoracje dodawane do budynków i mebli nie mają żadnej funkcji są tylko ozdobą, czyli są niepotrzebne

3

mniej znaczy więcej

jak to rozumieć? np. jeżeli w twoim pokoju byłoby mniej niepotrzebnych rzeczy, miałbyś więcej przestrzeni na zabawę



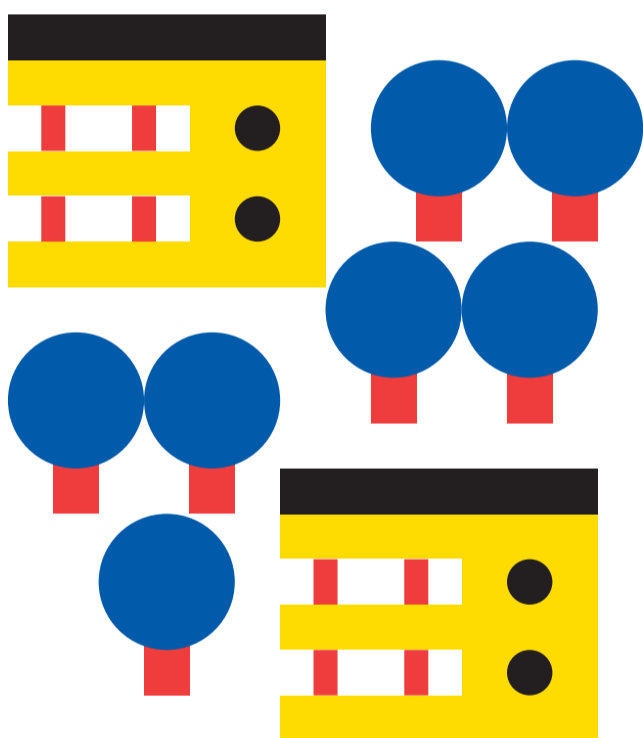
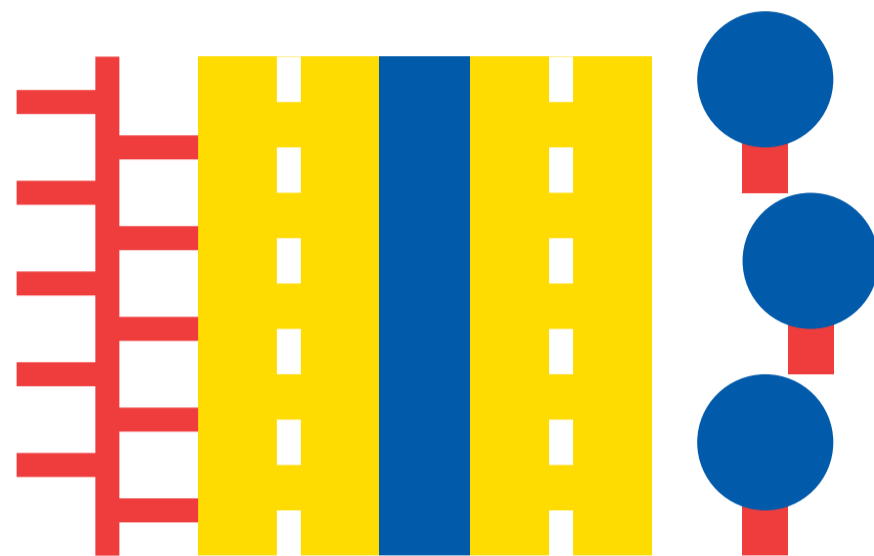
nowoczesne miasto

Modernistyczne miasto miało naprawić to, co było złe w miastach XIX-wiecznych

1

ulice

w starych miastach wąskie, w modernistycznych – szerokie



2

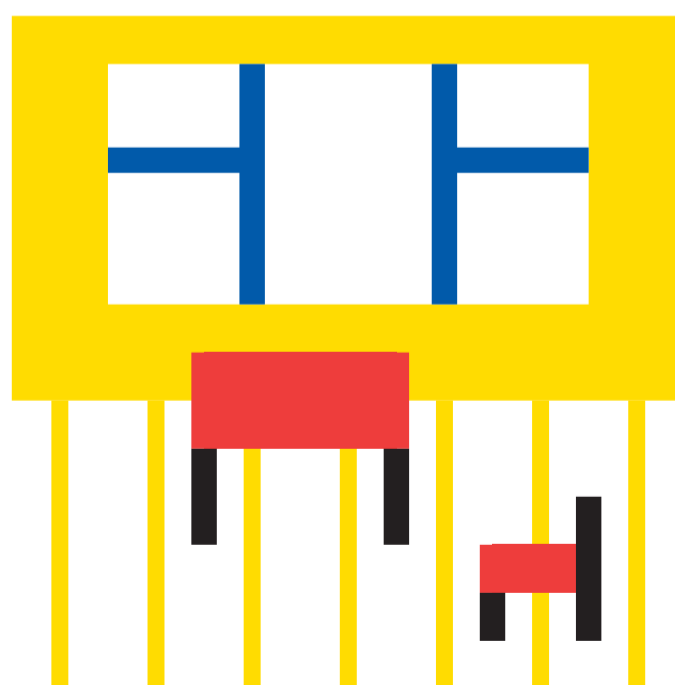
zielen

w starych miastach było mało zieleni, w modernistycznych – projektowano zielen między domami

3

światło

stare domy były ciemne, w modernistycznych – każdy miał dostęp do światła

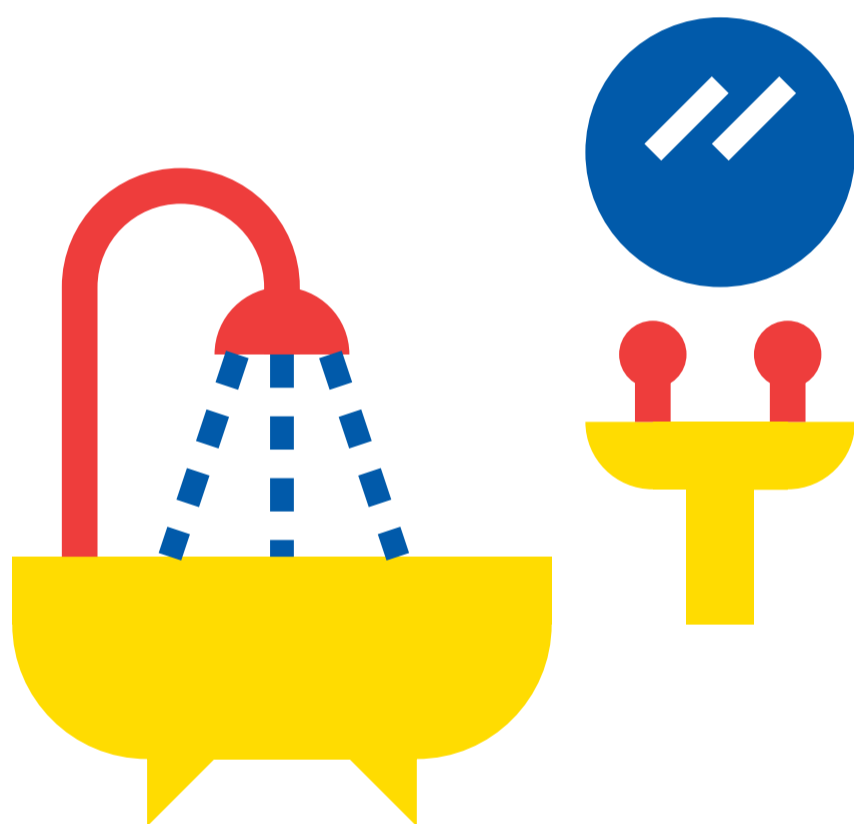
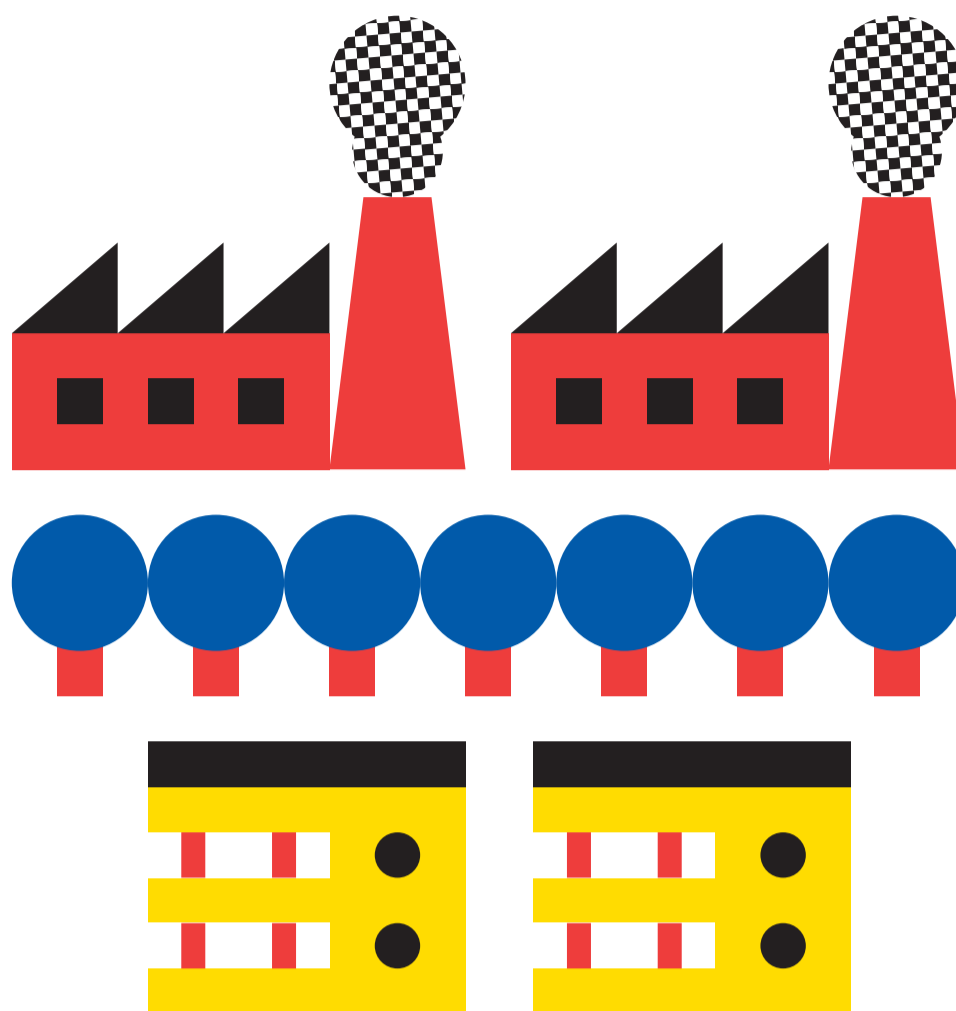


Celem miasta według modernistów było zapewnienie szczęścia mieszkańcom, przez zaspokojenie ich potrzeb. Co Twoim zdaniem może dać szczęście mieszkańcom miasta?

4

fabryki

w starych miastach fabryki stały nawet w centrum, w modernistycznych – przemysł miał swoje miejsce



5

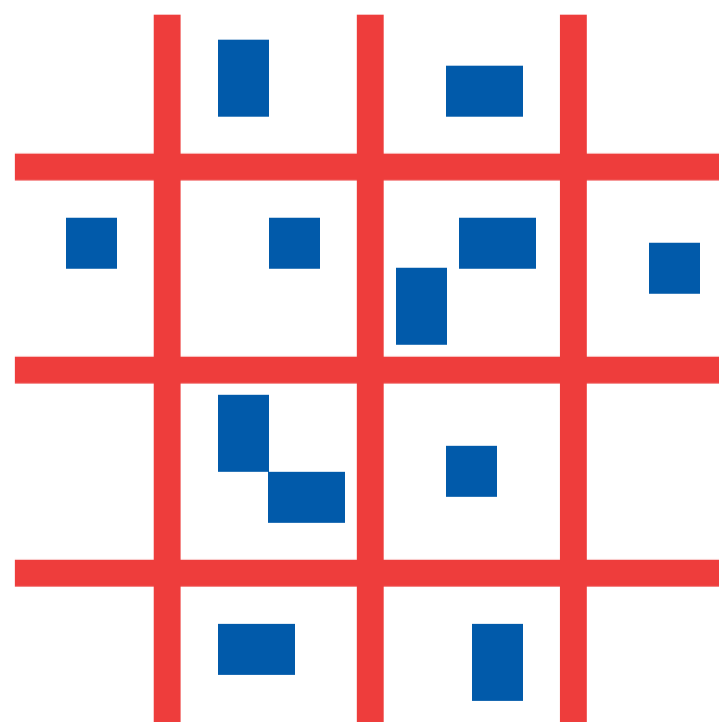
łazienki

w starych domach często nie było bieżącej wody ani kanalizacji

6

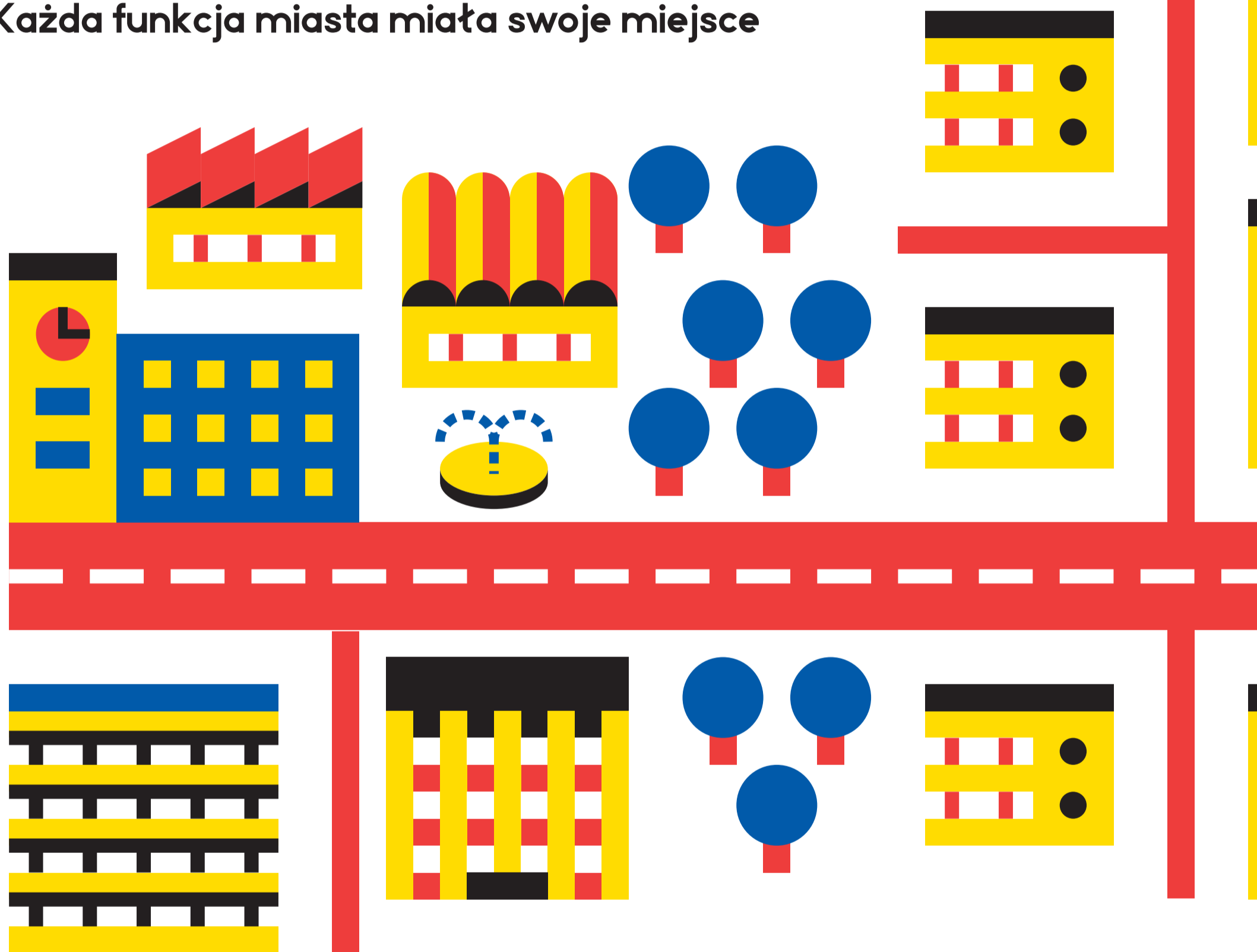
plan miasta

w starych miastach plan był chaotyczny, w modernistycznych – przemyślany



strefy modernistycznego miasta

W modernistycznym mieście panował porządek.
Każda funkcja miasta miała swoje miejsce



1

centrum

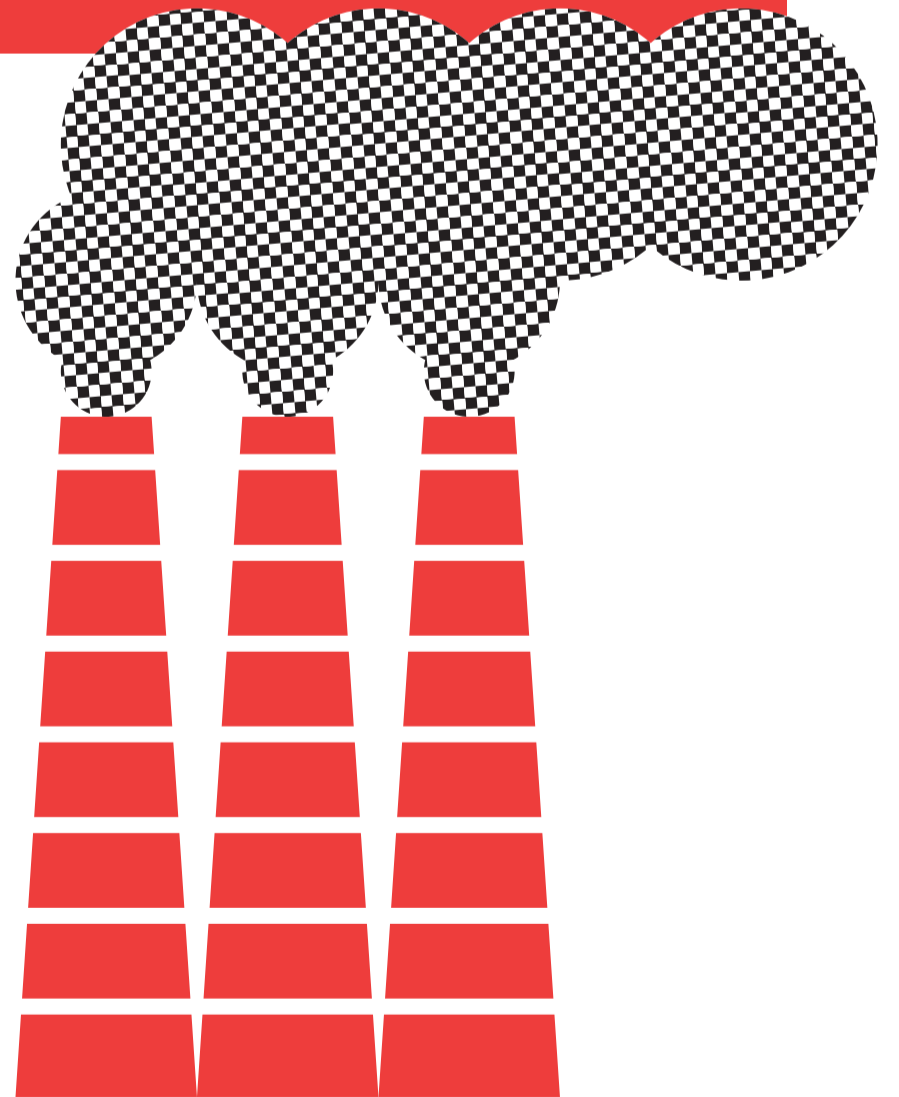
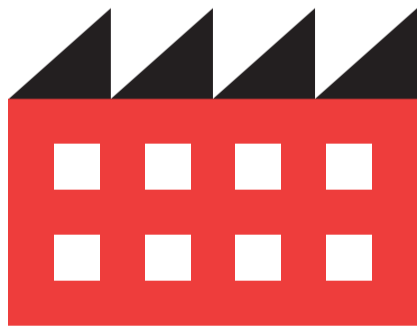
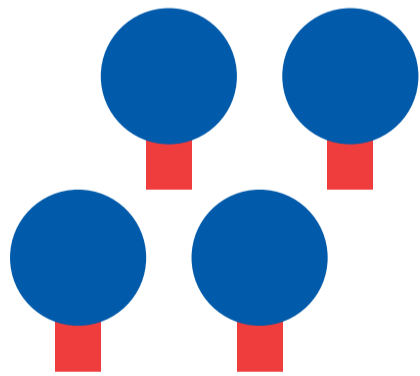
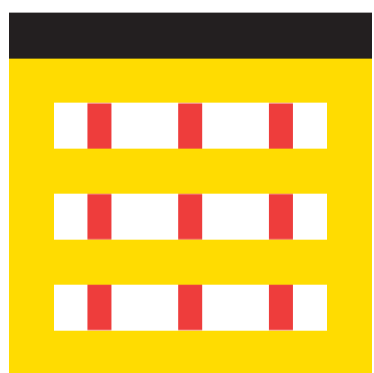
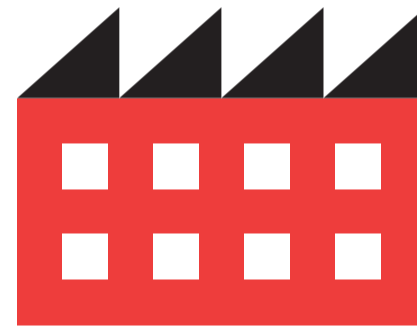
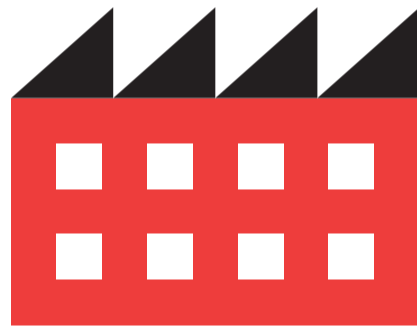
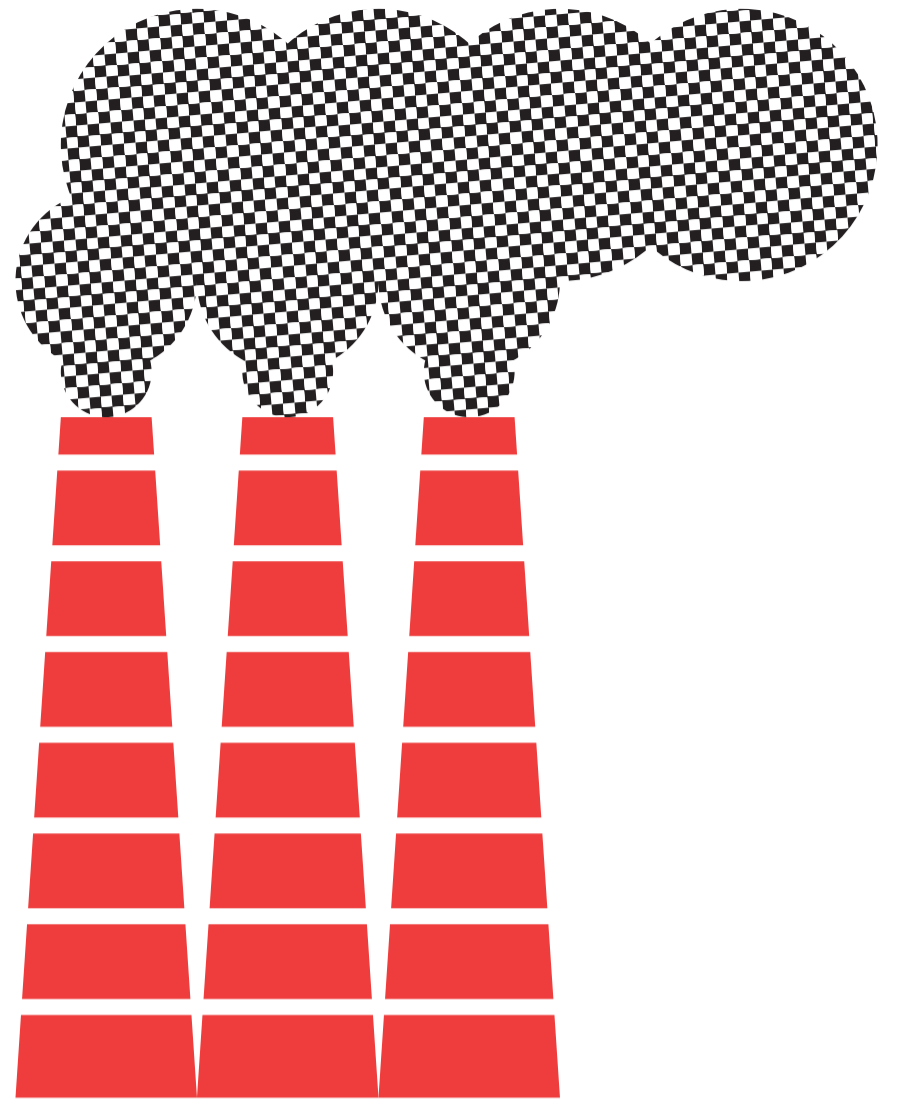
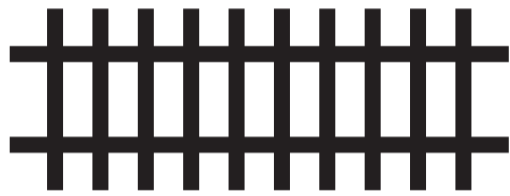
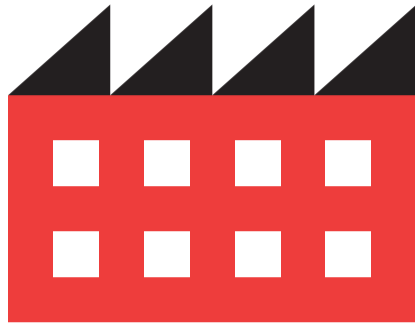
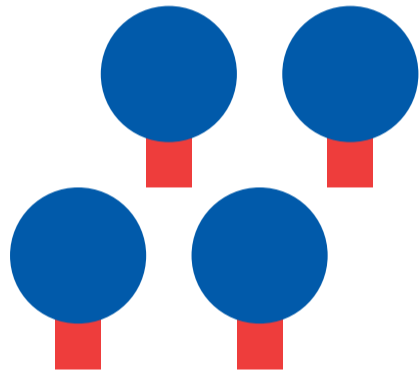
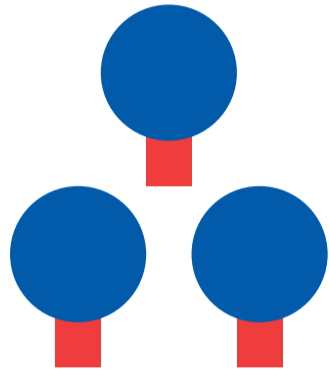
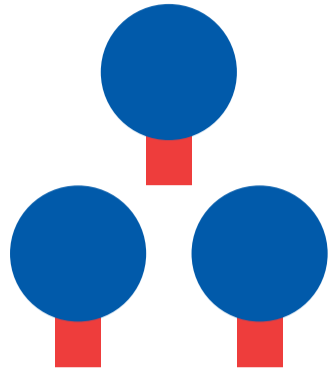
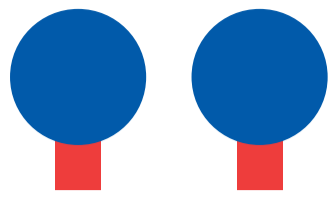
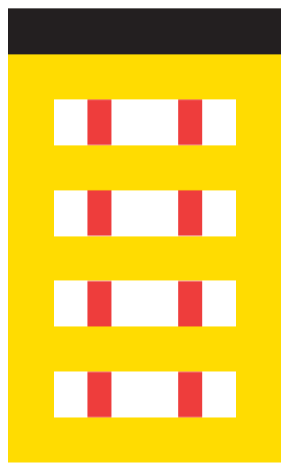
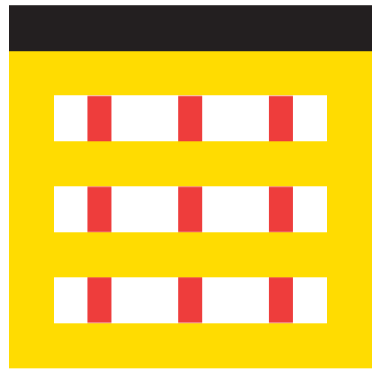
sklepy, ratusz, banki,
muzea, teatry

2

domy mieszkalne

najbliżej strefy
przemysłowej mieszkali
robotnicy, bliżej centrum
inżynierowie i dyrektorzy

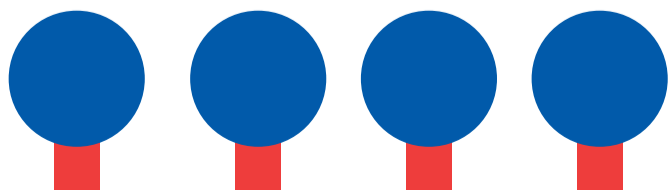
Zastanów się, z której strony wieją wiatry w tym mieście, skoro fabryka jest tam, gdzie jest?



3

fabryki

zakłady przemysłowe planowano po zawietrznej, żeby nie brudzić w mieście powietrza



jak rozpoznać modernistyczny dom?

1

płaski dach

czasami wykorzystywany jako taras albo ogród

2

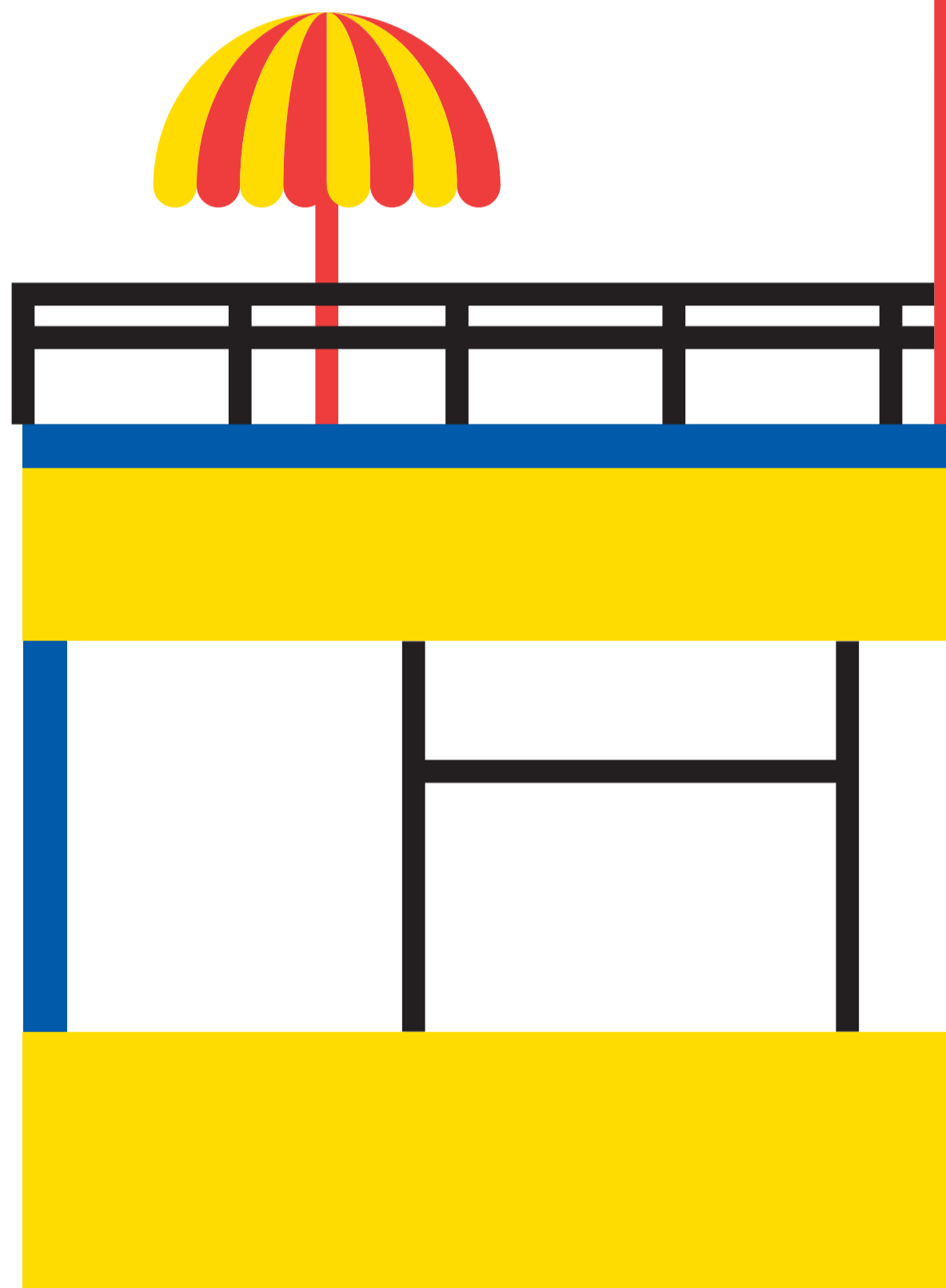
duże okna

które wpuszczają do środka dużo światła

3

płaskie elewacje*

w jednym, jasnym kolorze (najczęściej białe albo szare)



*) elewacja – skóra domu, czyli ściany od zewnątrz domu. Są elewacje frontowe – czyli od ulicy, są elewacje boczne i elewacja tylna, nazywana też ogrodową, pod warunkiem, że za domem jest ogród

*) prostopadłościan – inaczej kubik, bryła, której wszystkie ściany są prostokątne



4

udogodnienia

ma wodociąg (czyli wodę),
kanalizację, centralne
ogrzewanie, prąd, anteny
radiowe

5

brak dekoracji

nie ma żadnych
niepotrzebnych ozdóbników

6

beton i szkło

zbudowany jest
z betonu, stali i szkła

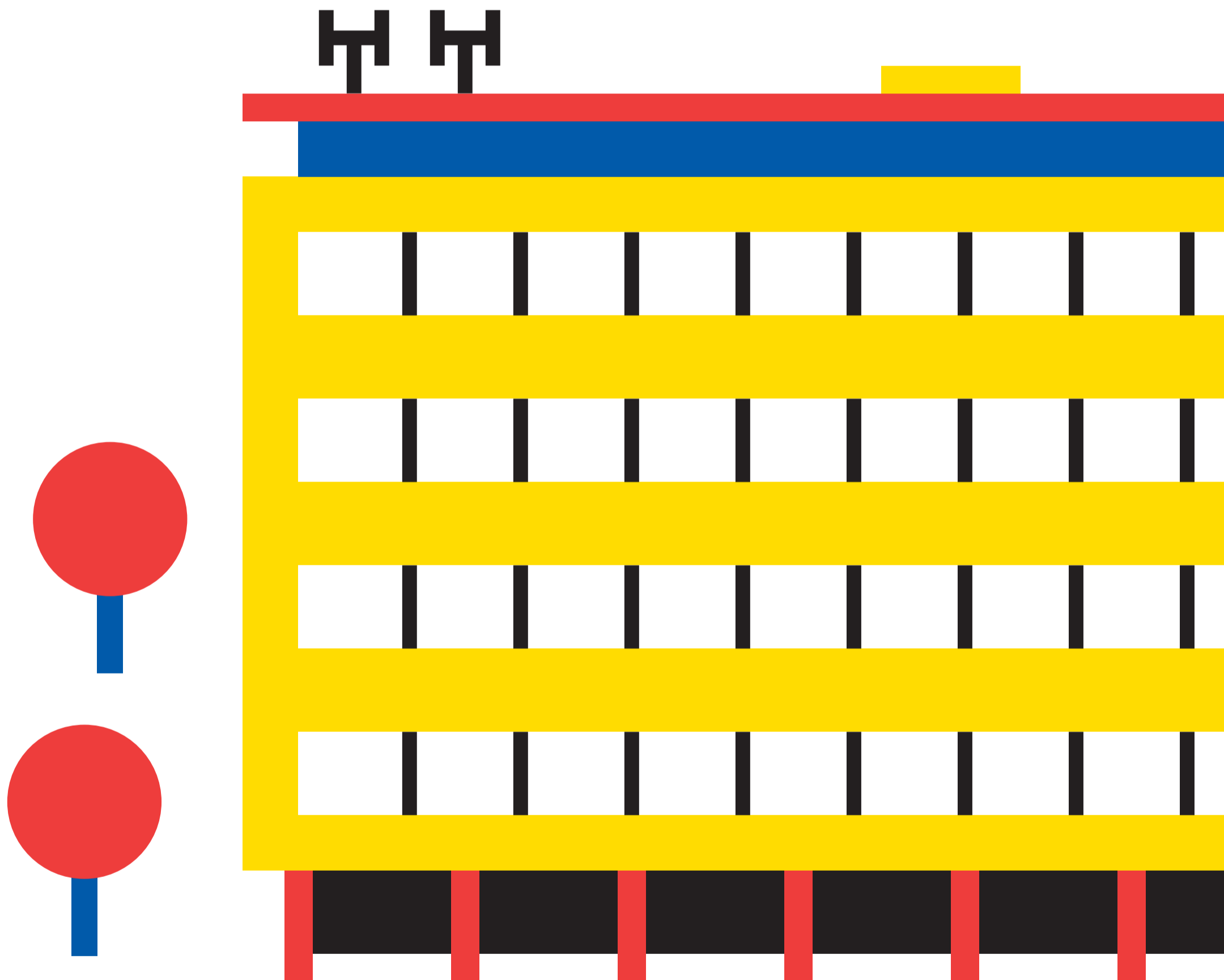
7

prosta bryła

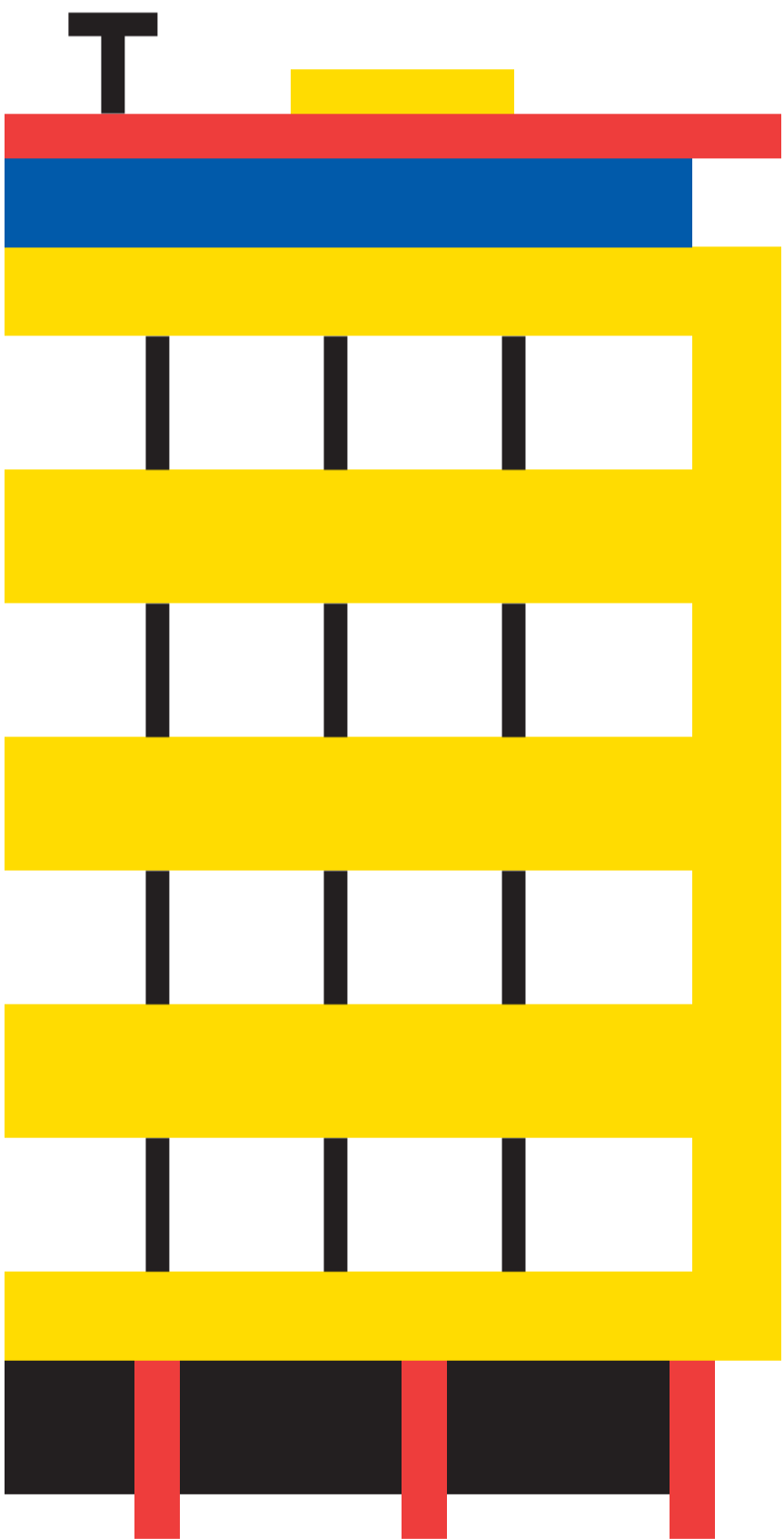
składa się z prostych brył –
prostokątów*

maszyna do mieszkania

Moderniści chcieli, żeby każdy mógł wygodnie mieszkać, nawet niebogaty robotnik. Francuski architekt Le Corbusier nazywał dom maszyną, która musi wykonywać swoje zadania



Domy – jak maszyny – można produkować w fabrykach. Może nie całe domy, ale elementy, płyty, które połączone składają się w domy, jak klocki. W fabryce produkowano – wielką płytę – np. ścianę z oknami i z niej układano domy. Dlatego takie bloki nazywa się „wielka płyta” (i dlatego wszystkie okna wyglądają tak samo).



1

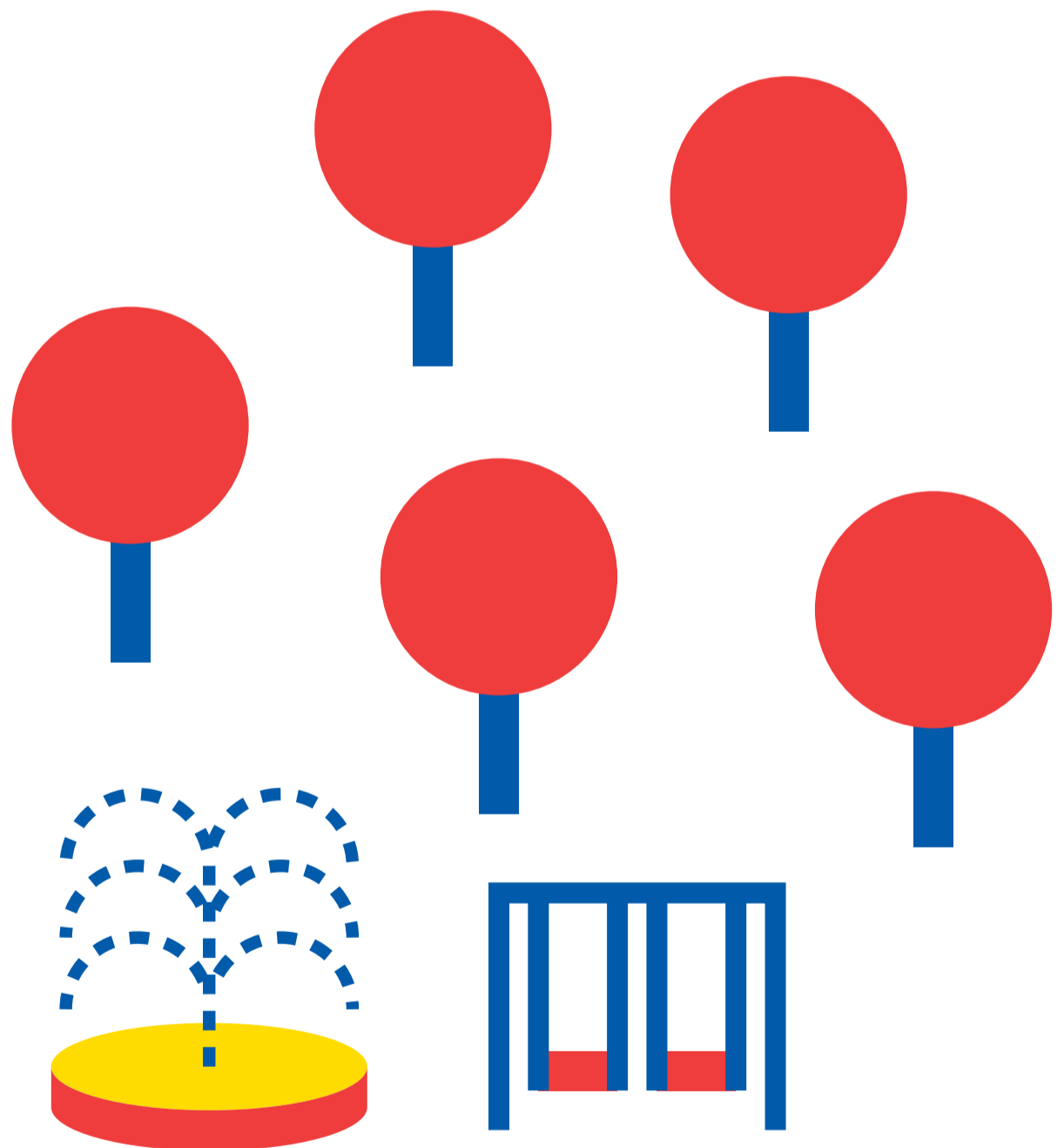
w wysokim domu o dużych oknach w każdym mieszkaniu jest dużo słońca

2

w wysokim domu jest więcej mieszkań, a na ziemi zajmuje mniej miejsca

3

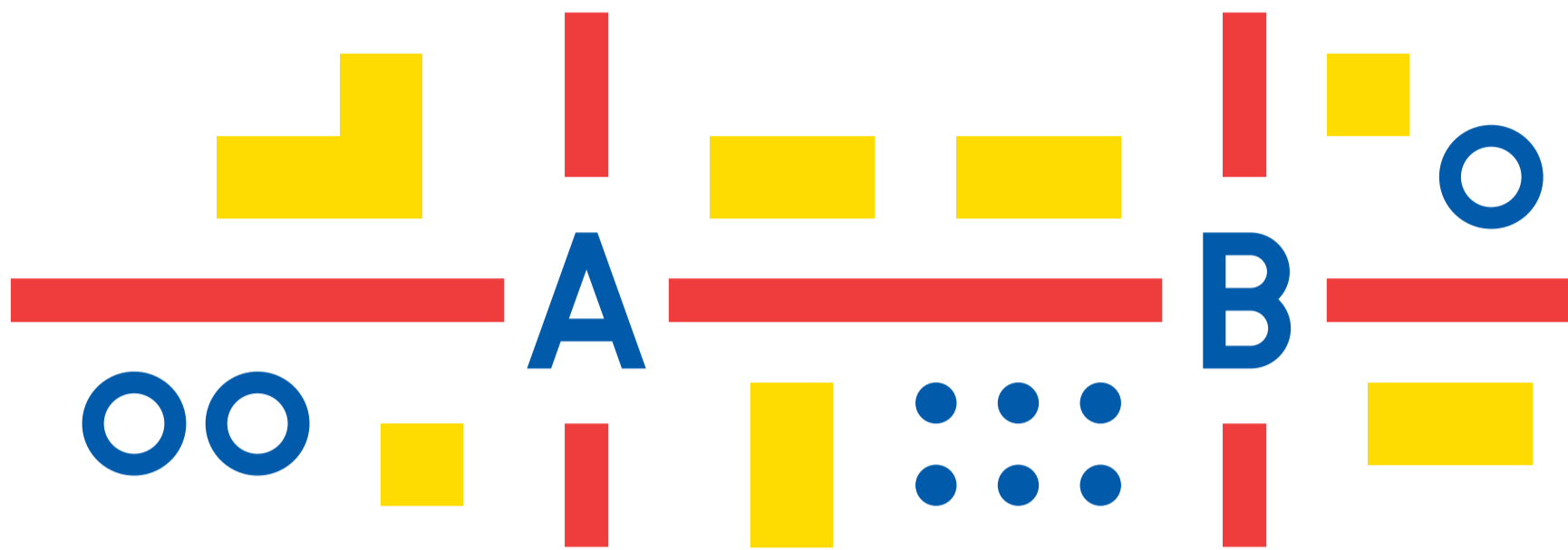
zostaje dużo miejsca na zieleń, na place zabaw, fontanny i piaskownice



W każdym mieszkaniu w bloku z wielkiej płyty, ktoś mieszka. Narysuj głowy mieszkańców i wszystko co widać przez okno – doniczki na parapetach, kota, firanki...

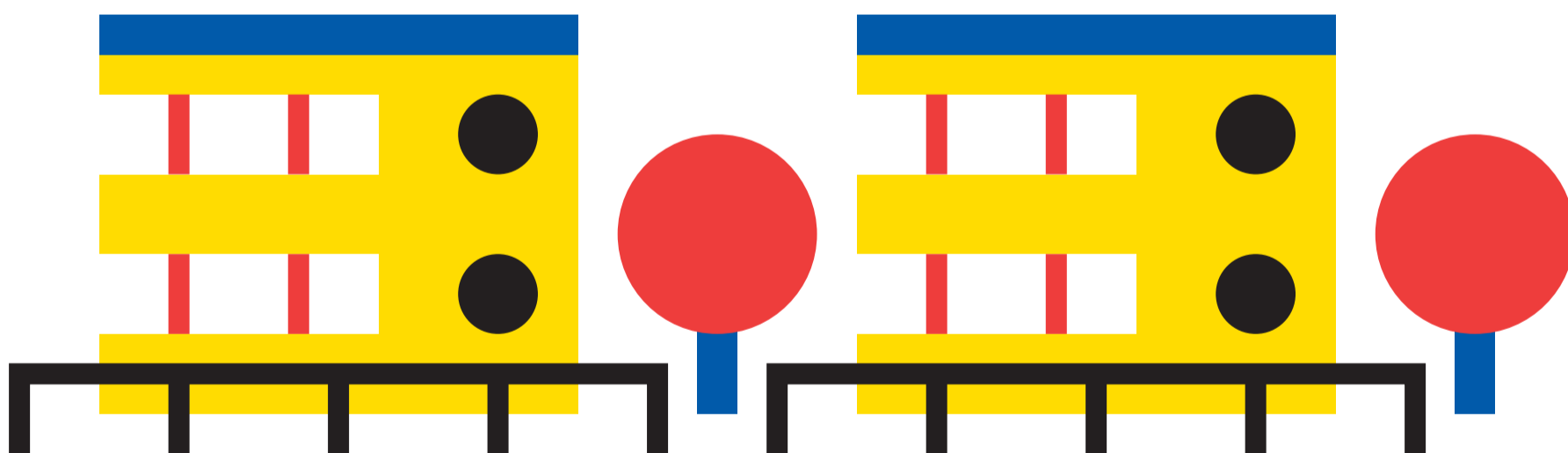


ciekawostki



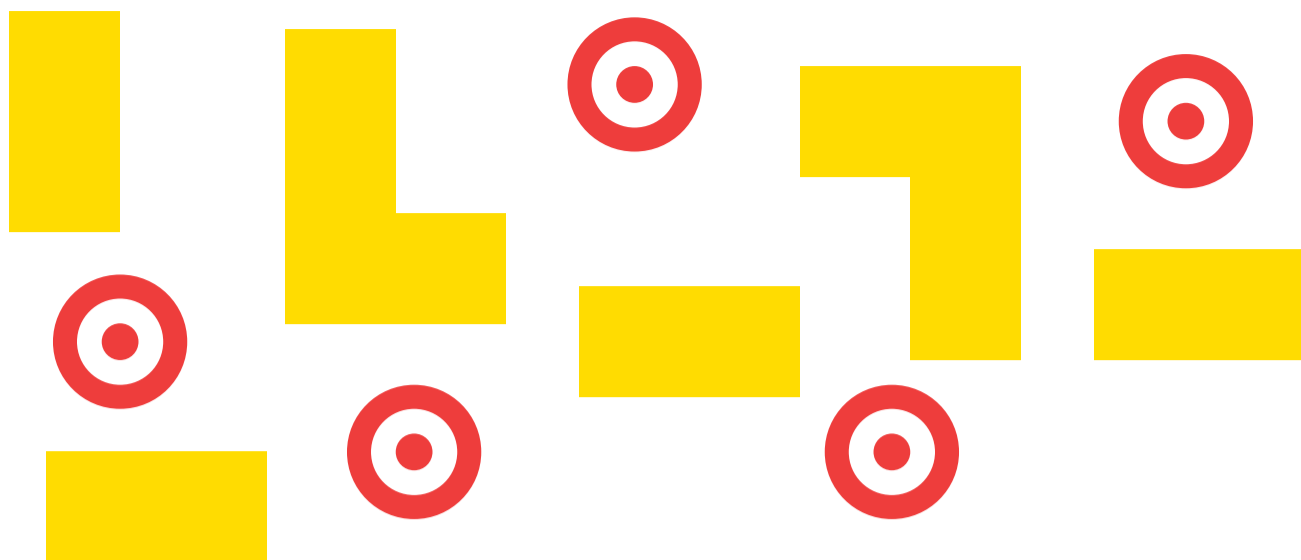
1 nazwy ulic

w przedwojennej Stalowej Woli ulice nazywano literami. litery na planie umieszczane były na skrzyżowaniach. odcinek ulicy między skrzyżowaniami: B i C nazywał się B-C. na jakiej ulicy mieszkasz? na F-S



2 niskie ogrodzenia

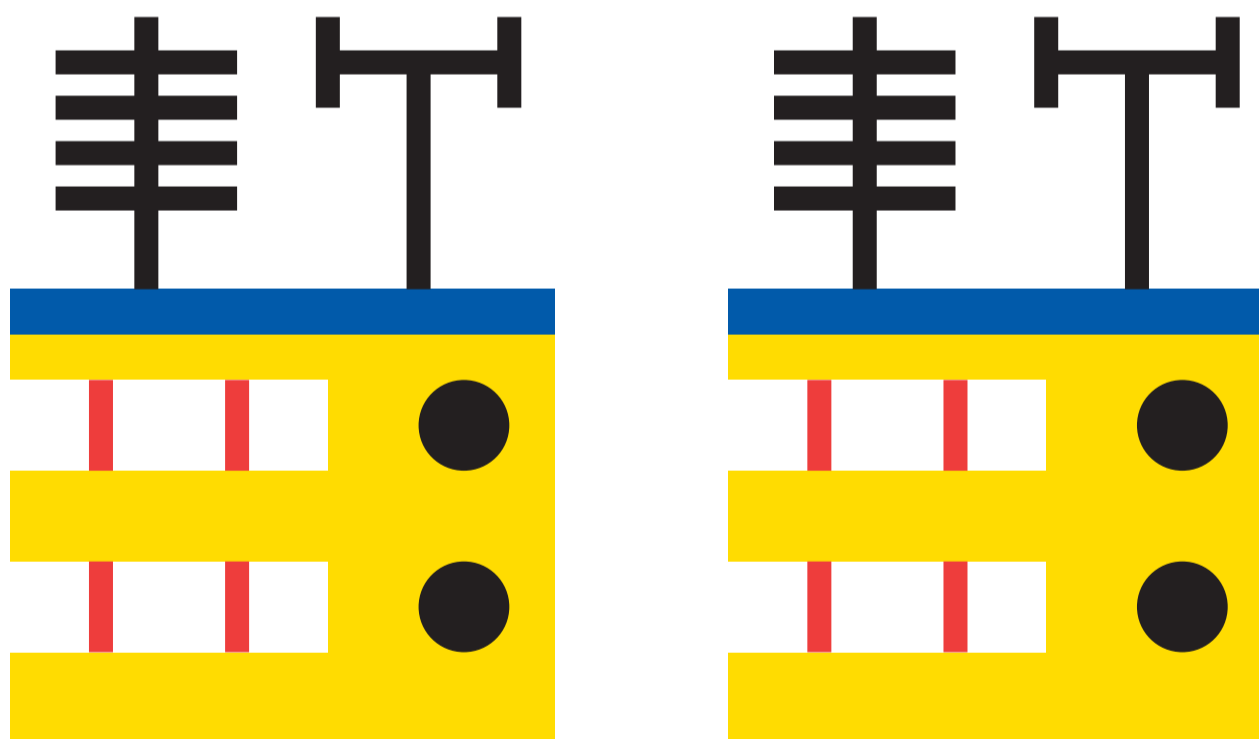
w Stalowej Woli nie wolno było budować zbyt wysokich ogrodzeń wokół domu, żeby przechodnie mogli zaglądać do ogródków i cieszyć się ich zielenią



3

ataki bombowe

domy w Stalowej Woli nie stoją obok siebie, są od siebie oddalone, a to dlatego, żeby samolotom podczas ataków bombowych trudno było w nie trafić. podobno kształt litery L był najtrudniejszy do trafienia



4

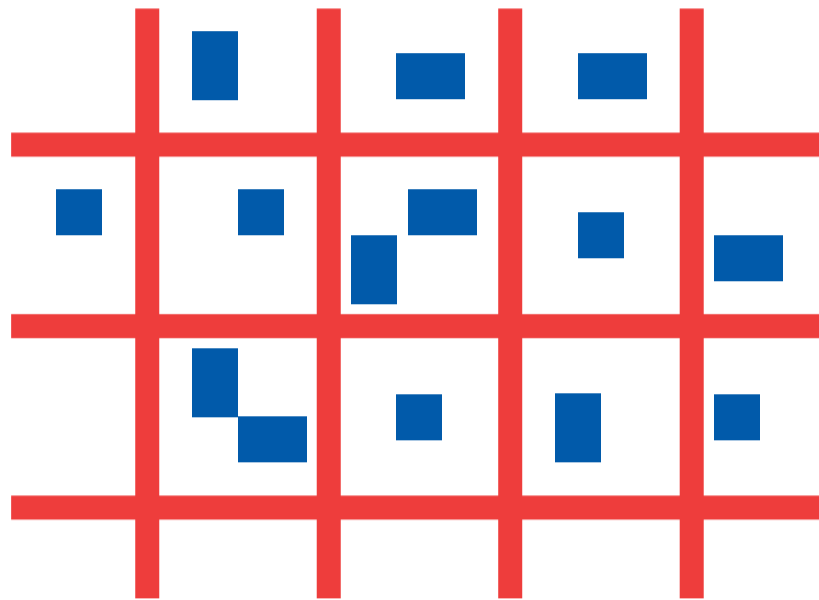
nowoczesność

każdy dom w Stalowej Woli wyposażony był w antenę radiową. wtedy radio było bardzo nowoczesną technologią, dziś każdy dom miałby pewnie bezpłatny Internet

plan i makieta

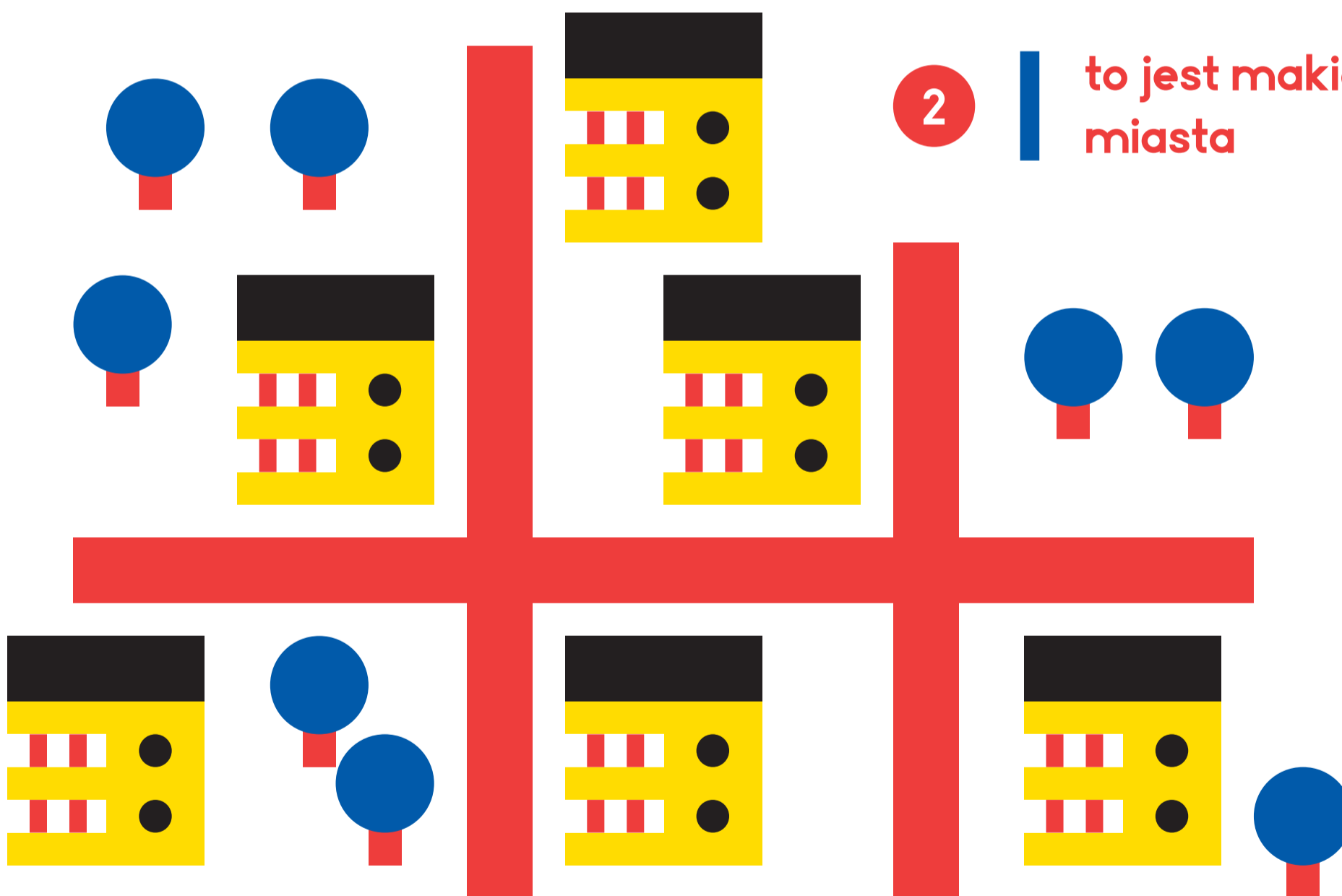
1

to jest plan
miasta

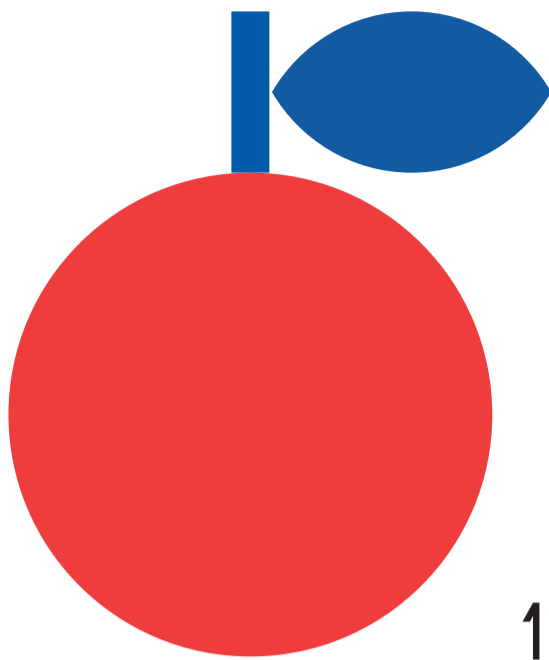


2

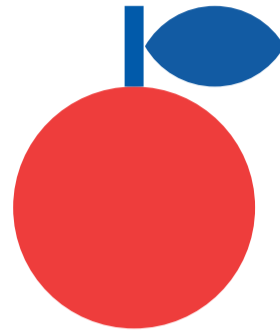
to jest makieta
miasta



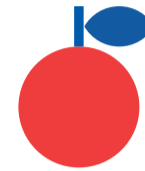
Domy najczęściej projektuje się w skali 1:50, co znaczy, że dom jest mniejszy 50 razy niż w rzeczywistości. Miasta projektuje się w skali 1:500 lub 1:1000 czyli są mniejsze 500 lub 1000 razy.



1:1



1:2

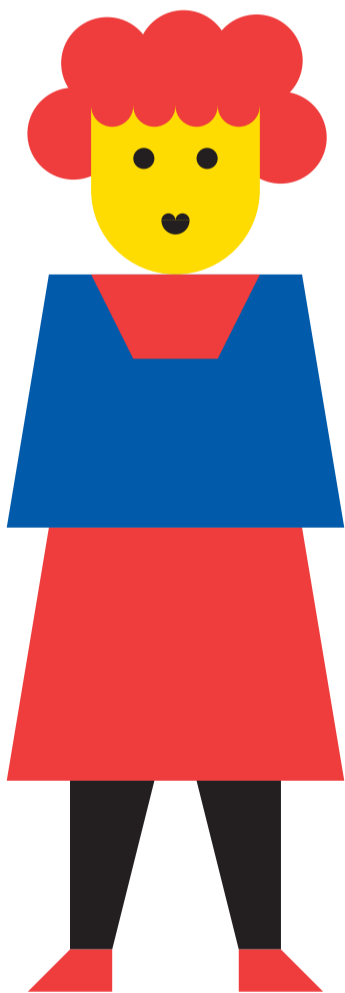


1:4

3

co to jest skala?

dzięki skali dom, a nawet miasto można narysować na kartce papieru, a makietę postawić na stole



4

osoba, która projektuje budynki to architekt

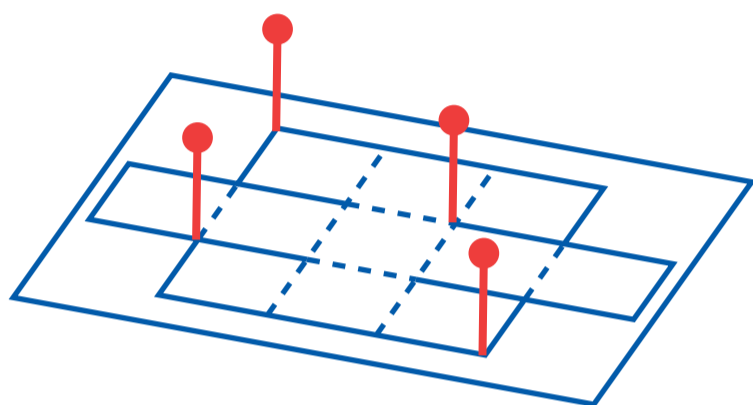
osoba, która projektuje miasta to urbanista

osoba, która przygotowuje makiety to makieciarz

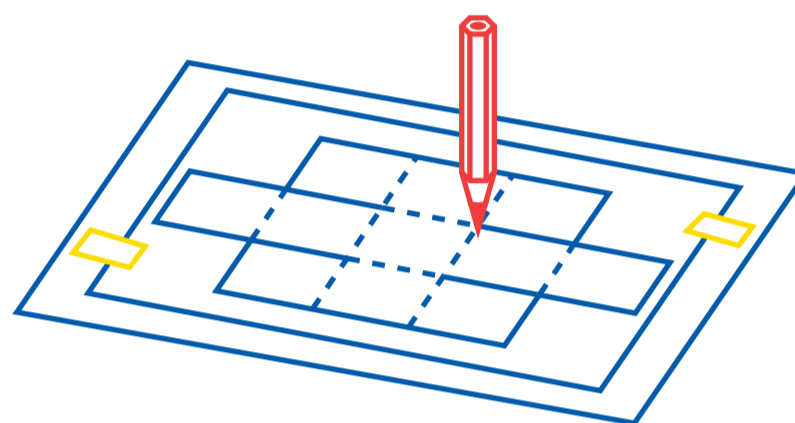
zbuduj makietę miasta

Możesz stworzyć też własną makietę modernistycznego miasta. Zbuduj prostopadłościany korzystając z szablonu zamieszczonego obok. Namaluj okna i zrób z nich domy, albo złóż blok z wielkiej płyty.

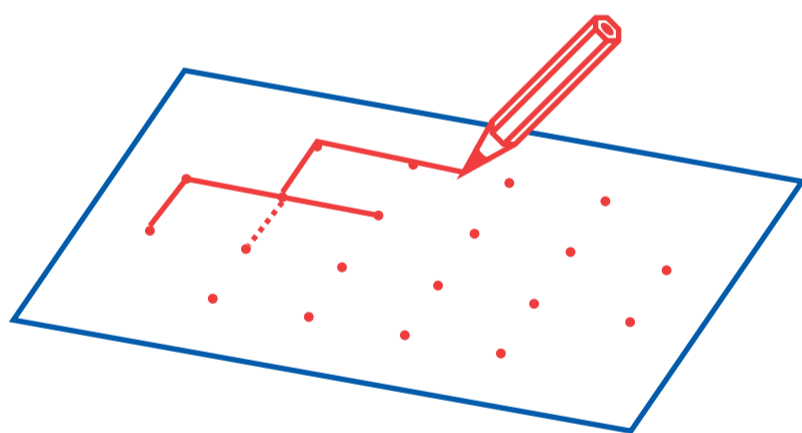
- 1 na wszystkich przecięciach linii (są zaznaczone na niebiesko) zrób w szablonie dziurki szpilką albo małym gwoździem



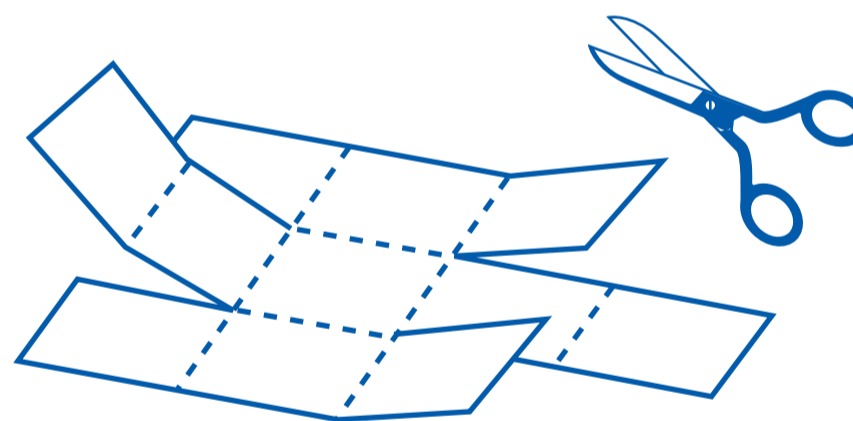
- 2 połóż szablon na czystej kartce. ostrym ołówkiem zaznacz punkty, korzystając z dziurek w szablonie



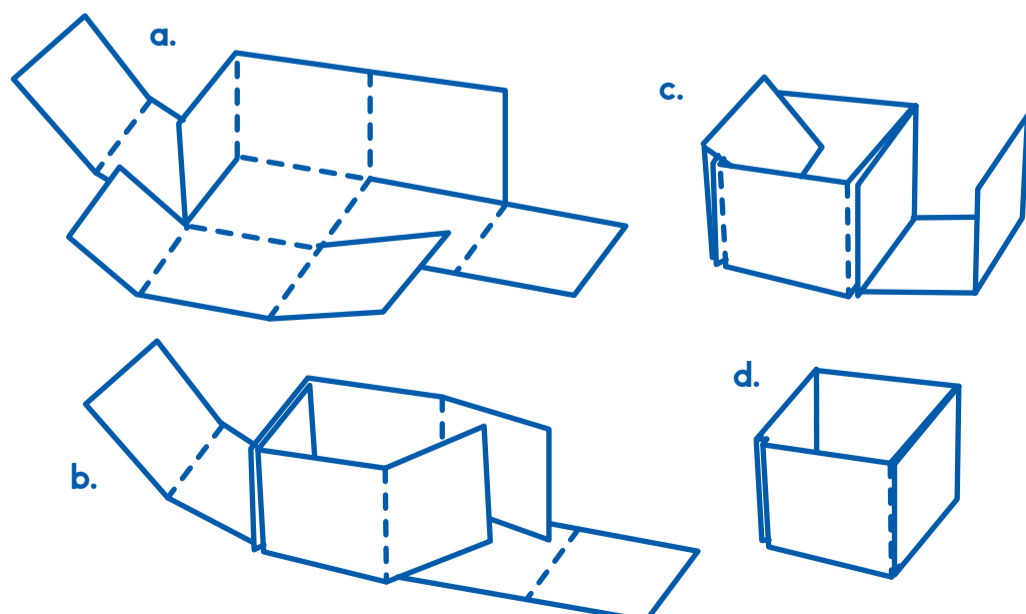
- 3 połącz punkty (użyj przy tym linijki), żeby otrzymać rysunek taki sam jak na szablonie. zwróć uwagę, które linie są przerywane, a które ciągłe



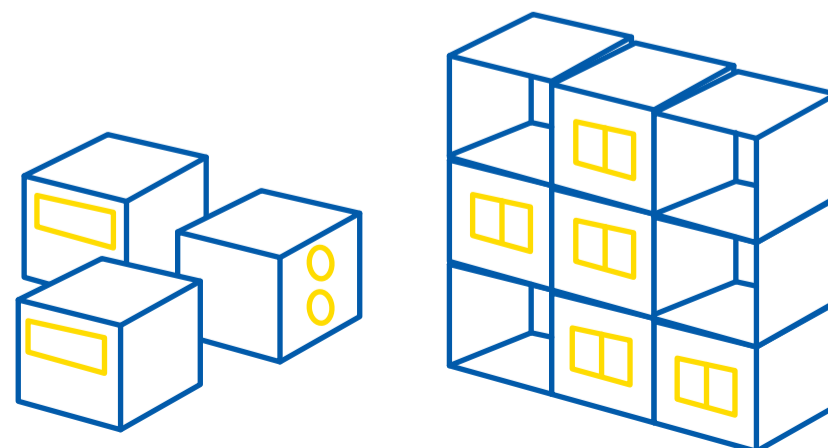
- 4 wytnij otrzymany model wzdłuż linii ciągłych. wzdłuż przerywanych zegnij



- 5 złóż prostopadłościan tak, jak pokazano na rysunku. możesz dla pewności skleić go wewnątrz kawałkiem taśmy klejącej



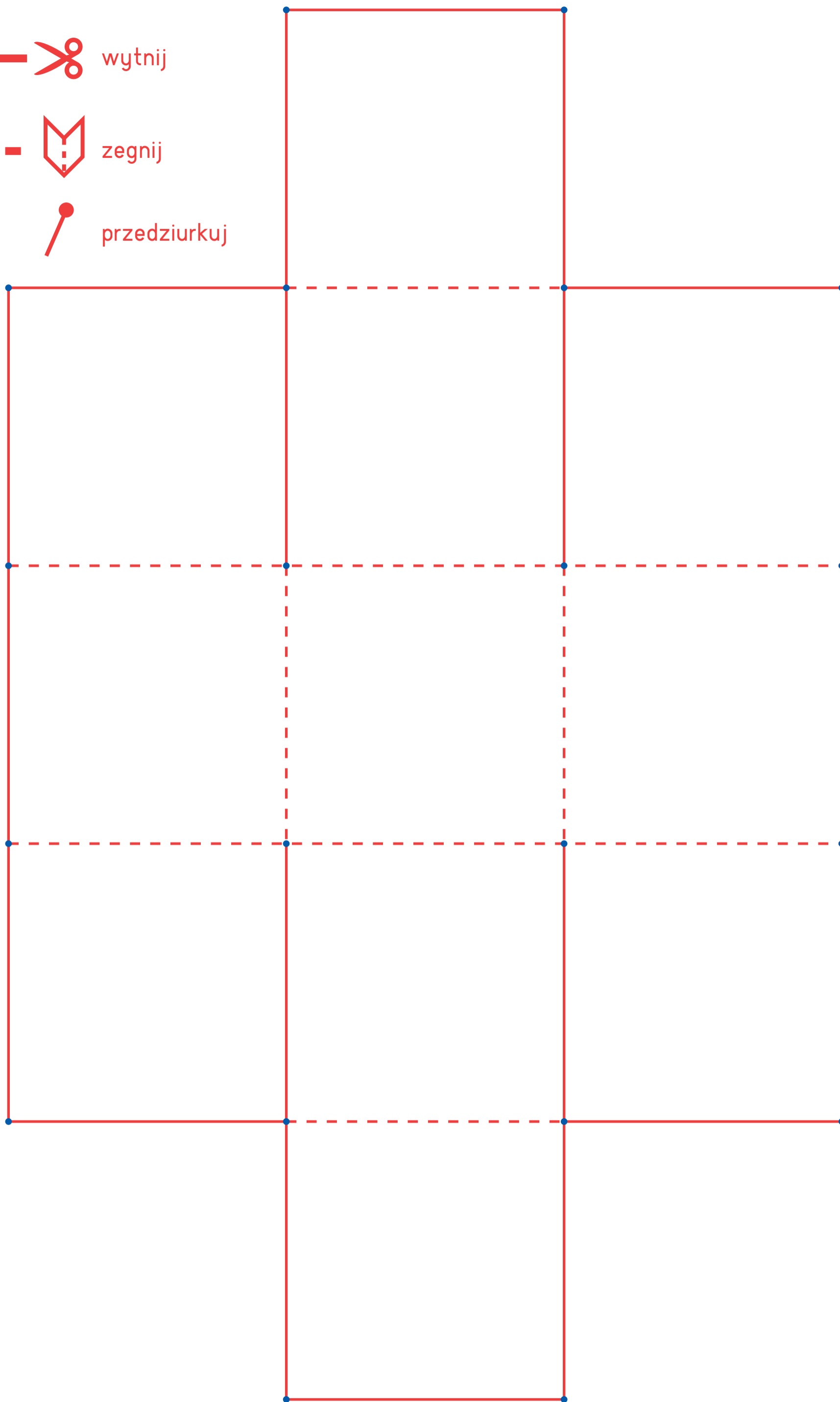
- 6 z prostopadłościanów możesz zrobić domy jednorodzinne – namaluj na nich okna i drzwi. możesz też z kilku prostopadłościanów ustawić większy budynek. mieszkania będą wtedy widoczne wewnątrz. narysuj tam meble, okna i mieszkańców

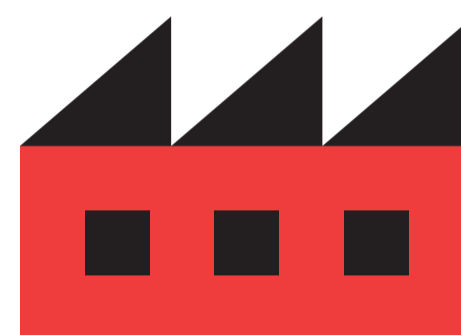
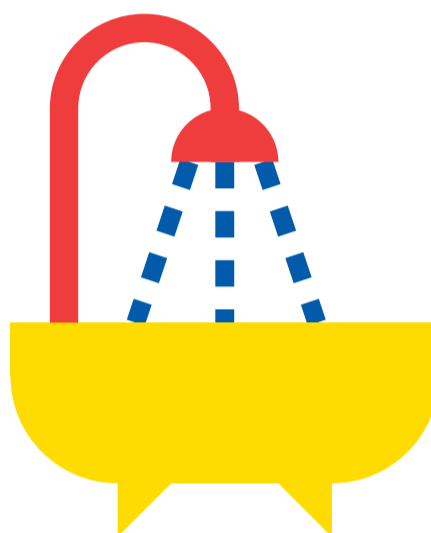
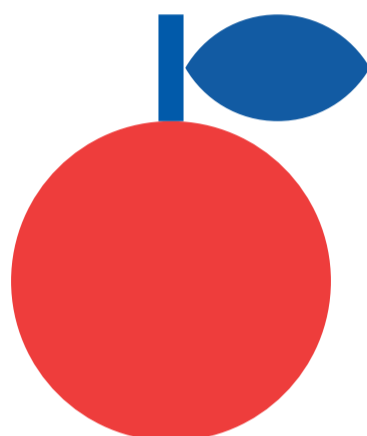
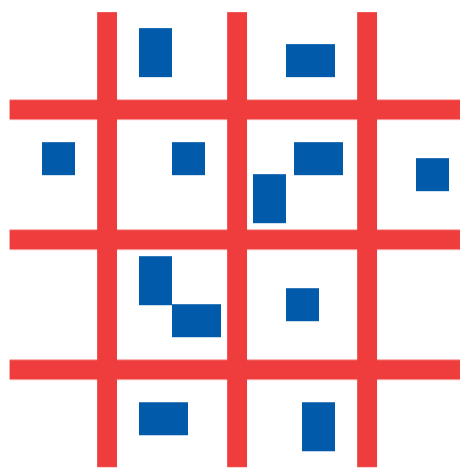
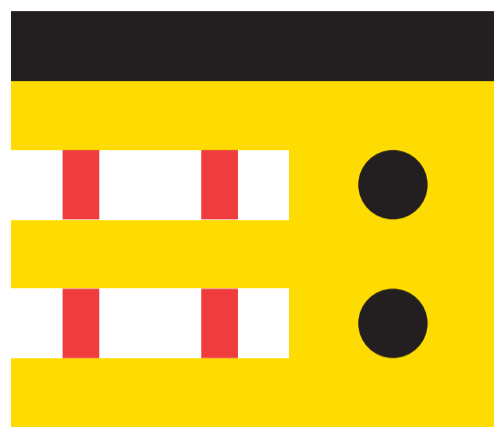


 wytnij

 zegnij

 przedziurkuj





Papierowe Miasto

Wystawa designu dla dzieci

27/09–11/11/2014

Muzeum Regionalne w Stalowej Woli

Budynek wystawy „COP dla przyszłości”

ul. Hutnicza 17

Stalowa Wola

Projektanci:

Robert Czajka, LoveKids (Katarzyna Radecka), Mali Workshop (Katarzyna Wołowska), Papillon Design (Ewelina Markiewicz), odRzeczy (Magdalena Guzik-Drab, Wojciech Drab), Trzy Myszy (Farida i Krzysztof Dubiel), Zuzu Toys (Zuzanna Szelińska), Zupagrafika (David Navarro, Martyna Sobeca)

Kurator: Ewa Solarz

Opracowanie graficzne: Robert Czajka

Koordynator: Joanna Łozińska

Korekta: Anna Garbacz

Wydawca:

Muzeum Regionalne w Stalowej Woli

ul. Sandomierska 1

37-464 Stalowa Wola

www.muzeum.stalowawola.pl

Druk:

Zakład Wielobranżowy Drukarnia MULTIKOLOR,
Bujak Krzysztof, Jarostaw

ISBN: 978-83-61032-07-6

Dofinansowano ze środków Ministra Kultury i Dziedzictwa Narodowego



Ministerstwo
Kultury
i Dziedzictwa
Narodowego.