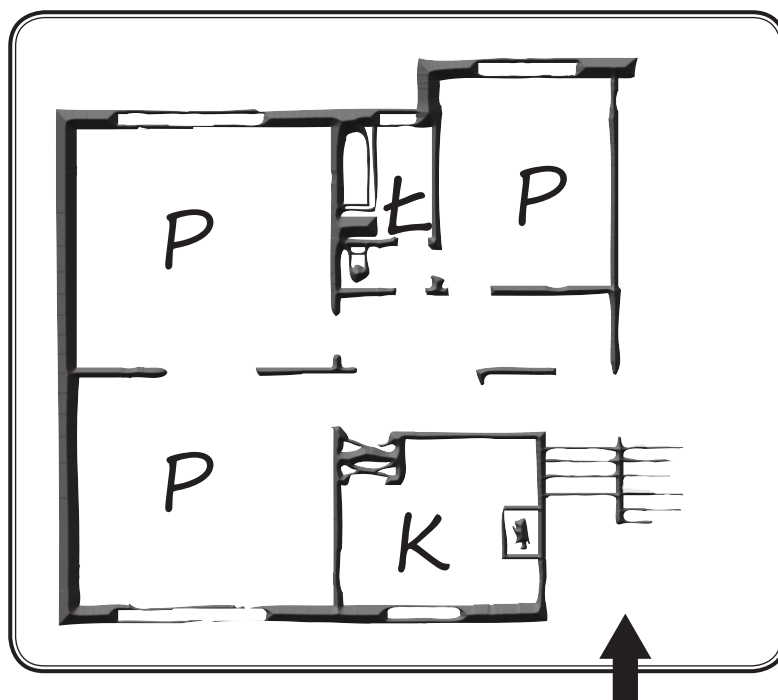


Z pamiętnika pani Hani

dn. 25 X 1938

Obudziłam się w Stalowej Woli. Podobnie jak wczoraj, przedwczoraj, przedprzedwczoraj i przedprzedprzedwczoraj. To już prawie tydzień, jak wyjechaliśmy z naszego domu w L. i wprowadziliśmy się tutaj – do pachnącego nowością mieszkania na **ulicy C-X**. Tak, to już prawie tydzień jak z **romantycznej** Hani z **alei Kwiatowej** (bo wcześniej nasz adres brzmiał: al. Kwiatowa 5) stałam się zupełnie **nieromantyczną** Hanką z ulicy C-X. Tata w ogóle nie rozumie, dlaczego nowy adres przyprawia mnie o taką rozpacz, ale tatę ostatnio zajmują tylko **cyfry, plany** i dlatego trudno się z nim rozmawia. A przecież to takie proste: jakie przygody może przeżyć ktoś mieszkający na ulicy C-X? W dodatku w domu, w którym nic nie skrzypi ani nie trzeszczy, w którym z pewnością nie ma żadnych duchów (bo jaki duch płątałby się po **nowiutkim** budynku?), tajnych schowków ani pełnego rupieci strychu (a dach jest płaski!)? Mama jest zachwycona. Poznała już wszystkie sąsiadki, chociaż sama nie wiem kiedy i jakim cudem, skoro od pięciu dni tylko urzędza i urzędza. Razem z Anielą (jakże się cieszę, że stara **niania** zdecydowała się tutaj z nami przyjechać!) rozpakowały już wszystkie nasze **kufry** oraz **walizki**, pięć razy zdążyły zmienić ustawienie foteli w salonie, rozdysponowały pozostałe **meble, obrazy, makaty i bibeloty**. Bez przerwy chodzą obie po naszym wspaniałym **metrażu** i cały czas powtarzają pod nosem „**wzorowe miasto**”, „**wzorowe miasto**”. Phi. A z kim ja będę się bawiła w tym wzorowym mieście? Na razie przypomina mi ono wielki **ul**, w którym dorośli krzątają się od rana do wieczora zajęci swoimi sprawami, a my, dzieci, tylko im przeszkadzamy. Jaśka, czyli mojego młodszego brata przynajmniej zauważają – wszystkie poznane panie komplementują jego długie rzęsy oraz urocze dołeczki w policzkach. A gdy słyszą od mamy, że Maluch urodził się tego samego dnia, kiedy rozpoczęto budowę Stalowej Woli, czyli **20 marca 1937** roku, niemal omdlewają z zachwytu. Jakby Jasiek i to miasto były **ósmym cudem świata**. Nie żebym była zazdrosna, ale jestem już trochę zmęczona tym gadaniem o **czynnie, postępie, kroku milowym, dziejowej szansie, początku nowej epoki, zrywie gospodarczym** i tak dalej. Tak, tak, rozumiem, na moich oczach **dzieje się historia**, będę ją więc dokumentowała. Zacznę od **planu** naszego nowego mieszkania.

Plan
mieszkania
Hani

MAŁE CO NIECO DO MYŚLENIA I DZIAŁANIA



Porównaj historyczny plan Stalowej Woli z obecnym. Jaką nazwę dziś nosi ulica C-X?



Powstająca Stalowa Wola składała się początkowo z kolonii **robotniczo-majsterskiej** oraz **urzędniczo-dyrektorskiej**. Jak Ci się wydaje, gdzie zamieszkała Hania?



W jaki sposób adres odzwierciedlał **status społeczny** mieszkańców? Jak to wygląda dzisiaj?



Spróbuj dowiedzieć się, kiedy **literowe nazwy ulic** zamieniono na dzisiejsze oraz jak wygląda proces „chrzczenia” ulicy.



Nazwa której ze stalowowolskich ulic wydaje Ci się najbardziej **romantyczna**?



Każdy budynek ma **plan**, czyli „wzór”, na jakim go wzniesiono. Na planie zaznacza się **przebieg ścian**, to gdzie znajdują się okna i drzwi oraz wiele innych rzeczy. Patrząc na plan mieszkania Hani rozszyfruj na podstawie symboli nazwy poszczególnych pomieszczeń.



Czy wiesz, co to była **służbówka**?

W wolnym polu spróbuj narysować plan swojego mieszkania.

Czy wiesz, jaki ma **metraż** (ile wynosi jego **powierzchnia użytkowa**)?

- Na pewno wiesz, co to jest aleja oraz ulica i jaka jest między nimi różnica. A w jaki sposób wyjaśniłbyś, na czym polega różnica między:

OSIEDLEM STRZEŻONYM
I BLOKOWISKIEM,

KAMIENIĄ W CENTRUM MIASTA
I DOMEM NA PRZEDMIEŚCIACH,

MIESZKANIEM SOCJALNYM
I MIESZKANIEM NA WYNAJEM,

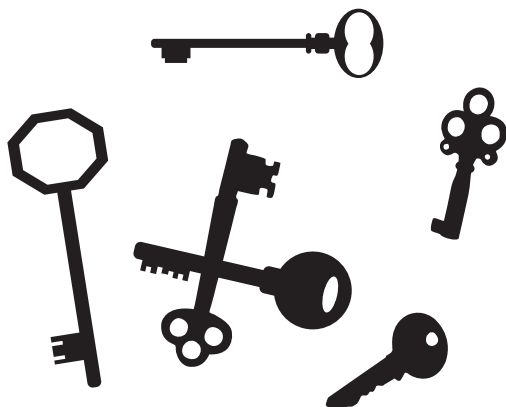
HISTORYCZNYM DWORKIEM
I WSPÓŁCZESNĄ REZYDENCJĄ?

- Jak się żyje/żyło ludziom w każdym z tych miejsc?

Jakie są plusy i minusy zamieszkiwania w takich domach?

Jakie rodzaje domów zostały wzniesione w poszczególnych stalowowolskich koloniach?

Jaki był ich standard?



- Tata Hani jest z zawodu **architektem** lub **urbanistą**.

- Czym zajmują się przedstawiciele tych profesji? Wymień przynajmniej dwa pokrewne im zawody.

.....
.....



- Odnajdź nazwiska osób, które projektowały Stalową Wolę. Wypisz nazwy szkół, które kończyły. Może i ty w przyszłości pójdziesz w ich ślady?

.....
.....
.....
.....
.....
.....

- Jak sądzisz, czy warsztat pracy przedwojennego **inżyniera** lub **urzędnika** bardzo się zmienił do naszych czasów? Jakich sprzętów używano dawniej, a jakich używa się dzisiaj?

- Na czym polega: **plan zagospodarowania przestrzennego** i **chaos architektoniczny**?



Hania obawia się, że w nowym mieszkaniu nie spotkają jej żadne ciekawe przygody. Faktycznie, znaczna część historii, o których przeczytać możemy w książkach lub obejrzeć na filmie, rozgrywa się w starych domach, upiornych zamczyskach, pałacach sprzed wieków i opuszczonych ruinach. Tymczasem architektura codziennie jest świadkiem wielu radosnych i smutnych zdarzeń, które niejednego pisarza lub reżysera mogłyby zainspirować do stworzenia ciekawego dzieła. Architektura towarzyszy człowiekowi przez całe życie, wiąże się z nią mnóstwo wspomnień, jest tłem wielu opowieści, buduje ich nastrój, a bywa, że staje się pierwszoplanowym bohaterem.



Czy przypominasz sobie jakiś wyjątkowy budynek, który występował w przeczytanej przez Ciebie książce? Spróbuj go narysować lub opisać.



Czy znasz jakiś utwór, którego akcja dzieje się w Stalowej Woli?



A może spróbujesz napisać opowiadanie lub stworzyć komiks osadzony w scenarii przedwojennej stalowowolskiej architektury? Na pewno pomocne będą dla Ciebie **wspomnienia** osób, które widziały proces powstawania Stalowej Woli na własne oczy, zapoznaj się z nimi.



Powstająca Stalowa Wola Hani kojarzy się z **ulem** – tyle się w niej dzieje.



Poniżej znajdziesz kilka **synonimów**, określń oraz przydomków różnych miast i skupisk miejskich. Czy wiesz, co one oznaczają, skąd się wzięły lub z jakim miejscem/ami się wiążą?

TYGIEL KULTUR	WIELKIE JABŁKO	DZIURA
MIEŚCINA GRÓD	MIASTO NA 7 WZGÓRZACH	
MIASTO, KTÓRE NIGDY NIE ŚPI	ZIMOWA STOLICA POLSKI	
METROPOLIA	AGLOMERACJA	TRÓJMIASTO
WIECZNE MIASTO	MIASTO NA WODZIE	
POLSKI RZYM	MIASTO SATELICKIE	



Mama Hani nazywa Stalową Wolę „wzorowym miastem”, dziś mówi się na nią m.in. „miasto komiksów”.



Jakim przydomkiem Ty byś ją ochrzcił? Dlaczego? *

💡 Hania w swoim pamiętniku nawiązuje do **listy siedmiu cudów świata**. Lista ta powstała w starożytności, ale co jakiś czas jest aktualizowana. Obecnie widnieją na niej np. egipskie piramidy – symbol tego kraju, czy wieża Eiffla – symbol Paryża. Dzieła architektoniczne często tworzą **turystyczny potencjał miejsca**, np. tysiące ludzi co roku odwiedzają Krywą Wieżę w Pizie.

⚙️ Czy potrafisz stworzyć listę siedmiu cudów Stalowej Woli? Który obiekt jest według Ciebie **ikoną** miasta i najlepiej je identyfikuje? *

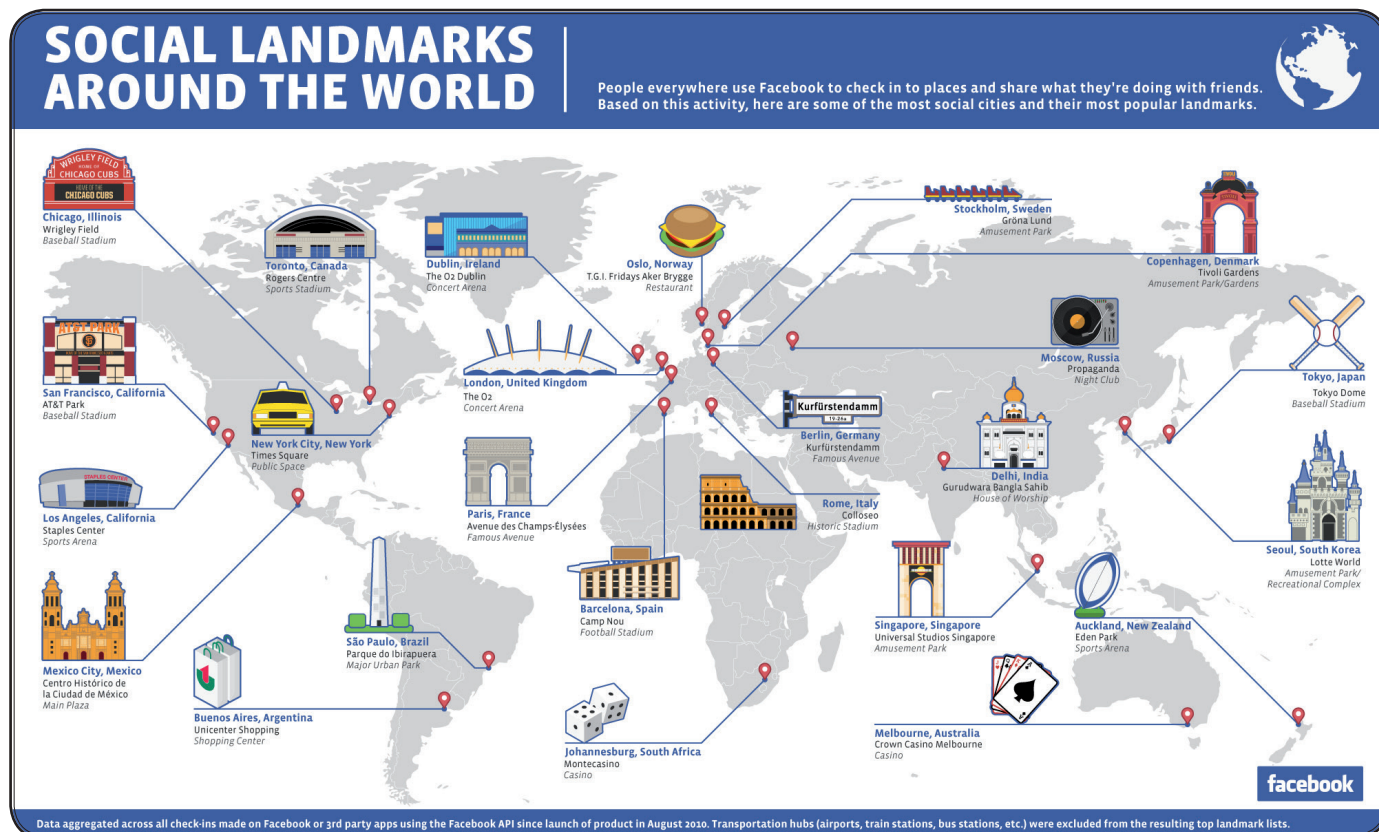
⚙️ Co zrobić, by stalowowska przedwojenna architektura stała się chętniej odwiedzana przez turystów?


💡 Popatrz na tę grafikę. Przedstawia ona **najpopularniejsze miejsca na świecie** według użytkowników Facebooka, którzy „meldowali” się w nich w trakcie swoich podróży i dzielili wrażeniami z przyjaciółmi. Innymi słowy są to miejsca, gdzie ludzie najczęściej się umawiają, odwiedzają i spędzają czas.


⚙️ Przeanalizuj, jak różne to są przestrzenie. Jakie obiekty wzmiankują użytkownicy Facebooka? Czy są wśród nich zabytki? Jakie miejsca dominują?


⚙️ Czy coś nam to mówi o czasach, w jakich żyjemy?


⚙️ W jakim miejscu w Stalowej Woli najczęściej się „meldujesz”?



 Z podróży często przywozimy miniaturki obiektów, które oglądaliśmy, np. wieży Eiffla. To tzw. **bibeloty**. Odszukaj na wystawie przykłady bibelotów, które stanowiły wystrój wnętrz w latach 30. XX w.

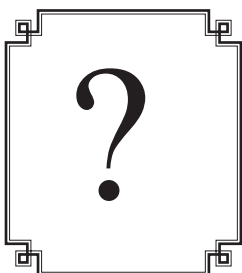
 Po co ludziom bibeloty? Jakie bibeloty znajdują się w Twoim domu lub mieszkaniach bliskich Ci osób?

 Czy wpływają na klimat mieszkania i pasują do jego stylu? Za pomocą jakich środków możemy kształtować wnętrza, w których żyjemy?

 Wyobraź sobie, że jesteś dziennikarzem i piszesz artykuł do magazynu wnętrzarskiego na temat aranżacji mieszkania w stylu art déco. Inspirację stanowią dla Ciebie wnętrza domów powstających w Stalowej Woli w latach 30. XX w. Tekst jest już prawie gotowy, ale złośliwy chochlik sprawił, że niektóre słowa zniknęły. Poszukaj podpowiedzi na wystawie. Uzupełnij luki, korzystając z wyrazów w ramce.



Meble, które wstawiasz do wnętrza, muszą być jednocześnie i Są one dość i oszczędnie zdobione. Kontrastują zścianami. Art déco lubi kształty. Jest to styl, a zarazem bardzo nowoczesny.



GEOMETRYCZNE
PEŁEN PROSTOTY
JASNYMI
MASYWNE
FUNKCJONALNE PIĘKNE
ELEGANCKI

