



od 3.03.2024  
do 19.05.2024

## Nie z tej ziemi. Maria Kozłowa (1910-1999)

Wystawa zaprezentuje postać legendarnej twórczyni ludowej Marii Kozłowej, córki działacza społeczno-politycznego Wojciecha Wiącka z Machowa. Ta poetka, artystka, animatorka już jako młoda dziewczyna odtwarzała i propagowała kulturę ludową Lasowiaków. Aktywna do końca życia, emanowała siłą i pasją w ratowaniu kultury dawnej wsi. Pochodziła z rodziny, w której miłość do ziemi ojczystej, języka polskiego, zwyczajów była pielęgnowana. Tę wrażliwość na kulturę ludową przekazywała wszystkim, którzy przychodzili do niej z ciekawością tym, co mówiła, o czym pisała. Chciała zachować świat znany z dzieciństwa i z opowieści starszych. Na wystawie znajdują się m.in. obrazy, serwety, makatki, pisanki, maski i akcesoria kolędnicze, wzorniki fotografie i wiele innych przedmiotów związanych z twórczością i działalnością Marii Kozłowej.

### LEKCJA MUZEALNA

Jak to u Lasowiaków było / Nitką i igłą, czyli o lasowiackich ubiorach i haftach / O życiu i twórczości Marii Kozłowej

### WARSZTATY

Lasowiackie malowanki / Lasowiackim haftem malowanie / Zakładka z lasowiackim wzorem / Kwiaty z bibuły / Malujemy na plastrze drewna

## Szanowni Państwo,

zapraszamy do udziału w zajęciach edukacyjnych organizowanych przez Muzeum Regionalne w Stalowej Woli. Proponujemy lekcje muzealne i warsztaty na wystawach stałych i czasowych dla wszystkich grup wiekowych, a także lekcje wycieczkowe w wybranej przestrzeni miasta. Wizyta w Muzeum to okazja do wyjścia ze szkolnej ławki i realizacji tematu lekcji w innej przestrzeni. Chętnie przyjedziemy również do Państwa i poprowadzimy zajęcia w szkole. Jesteśmy otwarci także na propozycje – zrealizujemy tematy zaproponowane przez Nauczycieli. Zachęcamy do odwiedzenia strony internetowej, gdzie znajdziecie Państwo dokładne opisy proponowanych zajęć. Szczegółowe informacje można uzyskać również telefonicznie – numery telefonów podane zostały poniżej.

**NIE Z TEJ ZIEMI. MARIA KOZŁOWA (1910-1999) / WARSZTATY WIELKANOCNE**  
Muzeum Regionalne w Stalowej Woli  
Stalowa Wola, ul. Sandmierska 1  
tel. 15 844 85 56

**Z MUZEALNEGO SKARBCA. NAJCENNIJSZE DZIEŁA SZTUKI ZE ZBIORÓW MUZEUM KATOLICKIEGO UNIwersYTETU LUBELSKIEGO JANA PAWŁA II / FIKAJ Z KOZIOŁKIEM MATOŁKIEM**  
Galeria Malarstwa Alfonsa Karpińskiego  
Stalowa Wola, ul. Rozwadowska 12  
tel. 15 842 02 07, 797 120 229

Zajęcia odbywają się od poniedziałku do piątku w godzinach otwarcia Muzeum. Możliwość zorganizowania zajęć muzealnych także w niedziele od 14.00 do 18.00. Czas trwania spotkań nie jest sztywno określony: od 60 do 90 min. Prowadzimy zajęcia tylko dla grup umówionych wcześniej.

Dokładne informacje na temat zajęć oraz opłat dostępne są na [www.muzeum.stalowawola.pl](http://www.muzeum.stalowawola.pl) w zakładce *edukacja*. Zapraszamy również do kontaktu telefonicznego.



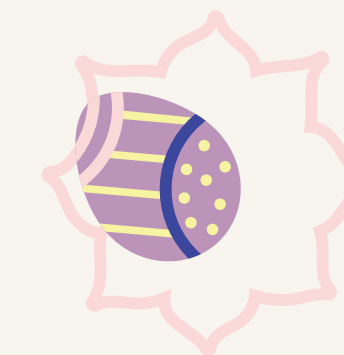
od 4.03.2024  
do 28.03.2024

## Warsztaty wielkanocne

Jak co roku zapraszamy wszystkich chętnych do udziału w warsztatach wielkanocnych. Na naszych zajęciach dowiedziecie się wielu ciekawych rzeczy o tradycjach, zwyczajach i symbolice dorocznych świąt. Wspólnie wykonamy tradycyjne ozdoby w oparciu o wzory Marii Kozłowej eksponowane na wystawie czasowej „Nie z tej ziemi”. W ramach warsztatów odwiedzimy ekspozycję, by poszukać inspiracji do naszego rękodzieła.

### WARSZTATY

Pisanki decoupage / Palmy wielkanocne / Wysztywane pisanki / Wielkanocne stroiki



WIOSNA 2024



## Programy edukacyjne

DO WYSTAW CZASOWYCH  
DOSTĘPNYCH W MUZEUM  
REGIONALNYM W STALOWEJ WOLI



MUZEUM REGIONALNE  
W STALOWEJ WOLI



do 16.06.2024

## Z muzealnego skarbcza

Najcenniejsze dzieła sztuki ze zbiorów Muzeum Katolickiego Uniwersytetu Lubelskiego Jana Pawła II

Na wystawie prezentowane jest malarstwo polskie przełomu XIX i XX w., m.in. prace Jacka Malczewskiego i jego syna Rafała Malczewskiego, Jana Matejki, Piotra Michałowskiego, Józefa Chełmońskiego, Józefa Mehoffera, Włodzimierza Tetmajera, Józefa Pankiewicza oraz Leona Wyczółkowskiego. Ważną część prezentacji zbiorów stanowi malarstwo europejskie czyli cenne przykłady szkół: włoskiej, flamandzkiej, holenderskiej oraz niemieckiej. To dzieła m.in. Francesca Rizzo da Santacroce, Martena van Valckenborcha, a także znakomitych warsztatowo twórców z kręgu Juana de Flandes i Davida Teniersa Młodszego. Ekspozycja wzbogacona została prezentacją porcelany z najstłynniejszych manufaktur w Miśni, Wiedniu, Berlinie oraz szkła ze śląskich i czeskich wytwórni.

### LEKCJE MUZEALNE

Malarstwo dla najmłodszych / Historie skryte w portretach / Z porcelany wyczarowane / Porcelana – białe złoto

### WARSZTATY

Tondo z pejzażem / Saska porcelana



## Analiza i interpretacja obrazu – przygotuj się do matury

Serdecznie zapraszamy maturzystów i innych zainteresowanych pogłębieniem wrażliwości i wiedzy na temat świata form malarskich. Lekcje służyć mają rozbudzeniu intuicji i rozwojowi umiejętności rozszyfrowania obrazu malarskiego, w tym wędrówki po symbolach i dostrzeganiu schematów kompozycyjnych, co sprawi, że do matury podejście dużo lepiej przygotowani. Analizę i interpretację będziemy wykonywać w oparciu o prace Alfonsa Karpińskiego znajdujące się na wystawie stałej Galerii Malarstwa A. Karpińskiego oraz dzieła z ekspozycji czasowej *Z muzealnego skarbcza. Najcenniejsze dzieła sztuki ze zbiorów Muzeum Katolickiego Uniwersytetu Lubelskiego Jana Pawła II* (do czerwca).

### LEKCJA MUZEALNA

Zapisy pod numerem tel. 15 842 02 07. Cena – 6 zł od osoby.



Wystawa przygotowana przez Muzeum Karykatury im. Eryka Lipińskiego w Warszawie

od 17.03.2024  
do 16.06.2024



## Fikaj z Koziółkiem Matołkiem

Wystawa dla dzieci od 4 do 10 lat

Na szczęście Koziółka Matołka nie trzeba nikomu przedstawiać. Mali i duzi czytelnicy z zapartym tchem śledzili jego niezwykle przygody. Koziółek po całym świecie szukał niezwykłego miejsca, gdzie sprytni są kowale, że umieją podkuć kozy, by chodziły w pełnej chwale. Podczas tej wędrówki zawita także do naszego Muzeum, które zamieni się w świat przygód Koziółka Matołka. Podczas zajęć na wystawie dowiemy się, jakie miejsca odwiedził, kogo spotkał na swojej drodze, kto jest jego twórcą i które miasto słynie z przygód tego sympatycznego bohatera. Poza tym zbudujemy przestrzeń, w której dzieci w wieku od 4 do 10 lat będą musiały przecisnąć się, przeskakiwać, zjeżdżać, czołgać, wspinać i przyczepiać, aby znaleźć drogę do wymarzonego Pacanowa.

### WARSZTATY

Podczas warsztatów wspólnie wykonamy i ozdobimy oryginalną maskę z podobizną Koziółka Matołka, która będzie nam przypominała o jego niezwykłych przygodach.



Blżej historii,  
bliżej przyrody



## Ekopunkty informacji o lokalnym dziedzictwie „Przystanki naszej historii”

Zachęcamy do poznawania lokalnego dziedzictwa w plenerze z przewodnikiem muzealnym lub z wykorzystaniem smartfonów, które pozwolą na organizowanie wycieczek historycznych i przyrodniczych także we własnym zakresie. W oparciu o Przystanki naszej historii można samodzielnie lub z grupą poznawać historię Stalowej Woli oraz jej walory przyrodnicze. Warsztaty muzealne przeprowadzone będą w Muzeum Regionalnym lub w Galerii Malarstwa A. Karpińskiego, a lekcje muzealne z wycieczką także w plenerze, w przestrzeni miasta. Program wycieczek i lekcji może zostać dostosowany do zainteresowań i konkretnych potrzeb uczestników.

### WŚRÓD PROPONOWANYCH TEMATÓW ZNAJDUJĄ SIĘ:

Początki miasta i jego właściciele, Śladami rodu Lubomirskich, Śladami rozwadowskich Żydów – przedwojenni mieszkańcy Rozwadowa, Historia i sztuka – kościół farny w Rozwadowie, Kapucyni w Rozwadowie – kościół i klasztor, Podworski park w Charzewicach – wycieczka przyrodniczo-historyczna

### WYBRANE WARSZTATY MUZEALNE

Dawne herby, Kolejarski Rozwadow, Witraże, Poznajemy drzewa w naszej okolicy oraz karty pracy, krzyżówki, łamigłówki i quesy