

2017

**SPRAWOZDANIE Z DZIAŁALNOŚCI
MUZEUM REGIONALNEGO
W STALOWEJ WOLI**



Stalowa Wola, 2018



SYBILLA 2017
Wystawy przyrodnicze
i techniczne
dla
Muzeum Regionalnego
w Stalowej Woli
za wystawę
COP i miasto - nowoczesność i dziedzictwo

I

NAGRODY I WYRÓŻNIENIA

Konkurs na Wydarzenie Muzealne Roku Sybilla 2017 (organizator: Minister Kultury i Dziedzictwa Narodowego):

1. główna nagroda i Sybilla za wystawę **COP i miasto. Nowoczesność i dziedzictwo** w kategorii wystawy przyrodnicze i techniczne (kuratorka K. Zarzycka)



2. wyróżnienie za wystawę **Pierścionek z orłem w koronie** w kategorii wystawy historyczne i archeologiczne (kuratorka K. Zarzycka)



3. wyróżnienie za projekt **Miasto i las** w kategorii edukacja (kuratorka E. Solarz)



III edycja Przeglądu Muzeum Widzialnego (organizator: Narodowy Instytut Muzealnictwa i Ochrony Zbiorów)

1. wyróżnienie za wystawę **Miasto i las** w kategorii: Identyfikacja wystaw czasowych (kurator E. Solarz)



II

WYSTAWY

A. Wystawy stałe – 4

1. Wystawa stała *Stacja Rozwadów. Między Lwowem a Krakowem*



Siedziba Główna, Zamek

Lubomirskich, III kondygnacja

Kuratorki: L. Mizera, E. Skromak.

A. Garanty, M. Kuraś, A. Szlązak

Koordinacja techniczna:

M. Młynarski, P. Szegda, J. Gajda

Aranżacja: Inga Olszańska

(INTEORIA)

2. Galeria przez dotyk – ekspozycja rzeźby



Dziedziniec Muzeum

Idea, koncepcja: L. Mizera, kurator J. Pajek

3. Galeria jednego obrazu



**Powiatowy Szpital Specjalistyczny
w Stalowej Woli**
Kuratorki: A. Szlązak, M. Kołtunowicz

4. *A jutro jest nieznane. Podziemna Solidarność w Stalowej Woli 1982-1989*



ul. Popieluszki 4
Kuratorki: A. Garbacz, E. Kuberna
Aranżacja: Koza Nostra Studio

B. Wystawy czasowe – 37

Nowości wystawiennicze – 14

Wystawy czasowe prezentowane w 2017:

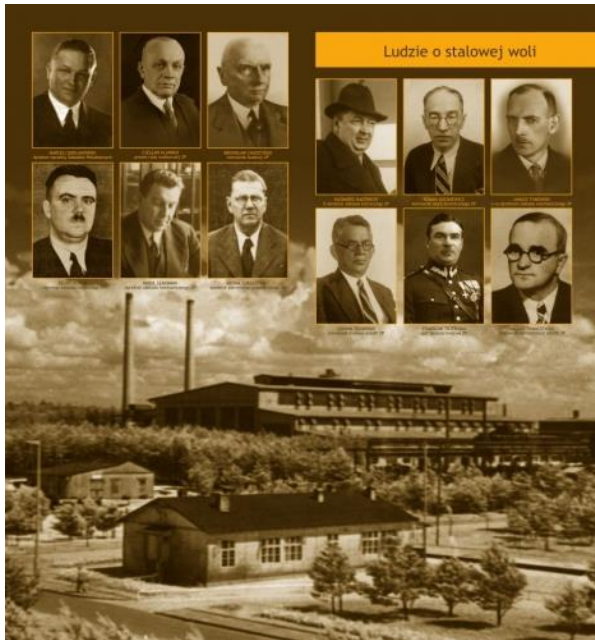
w Stalowej Woli – 18

w Polsce - 13

za granicą - 6

Wystawy czasowe w Stalowej Woli – 16

1. *Od niepodległości do nowoczesności. 80-lecie Centralnego Okręgu Przemysłowego*



Miejski Dom Kultury w Stalowej Woli,

5.02-2.04

Kurator: M. Wiatrowicz

2. *Walczyli o Polskę, w którą wierzyli – żołnierze „Tarzana”* - wystawa plenerowa



Rynek w Stalowej Woli -

Rozwadowie, od 1.03

Kuratorka: A. Garanty

3. *Szkło i porcelana art déco*



Główna siedziba Zamek Lubomirskich,

I piętro, 8.03-2.04

Kurorka: A. Król (Muzeum Sztuki
i Techniki Japońskiej Mangghaw Krakowie)

Koordinatorka: M. Kołtunowicz

Aranżacja: A. Król

4. *Świat motyli*, ze zbiorów Muzeum Przyrodniczego ISEZ PAN w Krakowie



Główna siedziba Zamek Lubomirskich,

I piętro, 8.03-7.05

Kurator: prof. W. Krzemiński (Muzeum
Przyrodniczego ISEZ PAN w Krakowie)

współpraca: A. Garbula (Muzeum
Przyrodniczego ISEZ PAN w Krakowie)

Koordinatorka: M. Kuraś, Aranżacja:

Koza Nostra Studio

5. *Połącz się* – wystawa interaktywna



Centrum Edukacji Dziecięcej, ul. Staszica 14,

17.03-29.05

Pomysł, produkcja: Logic Gate Spółka z o.o

Koordinatorka: K. Żylińska-Łuc

6. *Alicja i przyjaciele*



**Miejski Dom Kultury
w Stalowej Woli, 8.04-18.05**

Kuratorki: A. Czajkowska-
Chmielewska, A. Magdziak

Koordynatorka: M. Kuraś,
M. Kołtunowicz

Aranżacja: A. Czajkowska-
Chmielewska, A. Magdziak

7. *Od niepodległości do nowoczesności. 80 - lecie Centralnego Okręgu Przemysłowego* –
wystawa plenerowa, kurator M. Wiatrowicz, plac przed Biblioteką Międzyuczelnianą
w Stalowej Woli, 10.04-15.05

8. *Bóstwa i ofiary. Zwierzęta starożytnego Egiptu*, ze zbiorów Muzeum Narodowego w
Warszawie



**Główna siedziba Zamek
Lubomirskich, I piętro, 23.04-16.07**

Kuratorka: dr M. Dolińska (Muzeum
Narodowe w Warszawie)

Koordynatorka: M. Kuraś

Aranżacja: Koza Nostra Studio

9. *Życie towarzyskie w Centralnym Okręgu Przemysłowym*, wystawa w ramach 80-lecia powstania Centralnego Okręgu Przemysłowego



**Główna siedziba, Zamek
Lubomirskich, parter,
20.05-16.07**
Kurorka: A. Garanty
Aranżacja: ASC STUDIO

10. *Alicja i przyjaciele* – międzynarodowa wystawa charytatywna



**Główna siedziba, Zamek
Lubomirskich, od 20.05**
Kurorki: A. Czajkowska-
Chmielewska, A. Magdziak
Koordynatorki: M. Kuraś,
M. Kołtunowicz
Aranżacja: A. Czajkowska-
Chmielewska, A. Magdziak

11. *Let's bee friends czyli zaprzyjaźnij się z pszczołami*



**Centrum Edukacji Dziecięcej, ul. Staszica
14, 9.06-20.08**
Kurorka: A. Zabdyrska (Kraków)
Koordynatorka: D. Zborowska

12. *Tutaj stał mój dom – projekt dla Pława*



Główna siedziba, Zamek Lubomirskich,

parter, 8.09-31.10

Kuratorka: E. Skromak

Aranżacja: Koza Nostra Studio

13. *COP i miasto – nowoczesność i dziedzictwo*, wystawa w ramach 80-lecia powstania Centralnego Okręgu Przemysłowego pod honorowym patronatem Prezydenta RP Andrzeja Dudy



Główna siedziba, Zamek

Lubomirskich, I piętro,

8.09-31.10

Kuratorka: K. Zarzycka

(Plenerownia, Kraków)

Koordinacja: L. Mizera,

W. Chudzik, A. Garanty

Aranżacja: Koza Nostra Studio

14. *COP w obiektywie przedwojennych reporterów*-wystawa plenerowa



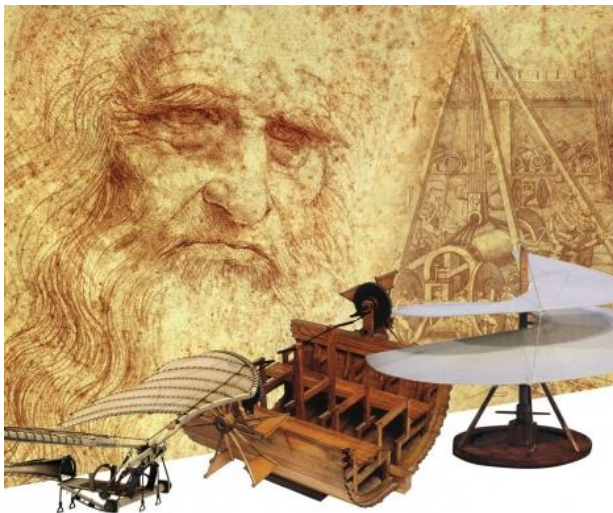


**Plac przed budynkiem Biblioteki
Międzyuczelnianej, ul. Popieluszki
20.05.2017-31.05.2018**

Kuratorka; K. Zarzycka (Plenerownia, Kraków)

15. *COP w obiektywie przedwojennych reporterów*-wystawa plenerowa
wystawa towarzysząca konferencja pt. *COP. W kierunku innowacyjnej gospodarki w Polsce.
Przeszłość, terażniejszość, przyszłość*, kuratorka K. Zarzycka, Zamiejscowy Ośrodek
Dydaktyczny w Stalowej Woli, Politechnika Rzeszowska im. Ignacego Łukasiewicza, 8.09

16. *Machiny Leonarda da Vinci*



**Centrum Edukacji Dziecięcej, ul. Staszica
14, 1.10.2017-28.02.2018**
Koordynatorka: M. Kuraś
Aranżacja: Araneus

17. *Wyspiański*, wystawa w ramach obchodów 100-lecia odzyskania Niepodległości



**Główna siedziba Zamek
Lubomirskich, I piętro,
parter, 10.11-17.12**
Kurorka: A. Król
(Muzeum Sztuki i Techniki
Japońskiej Manggha
w Krakowie)
Koordynatorka: M.
Kołtunowicz
Aranżacja: A. Król

18. *COP w obiektywie przedwojennych reporterów*, wystawa towarzysząca konferencji pt. *COP. W kierunku innowacyjnej gospodarki w Polsce. Przeszłość, terażniejszość, przyszłość*, kuratorka K. Zarzycka, wystawa towarzysząca, Gali Finałowej Międzymiastowego Turnieju wiedzy o COP oraz promocja monety COP, Miejski Dom Kultury, 24.11

Wystawy czasowe zorganizowane przez Muzeum, prezentowane w Polsce - 13

1. *Piotr Michałowski 1800-1855. Niezależny, bezinteresowny, wolny*, kuratorka A. Król, koordynacja M. Kuraś, Muzeum Okręgowe w Toruniu, 18.03-21.05
2. *Poczuj sztukę*, kuratorka K. Perrin, koordynacja E. Skromak, Miejska Biblioteka Publiczna w Łańcucie, 7.04-8.05
3. *Miasto i las*, kuratorka E. Solarz, koordynacja D. Zborowska, Łódź Design Festival, Centrum Festiwalowe Art Inkubator w Fabryce Sztuki, 04-08.10
4. *Miasto i las*, kuratorka E. Solarz, koordynacja D. Zborowska, Targi Rzeczy Ładnych w Warszawie, 22-23.04
5. *Od niepodległości do nowoczesności. 80 - lecie Centralnego Okręgu Przemysłowego*, kurator M. Wiatrowicz, wystawa towarzysząca XXXV uroczystej sesji Sejmiku

Województwa Podkarpackiego w sali audytoryjnej Urzędu Marszałkowskiego Województwa Podkarpackiego w Rzeszowie, 24.04

6. *Miasto i las*, kuratorka E. Solarz, koordynacja D. Zborowska, Zamek Cieszyn, 27.04-18.06
7. *Od niepodległości do nowoczesności. 80 - lecie Centralnego Okręgu Przemysłowego*, kurator M. Wiatrowicz, wystawa towarzysząca konferencji „Centralny Okręg Przemysłowy wczoraj i dziś” zorganizowanej w dniu 9.05.2017 przez Stowarzyszenie Miast COP Centrum Aktywności Lokalnej w Pionkach, 9-31.05, 1-17.06
8. *COP w obiektywie przedwojennych reporterów*, kuratorka K. Zarzycka, wystawa towarzysząca IV FORUM DZIEDZICTWA SZTUKI INŻYNIERYJNEJ, Rzeszów, Muzeum Okręgowe w Rzeszowie, 28.06
9. *Roundabout Baltic – wystawa z dizajnu*



**Gdynia Design Days,
Muzeum Miasta
Gdyni, 1.07-3.09**

Kuratorka:
dr A. Jacobson-
Cielecka (School of
Form w Poznaniu)
Koordynatorki:
M. Bąk-Wołoszyn,
M. Kołtunowicz

10. *Elementarz polskiego designu*



**Gdynia Design Days,
Pomorski Park
Naukowo-
Technologiczny
Gdynia, 1.07-8.07**

Kuratorka: E. Solarz
(Warszawa)
Koordynatorka:
M. Bąk-Wołoszyn

11. *Roundabout Baltic* – wystawa z dizajnu, kuratorka A. Jacobson-Cielecka, koordynacja M. Bąk-Wołoszyn, M. Kołtunowicz, Centralne Muzeum Włókiennictwa w Łodzi w ramach Łódź Design Festival, 04.10-29.10
12. *Tu czy tam*, kuratorki Magda Kłós-Podsiadło, Ewa Solarz, koordynacja D. Zborowska, Zamek Cieszyn (sala wystawowa, budynek A Oranżeria), 27.10-31.12
13. *Elementarz polskiego designu*, kuratorka Ewa Solarz, koordynacja M. Bąk-Wołoszyn, Poznań, School Of Form, 16.11-13.12

Wystawy czasowe zorganizowane przez Muzeum, prezentowane za granicą - 6

1. *Roundabout Baltic* – wystawa z dizajnu, kuratorka A. Jacobson-Cielecka, koordynacja M. Bąk-Wołoszyn, M. Kołtunowicz, Latvian National Museum of Art / Museum of Decorative Arts and Design, Ryga (Łotwa), 24.01-26.02
2. *Roundabout Baltic* – wystawa z dizajnu, kuratorka A. Jacobson-Cielecka, koordynacja M. Bąk-Wołoszyn, M. Kołtunowicz, Muzeum Sztuk Dekoracyjnych i Designu w Wilnie (Litwa), 03.05-15.06
3. *Roundabout Baltic+*, kuratorka A. Jacobson-Cielecka, koordynacja M. Bąk-Wołoszyn, M. Kołtunowicz, The Nordic House, Rejkjawi (Islandia), 11.03-29.03
4. *RECTO-VERSO*



**Prezentacja projektów
zrealizowanych wspólnie
z francuskimi i polskimi
rzemieślnikami, w ramach Paris
Design Week, Paryż (Francja),
8-16.09**

Kurator: P. Grobelny

Koordynatorka: M. Bąk Wołoszyn

5. *Elementarz polskiego designu*, kuratorka Ewa Solarz, koordynacja M. Bąk-Wołoszyn, Galeria Instytutu Polskiego w Berlinie (Niemcy), 19.10 - 12.11

6. *Elementarz polskiego designu*, kuratorka Ewa Solarz, koordynacja M. Bąk-Wołoszyn, Muzeum Historii Miasta Budapesztu (Budapeszt), 28.09 - 15.10

III

GROMADZENIE ZBIORÓW: INWENTARYZOWANIE, KATALOGOWANIE I NAUKOWE OPRACOWANIE ZBIORÓW

A. Garanty, W. Chudzik, E. Skromak, M. Kołtunowicz, M. Kuraś, B. Trybuła

Wykaz nabytków

Prowadzono bieżącą inwentaryzację zbiorów, dokonano wpisów do ksiąg inwentarzowych:
wg numerów inwentarzowych

- Prehistoria regionu – 9

Przekazy: 9

- Historia regionu – 149

Zakupy: 69

Dary: 80

- Archiwum historyczne – 75

Dary: 75

- Archiwum fotograficzne – 37

Zakupy: 8

Dary: 29

- Etnografia – 22

Zakupy: 2

Dary: 20

- Sztuka – 15

Zakupy: 6

Dary: 19

Ewidencjonowanie

Wykonane zostały karty ewidencyjne do pozyskanych zabytków:

Wprowadzono dane do komputerowej bazy danych w programie Musnet – ogółem nr inw: 232

Prehistoria regionu – 9

Historia regionu – 149

Archiwum Fotograficzne – 37

Etnografia – 22

Sztuka – 15

Wprowadzono dane do bibliotecznej komputerowej bazy danych w programie LIBRA – 102 pozycji

W tym:

zakupionych - 22

darów - 46

z przydziału - 34

Wykonane karty naukowe:

Archeologia - 3

Historia - 10

Etnografia - 2

Sztuka - 8

Wyceny pozyskiwanych zabytków:

Komisja ds. Zakupu Muzealiów, Wyceny Darów i Depozytów oraz Konserwacji Muzealiów Muzeum Regionalnego w Stalowej Woli przeprowadziła wyceny do **357** zabytków, zakwalifikowanych jako dary i zakupy, depozyty oraz wytypowała **30** obiektów do konserwacji zewnętrznej.

WYBRANE ZAKUPY

Dział sztuki

Portret mężczyzny w okularach Alfonsa Karpińskiego.



Dział historii

Zestaw pamiątek i rzeczy osobistych po dr Eugeniuszu Łazowskim.

Materiały archiwalne oraz zabytki po Dyrektorzce Naczelnym HSW Zdzisławie Malickim.

Srebrne sztuce z dworu Lubomirskich w Charzewicach.

Dział etnografii

Szabla z pochwą użytkowa przez straż grobową z Woli Rzeczyckiej – uzupełnianie kolekcji dot.

Straży Grobowych Dolnego Nadsania.

IV

PRZECHOWYWANIE ZGROMADZONYCH ZBIORÓW, ZABEZPIECZANIE I KONSERWACJA

A. Garanty, W. Chudzik, E. Skromak, M. Kołtunowicz, M. Kuraś

Organizacja nowej przestrzeni magazynowej w byłym budynku Dyrekcja HSW, ul. Kwiatkowskiego 1: przenosiny zbiorów archeologicznych, etnograficznych oraz historycznych.

Stały nadzór nad magazynami zbiorów, przyjmowanie zabytków, bieżące porządkowanie zabytków w magazynach.

Przeгляд zabytków celem wytypowania do konserwacji, przygotowanie i przekazanie zabytków do zewnętrznych pracowni konserwatorskich:

Historia – 2 obiekty

Etnografia – 24 obiekty

Sztuka – 2 obiekty

IV

DZIAŁALNOŚĆ NAUKOWA

Wybrane badania własne pracowników:

Dział historii, A. Garanty

1. Ślady wielkiej wojny 1914-1918 nad Wisłą i Sanem oraz wkład mieszkańców Nadsania w odzyskanie niepodległości, historia cmentarzy pierwszowojennych.
2. Historia oddziału Tadeusza Gajdy „Tarzana” – żołnierza wyklętego z Charzewic (efektem prac była wystawa plenerowa).
3. Historia Stalowej Woli (życie kulturalne i sport), na tle innych miast copowskich (efektem prac była wystawa czasowa).

Dział historii, W. Chudzik

1. Prace badawcze w obszarze tematyki Centralnego Okręgu Przemysłowego:
 - poszukiwanie informacji o materiałach historycznych i dokumentacji, materiale ikonograficznym, innych źródłach i publikacjach, tworzenie bibliografii o COP.
 - współpraca merytoryczna w zakresie organizacji wystaw: *COP w obiektywie przedwojennych reporterów* i *COP i miasto - nowoczesność i dziedzictwo* (współpraca w prowadzeniu kwerend w prasie międzywojennej, archiwach i muzeach i zbiorach osób prywatnych).

Dział sztuki, M. Kołtunowicz

1. Opracowywanie dzieł Alfonsa Karpińskiego z kolekcji Muzeum Regionalnego w Stalowej Woli i stałe monitorowanie rynku sprzedaży prac artysty.

2.Badanie twórczości Stefana Norblina pod kątem plakatu i projektowania. Także w kontekście plakatu polskiego z czasów dwudziestolecia międzywojennego.

3.Opracowania naukowe kolekcji szkła i porcelany będącej w posiadaniu MRS.

4.Tworzenie kolekcji dizajnu

Dział etnografii, Elżbieta Skromak

1. Tutaj stał mój dom. Projekt dla Pława.

Dział archeologii, M. Kuraś

1. Współpraca merytoryczna dot. badań archeologicznych na obszarze Rynku w Stalowej Woli-Rozwadowie: nieinwazyjnych badań geofizycznych przeprowadzonych przez firmę Grupa GeoFusion Sp. z o.o. z Krakowa oraz sondażowych badań wykopaliskowych przeprowadzonych przez firmę Bard z Nowego Sącza, badania zlecone przez Centrum Rewitalizacji Urząd Miasta Stalowa Wola.

2. Opracowywanie wyników badań ekshumacyjno-wykopaliskowych mogił z I wojny światowej w Zdziarach, gm. Jarocin oraz Kłyżów, gm. Pysznica (planowany artykuł w publikacji: „Wojenne nekropolie nad Wisłą i Sanem” – 2018 rok).

3. Przygotowywanie scenariusza wystawy czasowej prezentującej wyniki badań ekshumacyjno-wykopaliskowych mogił z I wojny światowej w Zdziarach, gm. Jarocin oraz Kłyżów, gm. Pysznica (wystawa planowana na 2018 rok).

KONFERENCJA NAUKOWA

Z cyklu *Teraz COP!* Ogólnopolska Konferencja Naukowa pt. *COP. W kierunku innowacyjnej gospodarki w Polsce. Przeszłość, terażniejszość, przyszłość,*



Zamiejscowy Ośrodek Dydaktyczny w Stalowej Woli, Politechnika Rzeszowska im. Ignacego Łukasiewicza, 8.09

Idea, koncepcja programowa: L. Mizera, prof. dr hab. M. Furtak

Koordynatorki: L. Mizera, E. Skromak

Konferencja została zorganizowana w ramach 80-lecia powstania Centralnego Okręgu Przemysłowego pod honorowym patronatem Prezydenta RP Andrzeja Dudy. Idea konferencji „Teraz COP” narodziła się z potrzeby kultywowania i rozwoju tradycji związanych z budową Centralnego Okręgu Przemysłowego. Jej celem jest popularyzacja polskiego dziedzictwa kulturowego związanego z COP jako świadectwa minionego wieku i cennego elementu kształtującego współczesną świadomość historyczną, gospodarczą a także tworzącego fundament tożsamości kulturowej społeczeństwa, w szczególności tej lokalnej. W ramach konferencji odbyły się 3 sesje referatów, 1 dyskusja panelowa z udziałem 19 prelegentów.

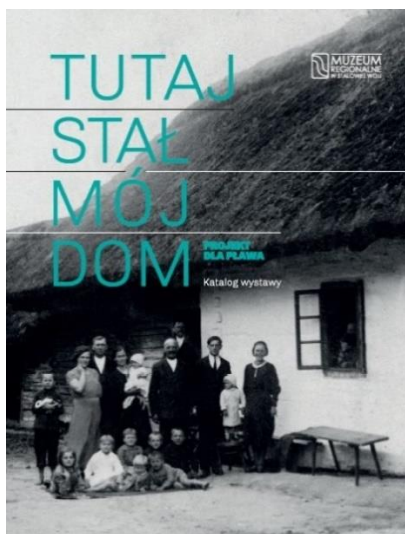
V

DZIAŁALNOŚĆ WYDAWNICZA

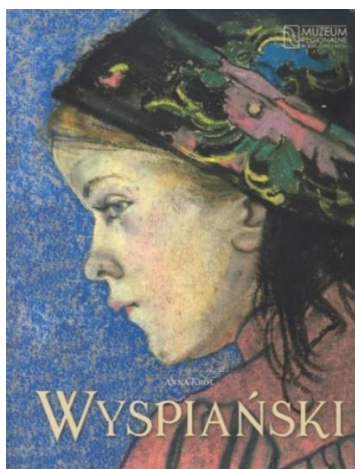
Razem - 11

Katalogi do wystaw - 5

1. B. Deptuła, *Alicja i przyjaciele*
2. M. Dolińska, *Bóstwa i ofiary. Zwierzęta starożytnego Egiptu*
3. E. Skromak, *Tutaj stał mój dom*



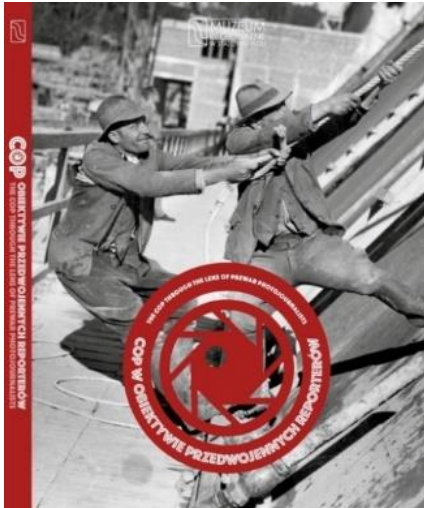
4. A. Król, *Wyspiański*



5. A. Jacobson-Cielecka, *Roundabout Baltic*, wyd. 2

Inne wydawnictwa – 5

1. *COP w obiektywie przedwojennych reporterów*, wersja w j. polskim i j. angielskim, red. K. Zarzycka

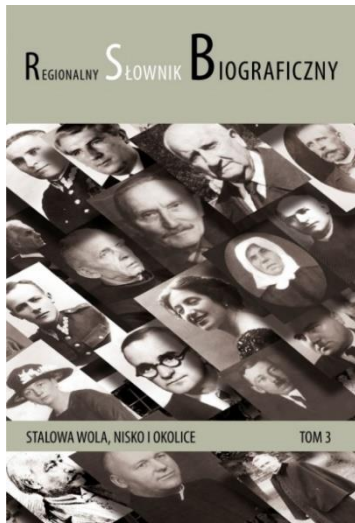


2. *COP i miasto – nowoczesność i dziedzictwo*, K. Zarzycka, w j. polskim i j. angielskim



3. *W powietrzu, na lądzie i morzu*, J. Woynarowski, Komiks graficzny o COP

4. *Regionalny słownik biograficzny*, t. III, red. A. Garbacz, B. Trybuła



5. *Stalowa Wola. Europejskie miasto modernistyczne*, wyd. 2, red. E. Przesmycka

Publikacje edukacyjne - 1

Centralny Okręg Przemysłowy. Miasto na nowo – książka kreatywna dla dzieci, K. Zarzycka

Ulotki z ofertą edukacyjną - 8

Autorzy: D. Zborowska, E. Skromak, B. Trybuła, M. Wiatrowicz, E. Solarz, K. Zarzycka

VI

UDOSTĘPNIANIE ZBIORÓW

Kwerendy:

Dział Historii: 27

dotyczące następujących tematów: COP, architektura Stalowej Woli, E. Łazowski

Dział etnografii: 1

dotyczące następujących tematów: działalność zespołu ludowego „Cyganiarki”

Dział archeologii: 1

dotyczące następujących tematów: Rynek w Stalowej Woli-Rozwadowie – przygotowanie merytorycznych materiałów do nieinwazyjny badań archeologicznych z wykorzystaniem metod geofizycznych i sondażowych badań wykopaliskowych

Dział sztuki: 2

dotyczące następujących tematów: Szkło użytkowe i artystyczne po 1945, prace A. Karpińskiego o tematyce historycznej

VII

EDUKACJA

D. Zborowska, K. Żylińska-Łuc, B. Trybuła, E. Skromak, M. Kołtunowicz, A. Garanty, M. Kuraś, M. Wiatrowicz, A. Smusz



Razem ilość przeprowadzonych lekcji, wycieczek i warsztatów edukacyjnych i artystycznych:

Lekcje, wycieczki: 664 zajęć – 16 633 osób

Warsztaty muzealne i artystyczne: 473 zajęć – 11 786 osób

Razem: 1137 zajęć – 28 419 osób

STAŁA OFERTA EDUKACYJNA – lekcje muzealne oraz warsztaty muzealne i plastyczne towarzyszące wystawom stałym z zakresu archeologii, etnografii, historii, sztuki, przyrody, techniki, ekonomii

Program edukacyjny opracowany na potrzeby nowej wystawy stałej pn. Stacja Rozwadów. Między Lwowem a Krakowem, autorzy: E. Skromak, B. Trybuła, J. Wójcik, D. Zborowska, M. Wiatrowicz

PRZYSTANEK: PRADZIEJE

Archeolog – kto to taki?; Wehikułem czasu przez epoki kamienia, brązu i żelaza; W epoce kamienia; Kamień, brąz, żelazo; Goci, Wandalowie, Rzymianie. Historia włóczni z Rozwadowa

PRZYSTANEK: WOKÓŁ ŚWIĄT, TRADYCJI, OBRZĘDÓW

Rok obrzędowy u Lasowiaków: Wiosenne zwyczaje i obrzędy u Lasowiaków; Zaloty i wesele u Lasowiaków; Wieczory pełne wróżb; Boże Narodzenie u Lasowiaków; Straże Grobowe

PRZYSTANEK: W CHAŁUPIE, MIESZKANIU, PAŁACU

Zaproszenie do wiejskiej chałupy; Dawne ubiory; Lubomirscy od kuchni; Blaski i cienie pałacowych komnat. Dzieje rodu Lubomirskich; W pracowni barwiarza; Ozdabiamy izbę; Spotkanie przy krośnie

PRZYSTANEK: RYNEK

Handlowy charakter miasta (e-grosik); Spacer po dawnym Rozwadowie

PRZYSTANEK: SZTUKA

Spotkanie ze sztuką; Skarb rozwadowskiej świątyni; Alfons Karpiński – malarski „korespondent” wojenny

PRZYSTANEK: MUZYKA

Z muzyką przez świat; Nadszańscy muzykanci

PRZYSTANEK: DIALOG KULTUR

Po sąsiedzku – przedwojenni mieszkańcy Rozwadowa; Nie szata zdobi człowieka? Żydzi – dzieje diaspory w Polsce i Rozwadowie

PRZYSTANEK: SZKOŁA

Szkoła naszych pradziadków, Piórem pisane

PRZYSTANEK: NIEPODLEGŁOŚĆ

Polskie symbole narodowe – godło, flaga, hymn; Nie-podległość czy nie-wola?

Potop szwedzki w Rzeczypospolitej i regionie nadszańskim; Powstanie listopadowe w kraju i w regionie; Powstanie styczniowe w kraju i w regionie; I wojna światowa w regionie nadszańskim; II wojna światowa w regionie nadszańskim

To honor być Gwardzistą; Witaj, Majowa Jutrzenko. Polaków droga do niepodległości

PRZYSTANEK: GOSPODARZE, WODZOWIE, BOHATEROWIE

Śladami rodu Lubomirskich; Jan III Sobieski – król, wódz, sarmata; Ks. Józef Poniatowski – żołnierz, wódz, bohater

PRZYSTANEK: STACJA ROZWADÓW

Kolej na kolej; Stoi na stacji lokomotywa

Oferta edukacyjna: Poznaj najstarsze dzielnice Stalowej Woli: Rozwadów i Charzewice,

autorzy B. Trybuła, D. Zborowska, M. Wiatrowicz

ZABUDOWA MIASTA I JEJ HISTORIA

Lekcje

Opowiem Ci historię Rozwadowa, Kolejarski Rozwadów, Blaski i cienie pałacowych komnat.

Dzieje rodu Lubomirskich

Warsztaty muzealne

Dawno, dawno temu w Rozwadowie..., Kolej na kolej, Nauki dawne – heraldyka, Listy piórem pisane

Warsztaty plastyczne

Szkłem malowane – witraże

Wycieczki

Śladami rodu Lubomirskich, Historia i sztuka – kościół farny w Rozwadowie, Sakralna architektura – Fara, Rozwadów – z wielkiej historii małego miasteczka, Kapucyni w Rozwadowie – kościół i klasztor, Rozwadowskie nekropolie

MIESZKAŃCY I ICH ZWYCZAJE

Warsztaty muzealne

Po sąsiedzku – przedwojenni mieszkańcy Rozwadowa, Handlowy charakter miasta – (E-grosik)

Warsztaty plastyczne

Wycinanka, Kalendarz żydowski

Wycieczki

W świecie rabinów i cadyków – śladami rozwadowskich Żydów

ECHA WOJEN

Lekcja

Przedpola wolności – I Wojna Światowa nad Dolnym Sanem

Warsztaty muzealne

I wojna światowa w oczach dziecka

Wycieczki

Wśród huk armat – I i II wojna światowa w regionie, Rozwadów w powstaniach – polskie zrywy narodowe 1831-64

OGRODY Z HISTORIĄ

Warsztaty muzealne

Mały ogrodnik

Wycieczki

Podworski park w Charzewicach – wycieczka przyrodniczo-historyczna

OFERTY EDUKACYJNE DO WYSTAW CZASOWYCH, autorzy i prowadzenie
D. Zborowska, B. Trybuła, A. Smusz, K. Żylińska-Łuc, M. Wiatrowicz

Oferta edukacyjna do wystawy *Świat motyli*, autorzy D. Zborowska, B. Trybuła, M. Wiatrowicz
Lekcje muzealne:

Co w puszczy piszczy?, Czy istnieje życie na antypodach?, Poznać i zrozumieć świat zwierząt, Las – wspaniały dar natury, Motylem jestem, Unikatowe skarby australijskiej przyrody, Wielobarwny świat przyrody

Warsztaty:

Bardzo głodna gąsienica, Ulotne jak motyle, Przeobrażenie, „Rysowanie” nitką, Koszulka/ torba eko, Linoryt, Ptaki z włóczki

Oferta edukacyjna do wystawy *Połącz się*, autorki D. Zborowska, K. Żylińska-Łuc

Lekcje muzealne:

Dlaczego Internet to tak niezwykle zjawisko?, Dźwięk, elektryczność i zjawiska z nimi związane, Życie na podsłuchu

Warsztaty: *Komunikacyjna oś czasu, Przekaż dalej!, Na fali, Listy dawniej pisane, Tam-tam – zrób to sam!, Badanie dźwięku, Rebusy, szyfry, zagadki*

Oferta edukacyjna do wystawy *Bóstwa i ofiary. Zwierzęta starożytnego Egiptu*, autorzy
D. Zborowska, B. Trybuła, A. Smusz, M. Wiatrowicz

Lekcje muzealne:

Egipt darem Nilu, W świecie bogów i ludzi, Mumie, piramidy, amulety, skarabeusze..., Miejsce zwierząt w staroegipskiej kulturze, Egipt – wielka starożytna cywilizacja, Ozyrys, Horus, Izyda i reszta

Warsztaty:

Podróż do starożytności, Strój Egipcjanina, Mały Egiptolog, Święte zwierzęta – egipskie koty, Egipski panteon, Krajobraz Nilu, Amulety, Egipskie torby, Święte pismo starożytnych Egipcjan – hieroglify

Oferta edukacyjna do wystawy *Życie towarzyskie w Centralnym Okręgu Przemysłowym*, autorzy D. Zborowska, B. Trybuła, M. Wiatrowicz

Lekcje muzealne:

Ach, co to był za bal..., Za mundurem panny sznurem, Narodziny Stalowej Woli, COP – co to znaczy?, Wycieczka śladami COP-u w Stalowej Woli

Warsztaty:

Z dawnej szafy, Przy herbatce, Zapraszamy do kina, na koncert..., 80 lat COP-u

Oferta edukacyjna do wystawy *Let's bee friends, czyli zaprzyjaźnij się z pszczołami*, autorki D. Zborowska, A. Smusz

Lekcje muzealne:

Kwiaty, nektar i miód, Pracowite pszczoły, Niezwykłe życie pszczół

Warsztaty:

Plaster miodu, Gdzie mieszkają pszczoły?, Bibułowe kwiaty, Zapraszamy do ogrodu, Pszczele prezenty

Program edukacyjny *Miejskie Laboratorium*, towarzyszący wystawie: *COP i miasto – nowoczesność i dziedzictwo*, autorzy D. Zborowska, B. Trybuła, M. Wiatrowicz

Lekcje muzealne:

Inteligentne miasta, Architektem być, Jak to z COP-em było, Wędrownica po miastach COP, Przyjazne miasto, Społeczeństwo obywatelskie a idea inteligentnego miasta, Budujemy nową Polskę

Warsztaty:

Miejska oaza, Modernistyczne miasto, czyli jakie...?, Przyjazne miasto, Szlakiem copowskich miast / turystyka industrialna, Społeczeństwo, gospodarka i kultura w reklamie, Estetyka miasta
IQ MIASTA

Oferta edukacyjna do wystawy *Tutaj stał mój dom. Projekt dla Pława*, autorzy D. Zborowska, B. Trybuła, M. Wiatrowicz

Lekcje muzealne:

Życie w dawnej wsi, Dawno, dawno temu nad Sanem..., Bez pracy nie ma kołaczy. O życiu mieszkańców Pława, W pławskim domu, Zanim powstała Stalowa Wola..., Śladami Pława - wycieczka

Warsztaty:

W szkolnej ławie, W pracowni barwiarza, Spotkanie przy krośnie

Oferta edukacyjna do wystawy *Machiny Leonarda da Vinci*, autorki D. Zborowska, A. Smusz

Lekcje muzealne:

W świecie artysty, Geniusz i jego maszyny, Leonardo - człowiek renesansu, Spod pędzla mistrza...

Warsztaty:

Myśleć jak Leonardo da Vinci, Portret renesansowy, Studia nad lotem, Biomimetyka, O postaci ludzkiej

Oferta była adresowana również do osób niepełnosprawnych intelektualnie, ruchowo oraz niewidomych (na ekspozycji znajdowały się eksponaty interaktywne do dotykania).

Oferta edukacyjna do wystawy *Wyspiański*, autorzy D. Zborowska, B. Trybuła, M. Wiatrowicz

Lekcje muzealne:

Czy podróże kształcą?, Stanisław Wyspiański – niepokorny geniusz, Stanisław Wyspiański – artysta wyprzedzający swą epokę, Krzyk duszy narodu, czyli motywy niepodległościowe w twórczości Stanisława Wyspiańskiego, Wątki historyczne i mistyczne w literackiej i malarskiej twórczości Stanisława Wyspiańskiego

Warsztaty teatralne: *A to Polska właśnie*

Warsztaty:

Widok z okna pracowni, Portret duszy, Sztuka światła, Za kulisami...

MUZEALNE PROGRAMY DEDYKOWANE, koordynacja D. Zborowska, B. Trybuła, M. Wiatrowicz

PSP nr 1 im. W. Górskiego w Stalowej Woli

Zespół Szkół nr 4 w Stalowej Woli (PSP 9 i Gimn. nr 6)

Regionalne Centrum Edukacji Zawodowej w Nisku

PSP nr 9 w Stalowej Woli, innowacja pedagogiczna pn.: „Cudze chwalimy, ale swoje znamy!

Stalowa Wola-Rozwadów, moje miasto, moja historia”

PSP z Oddziałami Integracyjnymi nr 7 im. M. Kopernika w Stalowej Woli, program pn.: „Każdy człowiek jest na swój sposób artystą”

Publiczna Szkoła Podstawowa im. Jana Pawła II w Pysznicy

Publiczna Szkoła Podstawowa nr 4 im. E. Kwiatkowskiego w Stalowej Woli

Warsztaty Terapii Zajęciowej MOPS w Stalowej Woli

Warsztat Terapii Zajęciowej w Gorzycach

Stowarzyszenie Profilaktyki Społecznej „Pryzmat” w Stalowej Woli

Stowarzyszenie Ruch Pomocy Psychologicznej „Integracja” w Zaklikowie

Środowiskowy Dom Samopomocy w Bojanowie

Specjalny Ośrodek Szkolno-Wychowawczy w Grębowie

Środowiskowy Dom Samopomocy nr 1 w Stalowej Woli

Uniwersytet Trzeciego Wieku przy MDK w Stalowej Woli

SZANUJMY WSPOMNIENIA, koordynacja B. Trybuła, M. Wiatrowicz – cykl spotkań z mieszkańcami, dyskusje o historii miasta, pozyskiwanie archiwalnych zdjęć, relacji itd. – 2 spotkania: dot. obchodów 80-lecia Centralnego Okręgu Przemysłowego oraz jubileuszu 80-lecia Stalowej Woli

RODZINNE NIEDZIELE W MUZEUM



Autorki warsztatów: D. Zborowska, A. Smusz

Prowadzący: M. Wiatrowicz, B. Trybuła, D. Zborowska, A. Smusz

Rodzinne warsztaty plastyczne oraz zwiedzanie wystawy z przewodnikiem odbywają się w każdą третią niedzielę miesiąca:

- Rodzinna Niedziela wokół wystawy *Pierścionek z orłem w koronie*: zwiedzanie z przewodnikiem wystawy oraz warsztaty plastyczne, podczas których można było ozdobić motywami patriotycznymi bawełniane torby.
- Rodzinna Niedziela wokół wystawy *Świat motyli*: zwiedzanie z przewodnikiem wystawy oraz warsztaty plastyczne *Ulotne jak motyle*.
- Rodzinna Niedziela wokół wystawy *Let's bee friends, czyli zaprzyjaźnij się z pszczołami*: zwiedzanie z przewodnikiem wystawy oraz warsztaty, podczas których można było wykonać plaster miodu wraz z jego mieszkańcami.
- Rodzinna Niedziela wokół wystaw: *COP i miasto. Nowoczesność i dziedzictwo* oraz *Tutaj stał mój dom. Projekt dla Pława*: zwiedzanie wystaw z przewodnikiem oraz warsztaty plastyczne, dotyczące tematyki miasta.
- Rodzinna Niedziela wokół wystawy *Machiny Leonarda da Vinci*: zwiedzanie z przewodnikiem wystawy oraz warsztaty, podczas których można było wykonać latawce i kolorowe wiatraczki.
- Rodzinna Niedziela z warsztatami przedświątecznymi: zwiedzanie z przewodnikiem wystawy *Wyspiański* oraz warsztaty, podczas których można było wykonać własnoręczne ozdoby świąteczne, czyli udekorować najbardziej tradycyjne szklane bombki oraz wykonać świąteczny stroik według własnego pomysłu.

WARSZTATY DLA OSÓB Z NIEPEŁNOSPRAWNOŚCIĄ

Wybrane lekcje i warsztaty w ofertach edukacyjnych powstających do wystaw czasowych były dedykowane również osobom niepełnosprawnym intelektualnie.

ARESZT ŚLED CZY W NISKU, autor: M. Wiatrowicz

– cykliczny program lekcji i warsztatów tematycznych z dziedzin związanych z historią i sztuką dla penitencjariuszy aresztu, prowadzone w muzeum albo na terenie aresztu w Nisku. W ramach programu organizowane są również wycieczki.

PAMIĘTAMY O STALOWOWOLSKICH PIONIERACH, koordynacja B. Trybuła

Lekcja muzealna w PSP 4 dot. historii Stalowej Woli i jej pierwszych mieszkańców. Zajęcia miały za cel przygotowanie uczniów do rozstawiania na grobach stalowowolskich pionierów niewielkich flag, które mają upamiętnić i uczcić budowniczych miasta, następnie odbyła się akcja roznoszenia chorągiewek na cmentarzu.

WYCIECZKOWA EDUKACJA REGIONALNA: B. Trybuła, M. Wiatrowicz

Wycieczki edukacyjne z przewodnikiem muzealnym po przedwojennym centrum Stalowej Woli, Rozwadowie, Charzewicach prezentują różne aspekty z dziejów miasta. Przeznaczone są one dla osób indywidualnych i zorganizowanych grup szkolnych:

- Śladami rodu Lubomirskich – park w Charzewicach
- Śladami rodu Lubomirskich – klasztor i krypty
- Dawny Rozwadów
- Przedwojenna Stalowa Wola
- Krypty i cmentarz w Rozwadowie

INNE PROGRAMY, autorki: D. Zborowska, A. Smusz, K. Żylińska-Łuc, B. Trybuła

FERIE W MUZEUM

Gry i zabawy zapoznawczo-integracyjne oraz zajęcia i warsztaty na ekspozycji *Miasto i las*:

Dzikie zwierzęta w mieście, Skrzydlaci sąsiedzi, Ptasia stołówka - czyli słów kilka o karmnikach, Gniazda - mieszkania czy tylko dla ptaków?, Ornitologia a co to takiego?, Miasto pełne zwierząt, Gniazdo, budka lęgowa, mieszkanie, Nietoperze, lisy, dziki... – fakty, mity i legendy, Ślady - na tropie dzikich zwierząt, Ptaki, ptaszki i ptaszynki

Zajęcia i warsztaty na ekspozycji *Piotr Michałowski. Niezależny, bezinteresowny, wolny; Pierścionek z orłem w koronie oraz Stacja Rozwadów. Między Lwowem a Krakowem*:

Artysta i jego świat, Chłop, dama, Żyd – charakterystyczne portrety Michałowskiego, Portrety konne, Patriotyzm ma wiele twarzy, Jadalne i niejadalne płaskorzeźby, Archeolog - kto to taki?, Stoi na stacji lokomotywa, O dawnych ubiorach, Od ziarenka do bochenka, Biografie rzeczy

WAKACJE W MUZEUM

Podróż do starożytności czyli wakacyjne spotkania wokół wystawy *Bóstwa i ofiary. Zwierzęta starożytnego Egiptu*. Podczas zajęć dzieci dowiedziały się, co to znaczy starożytność, cywilizacja, kultura oraz poznały niezwykle egzotyczny świat starożytnych Egipcjan, ich wierzenia, zwyczaje, i sposób pisania. Każdego dnia dzieci brały udział w grach i zabawach integracyjnych, w plenerze i na ekspozycji oraz mogły twórczo spędzić czas podczas licznych warsztatów kreatywnych i plastycznych: *Egipt darem Nilu, Faraonowie i ich poddani, Egipski panteon i ich święte zwierzęta, Święte pismo starożytnych Egipcjan – hieroglify, Pamiątka z Egiptu*.

O ludziach i ich historiach: działania wokół wystaw: *Życie towarzyskie w Centralnym Okręgu Przemysłowym* oraz *Stacja Rozwadów. Między Lwowem a Krakowem*: warsztaty kreatywne i plastyczne: *Do kina, na koncert na bal...., Narodziny Stalowej Woli, W gościnie u Lubomirskich, Rozwadów – tu wszystko się zaczęło, U Lasowiaków.*

Let's bee friends czyli zaprzyjaźnij się z pszczołami – działania wokół wystawy: warsztaty kreatywne i plastyczne: *Pszczela rodzina, Łowcy miodu, Pszczele mieszkania, Pszczoły są piękne, Zaprzyjaźnij się z pszczołami!, Zapraszamy do ogrodu, Pszczele prezenty, Plaster miodu, Pszczółka Maja, Smakołyki które zawdzięczamy pszczołom, Kwitnące łąki i sady*

W Laboratorium

Wizyta w Parku Rekreacji „Zoom Natury” w Janowie Lubelskim, pierwszego w Polsce centrum edukacji aktywnej powiązanego ściśle z tematyką przyrody i edukacji. Głównym produktem Parku są Laboratoria Wiedzy: Zoom Natury, Runo Leśne, Awifauny i Troposfery oraz Energii i Recyklingu.

Przez nadszańskie łągi: wycieczka przyrodnicza, podczas której uczestnicy poznawali z bliska las łągowy, budowę doliny rzecznej, jej rolę w migracji ptaków. To spotkanie poświęcone było dzikim zwierzętom żyjącym w mieście, nie tylko owadom ale ptakom i ssakom.

Przyroda a architektura

Odbyła się wycieczka po mieście oraz malowanie i rysowanie w plenerze oraz spotkanie dotyczące zależności między architekturą a przyrodą, znaczeniu obszarów zielonych w mieście oraz o inspiracjach przyrodą w różnorodnych projektach, także architektonicznych.

Z wizytą w pasiece

Podczas spotkania uczestnicy dowiedzieli się na czym polega praca pszczelarza. Jakich narzędzi używa do swojej pracy? Czym jest bartnictwo? W części plastycznej wydrapywali m.in. kolorową pasiekę i projektowali strój dla pszczelarza.

WARSZTATY ŚWIĄTECZNE: WIELKANOCNE I BOŻONARODZENIOWE

- Warsztaty wielkanocne

Zajęcia, podczas których można było wykonać różnymi technikami ozdoby świąteczne, oraz poznać symbolikę barwienia jaj i innych zwyczajów związanych ze Świętami Wielkiej Nocy.

Lekcja: Obyczaje i tradycje wielkanocne.

Warsztaty plastyczne: Lasowiackie pisanki, Wiosenne ozdoby z bibuły, Pierzaste pisanki, Malowane pisanki, Fantazyjne zające, Wyklejanki.

- Warsztaty bożonarodzeniowe

Zajęcia, w ramach których uczestnicy mogli wykonać ozdoby świąteczne, będące kontynuacją staropolskiej tradycji: *Patyczkowe aniołki, Kolorowa choinka, Strojne bombki, Styropianowe stroiki*.

Warsztaty dla dorosłych pasjonatów rękodzieła oraz własnoręcznego robienia ozdób świątecznych, podczas których uczestnicy dekorowali najbardziej tradycyjne szklane bombki oraz wykonywali pachnącą przyprawami świąteczną świecę.

DZIEŃ BABCI I DZIADKA

Warsztaty zdobienia szkatulek drewnianych metodą decoupage. Babcie i Dziadkowie z Wnuczętami mieli możliwość bezpłatnego zwiedzenia wystaw „Piotr Michałowski (1800-1855) – niezależny, bezinteresowny, wolny”, „Pierścionek z orłem w koronie” oraz „Stacja Rozwadów. Między Lwowem a Krakowem” oraz odbyły się wyjątkowe warsztaty, podczas których dziadkowie z wnuczętami mogli wykonać ptaszki z włóczki i zwiedzić wystawę „Miasto i las”.

DZIEŃ DZIECKA

Rodzinne zwiedzanie wystawy z przewodnikiem, zabawy na ekspozycji *Bóstwa i ofiary. Zwierzęta starożytnego Egiptu*

Przedstawienie kukielkowe *Zaczarowany las* w wykonaniu Teatru Lalek Pinokio

Kreatywne warsztaty: *Święte zwierzęta Egipcjan*

Konkurs – na najładniejsze i najciekawsze przebranie za zwierzaka.

Tego dnia również klasy szkolne mogły wziąć udział w darmowych lekcjach i warsztatach na wystawie *Bóstwa i ofiary. Zwierzęta starożytnego Egiptu*

MIKOŁAJKI W MUZEUM

Zwiedzających w Muzeum witał Św. Mikołaj. Grupy zorganizowane mogły bezpłatnie wziąć udział w zajęciach przygotowanych w ramach wystaw: *Machiny Leonarda da Vinci* oraz *Wypiański*. Wstęp wolny był również dla wszystkich dzieci z opiekunami na aktualne wystawy. Odbyły się rodzinne warsztaty przedświąteczne, podczas których uczestnicy wykonali własnoręczne ozdoby. Była to świetna okazja, by spędzić czas z dziećmi, wspólnie wykonać świąteczno-mikołajkowe dekoracje i upominki oraz dobrze się bawić. Dodatkowo na wszystkich małych gości naszej placówki czekały drobne słodkie upominki.

NOWOŚCI EDUKACYJNE

Projekt „Młodzi solidarni”, autorki Ewa Kuberna, M. Bąk-Wołoszyn, koordynacja M. Bąk-Wołoszyn

Celem projektu było rozwijanie pasji seniorów i młodzieży poprzez utworzenie Klubu „Młodzi Solidarni” oraz promocję wiedzy na temat ruchu solidarnościowego w Stalowej Woli. Odbyły się międzypokoleniowe spotkania, warsztaty oraz powstała gra miejska oraz śpiewnik pt. *Solidarne śpiewanie*.

Międzymiastowy turniej wiedzy o dziedzictwie Centralnego Okręgu Przemysłowego – interaktywny turniej quizspotter dla uczniów szkół podstawowych i gimnazjalnych, idea, koncepcja: L. Mizera, autor pytań M. Wiatrowicz, koordynacja M. Bąk-Wołoszyn, M. Wielgocka, M. Kuraś

Konkurs został zorganizowany w ramach 80-lecia powstania Centralnego Okręgu Przemysłowego.

Quizspotter to konkurs skierowany do uczniów szkół podstawowych (klas VI i VII) i uczniów szkół gimnazjalnych (klasy II) z miast związanych z tradycjami Centralnego Okręgu Przemysłowego. Konkurs miał zasięg ogólnopolski i był dwustopniowy (etap I – miejski, etap II – Wielki Finał). Parter konkursu: Narodowy Bank Polski.

Gala Finałowa Międzymiastowego Turnieju wiedzy o COP oraz promocja monety COP,
24.11, MDK w Stalowej Woli

Finał Konkursu w formie widowiskowego interaktywnego quizspottera, w którym zmierzyli się uczniowie ze Stalowej Woli, Mielca, Starachowic i Pionek. W ramach Finału odbyła się także dyskusja panelowa z udziałem władarzy miast pocopowskich oraz promocja okolicznościowej monety 5 zł „Odkryj Polskę – Centralny Okręg Przemysłowy” wydanej przez Narodowy Bank Polski z inicjatywy Muzeum Regionalnego. Wydarzenie to zamykało obchody 80-lecia powstania Centralnego Okręgu Przemysłowego.

SZKOLENIE

„Centralny Okręg Przemysłowy - innowacyjną inwestycją w przeszłości”, w ramach wystawy „COP i miasto – nowoczesność i dziedzictwo”, szkolenie dla nauczycieli przy współpracy Podkarpackiego Centrum Edukacji Nauczycieli w Rzeszowie, 4.10, koordynacja D. Zborowska

VIII

WYBRANE WYDARZENIA OKAZJONALNE

Wieczór w rytmach jazzu... nie tylko dla pań, 8.03, koordynacja M. Wielgocka, M. Kościółek-Tofil

- dwie nowe wystawy czasowe pt.: *Świat motyli* i *Szkló i porcelana art d'èco*
- warsztaty rękodzielnicze biżuterii techniką sutaszu
- standardy jazzowe na żywo – w wykonaniu Mariusza Godziny i Marcina Jadacha
- sprzedaż porcelany marki Modus Design – autorstwa Marka Cecuły

HISTORIADA – test wiedzy o Centralnym Okręgu Przemysłowym, 2.05, Biblioteka Międzyuczelniana w Stalowej Woli, ul. Popiełuszki, autor pytań M. Wiatrowicz, koordynacja M. Wiatrowicz, A. Garanty

Pytania obejmowały tematykę dotyczącą miejsc, wydarzeń i osób związanych z tym wyjątkowym w dziejach Polski przedsięwzięciem jakim był COP, któremu Stalowa Wola zawdzięcza swoje powstanie, zaś okoliczne regiony i cały kraj swój rozwój i uprzemysłowienie.

Historiada stanowiła doskonałą okazję do sprawdzenia swojej wiedzy dla regionalistów, miłośników historii i nie tylko, a dla innych osób jest szansą na poznanie dziejów swojego miasta i jego okolic, a także realiów w jakich powstawało.

WITAJ MAJOWA JUTRZENKO



**Rynek w Stalowej Woli-
Rozwadowie, 3.05**

Autorzy: L. Mizera,

M. Wiatrowicz

Koordynacja: M. Wielgocka,

M. Kościółek-Tofil,

M. Wiatrowicz, P. Szegda

Trzeciomajowa parada – przemarsz w nawiązującym do dawnych tradycji Rozwadowa korowodzie spod stacji kolejowej do Rynku (z udziałem Orkiestry Dętej MDK, aktorów w strojach z epoki, mieszkańców, młodzieży szkolnej, harcerzy, OSP i gości)

Złożenie kwiatów pod pomnikiem króla Jana III Sobieskiego

„Żywy obraz” – widowisko słowno-muzyczne przypominające dokonania i autorów Konstytucji 3 Maja oraz Komisji Edukacji Narodowej, zwieńczone wielobarwnym ożywieniem dzieła Jana Matejki (z udziałem młodzieży LO KEN)

Poloneza czas zacząć – w tany do taktu staropolskiego „chodzonego” aktorzy widowiska zapraszają mieszkańców, gości i wszystkich chętnych

Ogródek kawiarniany – „Wolne śpiewanie z Hanką Ordonówną” w wykonaniu Anny Przybysz z zespołem Triodeon.

NOC MUZEÓW



19.05

koordynacja M. Wielgocka, M. Kościółek-Tofil, M. Młynarski

Muzeum Regionalne w Stalowej Woli, ul. Sandomierska 1

WYSTAWY STAŁE

Stacja Rozwadów. Między Lwowem a Krakowem

Galeria przez Dotyk (dziedziniec Muzeum)

WYSTAWY CZASOWE

Bóstwa i ofiary. Zwierzęta starożytnego Egiptu

Życie towarzyskie w Centralnym Okręgu Przemysłowym

WYSTAWY POZA OBIEKTEM MUZEUM

Połącz się (ul. Staszica 14, obok kina Ballada)

Walczyli o Polskę, w którą wierzyli – żołnierze „Tarzana” – wystawa plenerowa (Rynek w Stalowej Woli–Rozwadowie)

Centralny Okręg Przemysłowy w oczach przedwojennych reporterów – wystawa plenerowa (Stalowa Wola, Biblioteka Międzyuczelniana, ul. ks. J. Popiełuszki 10)

KONCERTY na dziedzińcu Muzeum

Przeboje z tamtych lat

Koncert w hołdzie twórcom Centralnego Okręgu Przemysłowego w wykonaniu śpiewaków, muzyków i tancerzy z miast copowskich. W repertuarze: arie operowe, operetkowe, pieśni, muzyka filmowa, międzywojenne szlagiery.

Leszek Możdżer – piano impresje

DODATKOWO

Jedziemy do COP-u - wycieczka szlakiem COP w Stalowej Woli

Egipskie warsztaty - akcja plastyczna dla rodzin

Muzeum Jana Pawła II w Stalowej Woli, ul. ks. Popiełuszki 4, dom katechetyczny obok bazyliki konkatedralnej

WYSTAWY

Jan Paweł II – osiem słów

Historia budowy i poświęcenia kościoła Matki Bożej Królowej Polski w Stalowej Woli *A jutro jest nieznane. Podziemna Solidarność w Stalowej Woli*

WOLNE ŚPIEWANIE – WSPÓLNE POLAKÓW ŚPIEWANIE PIEŚNI

PATRIOTYCZNYCH, 10.11, idea: L. Mizera, koordynacja M. Wielgocka

Wspólne śpiewanie piosenek patriotycznych „Dla Niepodległej" w wykonaniu Grupy Wokalnej „Pałacyk Michła" oraz Chórem „Lasowiacy" i akompaniamentem kwartetu smyczkowego pod dyrekcją Edwarda Horoszko.

WIGILIA ROZWADOWSKA, 16.12, idea, koncepcja L. Mizera, koordynacja M. Wielgocka

W ramach projektu unijnego: Modelowanie kompleksowej rewitalizacji Stalowej Woli z wykorzystaniem narzędzi partycypacji społecznej.

Muzeum Regionalne w Stalowej Woli wspólnie z Urzędem Miasta Stalowej Woli oraz rozwadowskimi stowarzyszeniami zorganizowało Wigilię rozwadowską.

Uczestnicy spotkania dzielili się opłatkiem, tradycyjnymi potrawami przyniesionymi w ramach wspaniałej lokalnej inicjatywy „Zapraszamy do stołu”. Zwieńczeniem wieczoru było wspólne kołędowanie przy udziale chóru Lasowiaczy z MDK w Stalowej Woli, kolacja poprzedzona została warsztatami plastycznymi.

IX

FREKWENCJA

Razem: 123 920 osób

- 47 170 osób – w Muzeum
- 10 530 osób na wystawach Muzeum prezentowanych za granicą
- 66 220 osób na wystawach Muzeum prezentowanych w Polsce

X

DZIAŁALNOŚĆ PROMOCYJNA

M. Wielgocka, M. Kościółek Tofil, A. Paleń, M. Bąk-Wołoszyn, E. Wiechnik, M. Nowak

Marketing w sieci internetowej, A. Paleń, E. Wiechnik, M. Kościółek-Tofil, M. Nowak, E. Skromak, B. Trybuła, A. Szlązak

- portale i strony internetowe Muzeum – 7 szt.

www.muzeum.stalowawola.pl

www.it.stalowawola.pl

<http://www.szlak-lubomirskich.stalowawola.pl/>

www.cop.stalowawola.pl

www.muzeabezbarier.wp.pl

www.poznajtradycje.pl

www.stalowowolanie.pl

<http://www.konferencja-terazcop.pl/>

- *social media* Muzeum:

Facebook, Twitter, Instagram

Blog <http://muzeabezbarier.wordpress.com/>, <https://www.facebook.com/MuzeaBezBarier>,

<https://twitter.com/MuzeaBezBarier>

XI

ZAMÓWIENIA PUBLICZNE

M. Młynarski

PRZETARGI NIEOGRANICZONE – 4 postępowania z zastosowaniem Pzp

(2 postępowania unieważniono, 2 postępowania zakończone podpisaniem umowy)

ZAPYTANIA OFERTOWE – 45 postępowań do progu 30 000 EURO, z zastosowaniem regulaminu MR.

(8 postępowań unieważniono)

XII

POZYSKIWANIE FUNDUSZY

Wnioski złożone do programów unijnych

L. Mizera, J. Gajda, współpraca P. Szegda, D. Jargieło-Pawlak

Rozpatrzone pozytywnie

1. Projekt „Rewaloryzacja modernistycznych warsztatów szkolnych w Stalowej Woli na potrzeby Muzeum Centralnego Okręgu Przemysłowego” do Programu Operacyjnego Infrastruktura i Środowisko na lata 2014-2020.

Zakres projektu obejmuje prace konserwatorskie, restauratorskie i roboty budowlane budynku byłych warsztatów szkolnych przy ul. Hutniczej 17 i utworzenie Muzeum Centralnego Okręgu Przemysłowego w Stalowej Woli.

2. Projekt „Rewaloryzacja zabytkowego budynku dawnego C.K. Sądu Powiatowego w Stalowej Woli na potrzeby Galerii Malarstwa Alfonsa Karpińskiego” do Regionalnego Programu Operacyjnego Województwa Podkarpackiego na lata 2014-2020.

Projekt przewiduje prace konserwatorsko-remontowe głównego gmachu Sądu oraz utworzenie w nim Galerii Malarstwa Alfonsa Karpińskiego (wystawa stała + pracownia artystyczna).

Wnioski złożone do programów krajowych

L. Mizera, A. Dziechciarz, D. Jargieło-Pawlak, M. Bąk-Wołoszyn, K. Zarzycka, P. Szegda,
J. Gajda

Rozpatrzone pozytywnie

1. COP i miasto, nowoczesność i dziedzictwo, Program Dziedzictwo kulturowe, priorytet Wspieranie działań muzealnych, Ministerstwo Kultury i Dziedzictwa Narodowego
2. Projekt „Młodzi solidarni”, program „Seniorzy w akcji” Polsko-Amerykańskiej Fundacji Wolności i Towarzystwa Inicjatyw Twórczych „ę”
3. Wystawa Pawła Grobelnego, Instytut Adama Mickiewicza, Instytut Polski w Paryżu
4. Elementarz polskiego designu, Instytut Adama Mickiewicza, projekt wspierany przez Program „Niepodległa” 2017
5. Wyspiański, Program „Niepodległa” 2017

Roundabout Baltic:

6. Latvian National Museum of Art / Museum of Decorative Arts and Design, Ryga (Łotwa), Ambasada RP, Instytut Adama Mickiewicza
7. Muzeum Sztuk Dekoracyjnych i Designu w Wilnie (Litwa), Instytut Adama Mickiewicza
8. Roundabout Baltic +, The Nordic House, Rejkjawi (Islandia), Instytut Adama Mickiewicza, Nordic House

Rozpatrzone negatywnie

1. Międzymiastowy turniej wiedzy o ekonomicznym dziedzictwie Centralnego Okręgu Przemysłowego, Narodowy Bank Polski, projekt z zakresu edukacji ekonomicznej

XIII

REALIZOWANE INWESTYCJE

1. **Rewaloryzacja zabytkowego budynku dawnego C.K. Sądu Powiatowego w Stalowej Woli na potrzeby Galerii Malarstwa Alfonsa Karpińskiego**



Idea, autorka koncepcji programowej: L. Mizera, współpraca K. Zarzycka

Projekt tworzy nową, zauważalną atrakcję turystyczną i edukacyjną na Podkarpaciu: Galerię Malarstwa Alfonsa Karpińskiego.

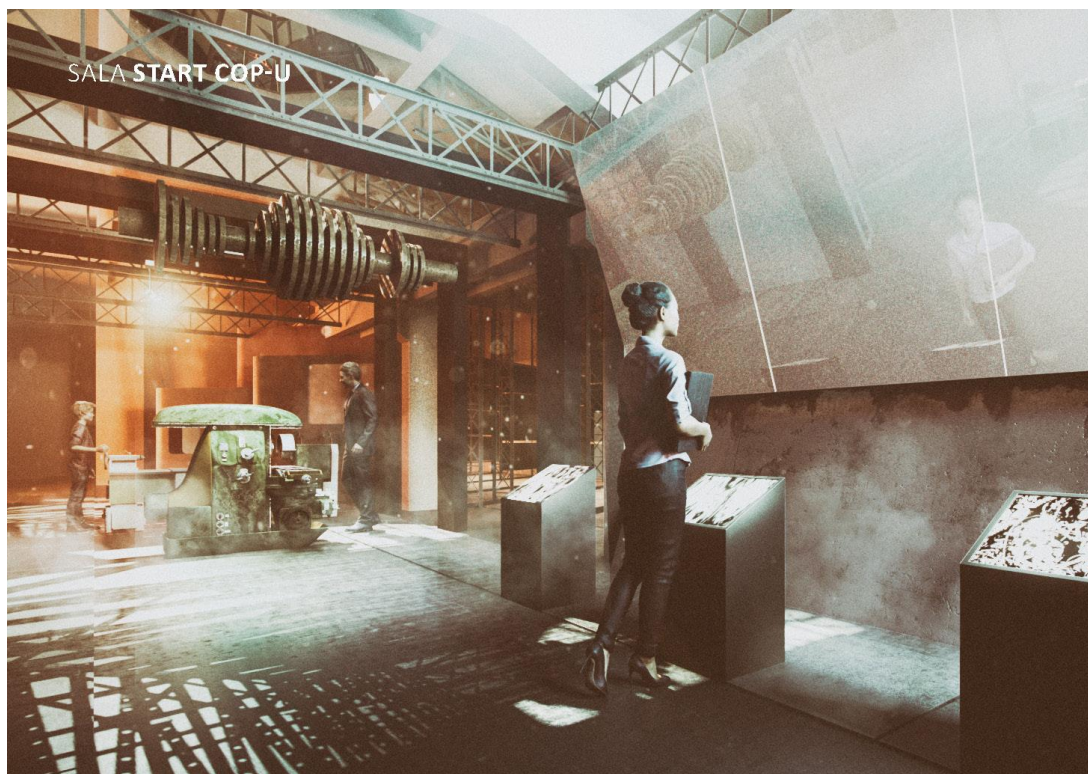
Projekt zakłada rewaloryzację budynku C.K. Sądu Powiatowego (roboty rozbiórkowe, konstrukcyjne i architektoniczne budynku A, przyłącza, instalacje wewnętrzne) oraz kompleksowe zagospodarowanie otoczenia obiektu wraz z elementami małej infrastruktury, oświetleniem i informacją o zabytkowym obiekcie. Planuje się także zakup urządzeń i wyposażenia do Galerii Malarstwa Alfonsa Karpińskiego.

Wartość projektu - 4 078 228,04 PLN

Wkład Funduszy Europejskich - 2 817 522,67 PLN

Realizacja projektu potrwa do 15.09.2018 r.

2. Rewaloryzacja modernistycznych warsztatów szkolnych w Stalowej Woli na potrzeby Muzeum Centralnego Okręgu Przemysłowego



Idea, koncepcja programowa: L. Mizera, współpraca K. Zarzycka i K. Perrin

Przedmiotem projektu jest konserwacja i remont budynku zabytkowych warsztatów szkolnych. Prace mają na celu polepszenie warunków eksploatacji budynku i przystosowanie go do pełnienia w całości funkcji **Muzeum Centralnego Okręgu Przemysłowego**.

Zakres prac

1. Prace konserwatorskie restauratorskie i roboty budowlane budynku byłych warsztatów szkolnych
2. Zagospodarowanie terenu
3. Budowę wystawy stałej
4. Konserwację i digitalizację muzealiów
5. Nadzór inwestorski i autorski
6. Zarządzanie projektem (Inżynier kontraktu)

Wartość projektu–21 608 749,96 PLN

Wkład Funduszy Europejskich–14 932 254,03 PLN

Realizacja projektu potrwa do końca 2020 r.

Projekt współfinansowany ze środków Unii Europejskiej z Europejskiego Funduszu Rozwoju Regionalnego w ramach działania 8.1 Ochrona dziedzictwa kulturowego i rozwoju zasobów kultury, oś priorytetowa VIII Ochrona dziedzictwa kulturowego i rozwoju zasobów kultury Programu Operacyjnego Infrastruktura i Środowisko na lata 2014-2020.

XIV

PARTNERSTWO W PROJEKTACH

Modelowanie kompleksowej rewitalizacji Stalowej Woli z wykorzystaniem narzędzi partycypacji społecznej

Wnioskodawca: Gmina Stalowa Wola, Partnerzy: Muzeum Regionalne w Stalowej Woli (koordynatorka: Marzena Kościółek-Tofil), Miejski Ośrodek Pomocy Społecznej oraz Miejski Dom Kultury

Celem projektu jest podniesienie wiedzy mieszkańców i różnych grup interesariuszy, w tym innych JST na temat rewitalizacji oraz skutecznych metod partycypacji społecznej w planowaniu i wdrażaniu procesu rewitalizacji poprzez opracowanie ścieżek dojścia do rozwiązywania problemów związanych z prowadzeniem działań rewitalizacyjnych i realizację projektu pilotażowego.

Program Operacyjny Pomoc Techniczna 2014-2020. Konkurs dotacji pt.: „Modelowa rewitalizacja miast” zorganizowany przez Ministerstwo Rozwoju.

XV

TECHNICZNA KOORDYNACJA WYSTAW CZASOWYCH

P. Szegda, M. Młynarski

Wykonanie i montaż aranżacji wystaw czasowych:

Bóstwa i ofiary. Zwierzęta starożytnego Egiptu, Świat motyli, Połącz się! Życie towarzyskie w COP, COP i miasto, Tutaj stał mój dom. Projekt dla Pława, Let's bee friends, czyli zaprzyjaźnij się z pszczołami.

XVI

ROBOTY REMONTOWE

P. Szegda, J. Gajda

Cyklinowanie i lakierowanie parkietu w salach wystawienniczych i korytarzu na I piętrze Muzeum Regionalnego w Stalowej Woli

XVII

PARTNERZY

Ministerstwo Kultury i Dziedzictwa Narodowego; Narodowy Instytut Muzealnictwa i Ochrony Zabytków; Instytut Adama Mickiewicza w Warszawie; Urząd Miasta w Stalowej Woli; Starostwo Powiatowe w Stalowej Woli; Rozwadowskie Stowarzyszenie Historyczne; Stowarzyszenie Rozwadowian; Stowarzyszenie Przyjazna Dłoń w Rozwadowie; Areszt Śledczy w Nisku; Miejski Dom Kultury w Stalowej Woli; Spółdzielczy Dom Kultury w Stalowej Woli; Biblioteka Międzyuczelniana w Stalowej Woli; Pomorski Park Technologiczny Centrum Designu w Gdyni; Miejski Dom Kultury; Muzeum Jana Pawła II w Stalowej Woli; Podkarpacka Regionalna Organizacja Turystyczna; Stowarzyszenie Dobro Powraca w Stalowej Woli; Stowarzyszenie Miast COP; Centrum Aktywności Lokalnej w Pionkach; Fundacja Kultury Bez Barrier; Muzeum Okręgowe w Toruniu; Muzeum Przyrodnicze ISEZ PAN w Krakowie; Muzeum Miasta w Gdyni; Muzeum Sztuki i Technika Manggha w Krakowie; Muzeum Narodowe w Krakowie; Muzeum Narodowe w Warszawie; Akademia Sztuk Pięknych w Krakowie; Polska Akademia Nauk w Lublinie; Narodowy Bank Polski; Podkarpackiego Centrum Edukacji Nauczycieli w Rzeszowie; Politechnika Wrocławska; Politechnika Lubelska; Politechnika Rzeszowska, Zamiejscowy Ośrodek Dydaktyczny w Stalowej Woli; Politechnika w Krakowie; Uniwersytet Rzeszowski; Małopolskie Laboratorium Budownictwa Energooszczędne, Politechnika Krakowska, Huta Stalowa Wola S.A., Agencja Rozwoju Przemysłu S.A., Bank PKO BP S.A., Polska Grupa Zbrojeniowa S.A., Małopolskie Centrum Budownictwa Energooszczędne Politechniki Krakowskiej, Museum of Decorative Arts and Design, Ryga (Łotwa); Ambasada RP w Rydze; Instytut Adama Mickiewicza w Warszawie; The Nordic House, Rejkjawi (Islandia); Muzeum Sztuk Dekoracyjnych i Designu w Wilnie (Litwa); Łódź Design Festival: Poznań, School Of Form; Zamek Cieszyn; Instytutu Polskiego w Berlinie; Muzeum Historii Miasta Budapesztu

XVIII

STRUKTURA I ZESPÓŁ MUZEUM

Rada Muzeum:

S. Cisek, prof. dr hab. S. Czopek, prof. UR dr hab. P. Grata, S. Kłapeć, prof. UPJPII dr hab. K. Kuczman, G. Męciński, M. Potasz, prof. dr hab. inż. arch. E. Przesmycka, prof. UMCS dr hab. S. Toman, prof. UW dr hab. A. Sieradzka, A. Szpunar, W. K. Wojtowicz

Dyrektor: L. Mizera

Dział finansowy: główna księgowa: A. Dziechciarz, od 19.06 – D. Jargieło-Pawlak, kadrowa: R. Pac

Dział historii: A. Garanty, W. Chudzik

Dział etnografii: E. Skromak

Dział sztuki: M. Kołtunowicz

Dział archeologii: M. Kuraś

Dział edukacji i marketingu: D. Zborowska, A. Smusz, M. Wiatrowicz, M. Wielgocka, E. Wiechnik, dr M. Bąk-Wołoszyn, A. Paleń

Dział wydawnictw i biblioteka: B. Trybuła

Dział obsługi klienta: M. Kościółek-Tofil, H. Sobol

Dział administracyjno-gospodarczy: M. Młynarski, M. Nowak, P. Szegda, J. Gajda, K. Frankiewicz, J. Czerwonka, M. Nowak

ZATRUDNIENIE

24 osób (średnioroczne zatrudnienie)