



NOWY PROGRAM EDUKACYJNY MUZEUM

do wystawy stałej

**STACJA ROZWADÓW.
MIĘDZY LWOWEM A KRAKOWEM**

LEKCJE MUZEALNE, WARSZTATY HISTORYCZNE, ARCHEOLOGICZNE, ETNOGRAFICZNE, ARTYSTYCZNE, GRA MIEJSCA, WYCIEZKI EDUKACYJNE...

a ponadto
animacje, filmy, publikacje, karty pracy,
gry planszowe, quizy, prezentacje,
eksponaty do dotykania, audiodeskrypcja

Szczegółowy program:

www.muzeum.stalowawola.pl

w zakładce *edukacja*

Oferta realizuje wymagania programowe przedmiotów:
historia, geografia, plastyka, sztuka ze szczególnym
uwzględnieniem elementów edukacji regionalnej.



Nowa, atrakcyjna odsłona wystawy stalej ukazuje Rozwadów i jego najbliższe okolice od założenia miasteczka w 1690 r. do wybuchu II wojny światowej, a dodatkowo prahistorię tych ziem. Rozwadów, niegdyś znany węzeł kolejowy w połowie trasy Kraków-Lwów, z pozoru małe typowe polskie miasteczko, ma swój niepowtarzalny, indywidualny charakter.

Ekspozycja podzielona na moduły-przystanki wprowadza nas w niezwykłą historię rozpoczynając od książęcej rodziny Lubomirskich, właścicieli dóbr charzewicko-rozwadowskich przez ponad 200 lat. Kolejne przystanki prowadzą nas przez dialog kultur w Rozwadowie, charakterystykę mieszczaństwa rozwadowskiego, życie kulturalne, religijne i patriotyczne. Powstanie pod koniec XIX w. węzła kolejowego, znacząco rozwinęło miasto gospodarczo i kulturowo. W czasie I wojny światowej w wyniku walk frontowych Rozwadów i cały region nadsański uległy spustoszeniu. Ponowny rozkwit, także kulturalnego życia miasteczka, nastąpił po odzyskaniu niepodległości.

Wyjątkowym przystankiem na naszej edukacyjnej trasie jest kultura ludowa Lasowiaków, którzy zamieszkiwali nadszańskie wioski.

Osobny przystanek stanowią także pradzieje regionu, które dokumentują ślady osadnictwa sprzed kilku tysięcy lat. Ogromne cmentarzysko tarnobrzesckiej kultury łużyckiej odkryte we wsi Pysznica to jedno z największych odkryć archeologii XX w. na Dolnym Nadsaniu.



PRYZYSTANEK: PRADZIEJE

lekcje, warsztaty muzealne

ARCHEOLOG – KTO TO TAKI? I-III

Na zajęciach zamienicie się w archeologów, weźmiecie udział w wykopaliskach i dowiecie się, jak żyli ludzie w bardzo odległych czasach.

WEHIKUŁEM CZASU PRZEZ EPOKI KAMIENIA, BRAZU I ŻELAZA I-III

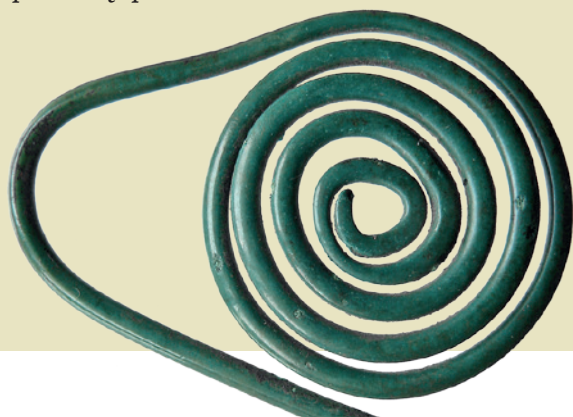
Dzięki zabytkom zgromadzonym na wystawie będziecie mogli poznać życie ludzi zamieszkujących ziemię nad dolnym Sanem trzy tysiące lat temu i wziąć udział w tematycznej grze planszowej.

W EPOCE KAMIENIA I-III

Warsztaty na ekspozycji stałej pozwolą nam zgłębić tematykę związaną z epoką kamienia. Zajęcia oparte będą głównie na aktywności uczniów tworzących graficzne „mapy myśli”.

KAMIEŃ, BRAZ, ŻELAZO IV-VI / G / PG

Zajęcia odkryją informację o tym, czym kultura i sposób życia mieszkańców tych terenów kilka tysięcy lat temu różniły się od naszej, jakie były ich wierzenia, jak postępowali ze zmarłymi. Swoją wiedzę sprawdzicie za pomocą quizu.



ARCHEOLOG – KTO TO TAKI? BADAMY PRZESZŁOŚĆ **IV-VI**

Dowiecie się, co to jest zabytek archeologiczny, w jaki sposób znajdujemy stanowiska archeologiczne, jak wygląda praca archeologa podczas wykopalisk i co dzieje się ze znalezionymi tak zabytkami. Pomożemy wam rozszyfrować, do czego mogły służyć prezentowane eksponaty.

GOCI, WANDALOWIE, RZYMIANIE. HISTORIA WŁÓCZNI Z ROZWADOWA **IV-VI** / **G** / **PG**

Lekcja daje sposobność poznania nieznanych faktów z dziejów ziem dzisiejszej Polski z początków naszej ery, losów Gotów i Wandalów, ludów które w zadziwiający sposób przetrwały w polskiej pamięci, a także wpływów cesarstwa rzymskiego. Zgłębiany tajemnice Bursztynowego Szlaku oraz niezwykłego znaleziska archeologicznego odkopanego w Rozwadowie – pradawnej włóczni z runicznym napisem.

warsztaty

MOJE PIERWSZE WYKOPALISKA **P**

Rozszyfrujemy, do czego mogły służyć prezentowane eksponaty. Dowiecie się, jak ludzie żyli w bardzo odległych czasach. W części plastycznej wykonamy „rekonstrukcje” dawnych naczyń metodą wydzieranki.

materiały plastyczne: papier kolorowy, kleje

CERAMIKA **I-III** / **IV-VI**

Podczas warsztatów poznacie cechy charakterystyczne dla ceramiki wykonywanej w tarnobrzeskiej kulturze łużyckiej, a później samodzielnie wykonacie własne naczynia naśladując technikę i ornamenty tych z ekspozycji.

materiały: glina ceramiczna, narzędzia rzeźbiarskie, wydruki

WEHIKUŁEM CZASU PRZEZ EPOKI KAMIENIA, BRAZU I ŻELAZA – TWORZENIE WSPÓLNEJ GRY **IV-VI**

To propozycja twórczego przetwarzania zdobytej na lekcji wiedzy na temat pradziejów. Dzieci opracowują w grupach gry planszowe, mając do dyspozycji wskazówki udzielane przez prowadzącego.

BIŻUTERIA **IV-VI** / **G** / **PG**

Styl i motywy prehistorycznych ozdób przeniesiemy do współczesnej biżuterii wykonując własne z naturalnych materiałów.

materiały: rzemienie, koraliki

PRZYSTANEK: WOKÓŁ ŚWIĄT, TRADYCJI, OBRZĘDÓW

lekcje, warsztaty muzealne

ROK OBRZĘDOWY U LASOWIAKÓW **I-III** / **IV-VI**

Zajęcia o ciekawych tradycjach, zwyczajach i obrzędach dorocznych w regionie, przybliżą zagadnienia związane z przeżywaniem świąt i tradycyjnych obrzędów w dawnych wsiach lasowiackich. Towarzyszyć im będą warsztaty plastyczne, projekcje filmowe i multimedialne.

Wiosenne zwyczaje i obrzędy u Lasowiaków

Zaloty i wesele u Lasowiaków

Wieczory pełne wróżb

Boże Narodzenie u Lasowiaków

STRAŻE GROBOWE **I-III** / **IV-VI**

Na przykładzie Gwardii Narodowej z Majdanu Zbydniowskiego przybliżymy jedną z piękniejszych tradycji nad dolnym Sanem – straży grobowych. Zajęciom towarzyszą działania plastyczne, bogaty zbiór fotografii, fragment filmu oraz mundur, który będziecie mogli przymierzyć.

Podczas zajęć wykorzystane zostaną pomoce edukacyjne takie jak: eksponaty, film, prezentacje, materiały plastyczne.

PRZYSTANEK: W CHAŁUPIE, MIESZKANIU, PAŁACU

lekcje

ZAPROSZENIE DO WIEJSKIEJ CHAŁUPY **P** / **I-III** / **IV-VI**

Będziemy snuć opowieść o życiu wsi, których już nie ma. Uczestnicy poznają przedmioty nieodzownie związane z jej życiem i tradycjami.

DAWNE UBIORY **I-III** / **IV-VI**

Sposób ubierania się mieszkańców wsi regionu dolnośląskiego, tkaniny, ornamenty zdobnicze, kolory odkryją swe tajemnice przed uczestnikami zajęć. Dowiedziecie się, jak kiedyś wytwarzano tkaniny, szyto z nich ubrania, a potem zdobiono.

LUBOMIRSCY OD KUCHNI **I-III**

Warsztaty rozpoczniemy „wizytą u księcia Lubomirskiego”, opowiemy o zwyczajach panujących podczas uczt, o tym co dawniej jedzono, czym charakteryzowała się staropolska kuchnia. Rodzinę Lubomirskich poznamy również jako działaczy, mecenasów, fundatorów oraz gospodarzy wspaniałych rezydencji.

BLASKI I CIENIE PAŁACOWYCH KOMNAT.

DZIEJE RODU LUBOMIRSKICH **G** / **PG**

Tajemnice magnackich pałaców pozwolą odkryć zajęcia przybliżające dzieje książęcego rodu. Przedstawienie rozkwitu warstw uprzywilejowanych w Polsce i scen z życia magnaterii na podstawie dziejów rodu Lubomirskich. Rola odegrana w historii Polski i regionu, wielkie dzieła, nieznanne fakty, niezwykle postacie.

warsztaty

W PRACOWNI BARWIARZA I-III / IV-VI

Temat barwienia przez Lasowiaków nici i tkanin stanie się punktem wyjścia do rozmowy o kolorze i naturalnych barwnikach, ale też symbolice barw i wzorów. Na zajęciach poznamy rośliny barwiarские i wykonamy pracę plastyczną, wykorzystując stworzone przez siebie naturalne barwniki.

materiały: włókna lnu, rośliny barwiarские, barwniki naturalne, animacja multimedialna

OZDABIAMY IZBĘ I-III / IV-VI

Wspólnie wyczarujemy kwiaty z bibuły oraz tzw. pająki – kolorowe ozdoby z bibuły i słomy.

materiały: bibuła, druciki, słomki

SPOTKANIE PRZY KROŚNIE I-III / IV-VI / G / PG

Pracując przy niewielkich krosnach samodzielnie wykonacie tkaniny, a przy tym dowiedziecie wielu ciekawostek o uprawie i sposobach wykorzystania lnu.





PRZYSTANEK: RYNEK

lekcja, warsztaty muzealne

HANDLOWY CHARAKTER MIASTA (E-GROSIK) I-III / IV-VI

W oparciu o eksponaty, opowiemy o zwyczajach związanych z handlem w dawnym Rozwadowie. Dzięki animacji będziecie mogli zrobić zakupy w przedwojennym sklepie, ale też nauczyć się ważyć na tradycyjnej wadze szalkowej.

SPACER PO DAWNYM ROZWADOWIE IV-VI / G / PG

Wirtualny spacer po dawnym Rozwadowie, odwiedzanie historycznych miejsc, podziwianie wiekowych budynków, poszukiwanie architektonicznych i historycznych ciekawostek stanowi okazję do opowiedzenia dziejów trzystuletniego miasteczka oraz jego mieszkańców.

PRZYSTANEK: SZTUKA

lekcje

SPOTKANIE ZE SZTUKĄ P / I-III

Celem spotkania jest ułatwienie najmłodszym pierwszego kontaktu ze sztuką. Podczas spaceru po ekspozycji poznamy różne jej przykłady – od religijnych kapliczek, po pięknie zdobione elementy wyposażenia mieszczańskich wnętrz.

SKARB ROZWADOWSKIEJ ŚWIĄTYNI IV-VI / G / PG

Podczas lekcji zdobędziemy kompletną wiedzę na temat rozwadowskiej fary i zachowanych w niej dzieł. Towarzyszyć jej będą muzyczne akcenty – poznacie charakter liturgicznych śpiewów: chorału gregoriańskiego oraz liturgii bizantyjskiej.

ALFONS KARPIŃSKI – MALARSKI „KORESPONDENT” WOJENNY G / PG

Podczas lekcji odkryjemy działalność rozwadowskiego artysty Alfonsa Karpińskiego, przede wszystkim część jego mniej znanej twórczości, związanej z pozafrontową służbą dokumentującą groby wojenne.





PRZYSTANEK: MUZYKA

lekcje

Z MUZYKĄ PRZEZ ŚWIAT **P** / **I-III** / **IV-VI**

Lekcja przekrojowa na temat muzycznych instrumentów z wyszczególnieniem tych charakterystycznych dla naszego regionu, ale też z uwzględnieniem ich roli w starożytnych kulturach.

warsztaty

NADSAŃCY MUZYKANCI **I-III** / **IV-VI**

Kreatywne warsztaty własnoręcznego tworzenia prostych instrumentów muzycznych, inspirowanych tymi wywodzącymi się z ludowej tradycji.

PRZYSTANEK: DIALOG KULTUR

lekcje

PO SĄSIEDZKU – PRZEDWOJENNI MIESZKAŃCY ROZWADOWA I-III / IV-VI

Na zajęciach dowiedziecie się, kogo nazywamy mniejszością narodową i etniczną, czym jest wielokulturowość, judaizm, jakim językiem posługują się Żydzi, co oznaczają niektóre symbole żydowskie, no i najważniejsze – co wspólnego mają Żydzi z Rozwadowem?

NIE SZATA ZDOBI CZŁOWIEKA? I-III / IV-VI

W czasie zajęć poznacie sposób ubierania się mieszkańców wsi nadsańskich, przedstawicieli rodziny książęcej, rozwadowskich mieszczan oraz Żydów. Dowiedziecie się też, z czego wynikały różnice w ubiorach.

ŻYDZI – DZIEJE DIASPORY W POLSCE I ROZWADOWIE G / PG

Ludność pochodzenia żydowskiego zamieszkiwała w Polsce od co najmniej 800 lat, a w Rozwadowie od zarania jego dziejów. Mimo to powszechna wiedza o jej historii, kulturze, religii czy obyczajowości jest stosunkowo niewielka.

Lekcja pozwala poznać wiele nieznanych, a interesujących faktów, postaci i ciekawostek.



PRZYSTANEK: SZKOŁA

lekcja

SZKOŁA NASZYCH PRADZIADKÓW P / I-III / IV-VI / G / PG

Na zajęciach nauczycie się posługiwać liczydłem, dowiecie się, czym jest kaligrafia, ale odkryjecie też wiele innych cech szkoły sprzed wieku.

warsztaty

PIÓREM PISANE I-III / IV-VI / G / PG

Podczas warsztatów dzieci i młodzież zapoznają się z zasadami dawnej kaligrafii. Warsztatom towarzyszą ćwiczenia w pisaniu stalówką, a nawet gęsim piórem.

PRZYSTANEK: NIEPODLEGŁOŚĆ

lekcje

POLSKIE SYMBOLE NARODOWE – GODŁO, FLAGA, HYMN I-III

warsztaty z okazji Dnia Flagi Rzeczypospolitej

Na zajęciach zdobędziecie wiele przydatnych informacji na temat polskich symboli narodowych, odkryjecie sens pojęcia patriotyzm i znaczenie słów polskiego hymnu.

niePODLEGŁOŚĆ CZY nieWOLA? I-III / IV-VI

O wolności, granicy i niepodległości odpowiemy za pomocą metafory ukrytej w bajkach *Ptaszki w klatce* Ignacego Krasickiego oraz *Pies i wilk* Adama Mickiewicza. Temat przybliżymy dzięki eksponatom oraz grze edukacyjnej dotyczącej I wojny światowej.

POTOP SZWEDZKI W RZECZYPOSPOLITEJ I REGIONIE NADSAŃSKIM **IV-VI / G / PG**

Nieznane aspekty wojen polsko-szwedzkich, często wiążące się z regionem nadszańskim, poczet patriotów i zdrajców ojczyzny, bohaterskich obrońców i tchórzy prezentowane podczas lekcji pozwalają dowiedzieć się wielu nowych rzeczy o spektakularnych wydarzeniach i ważnych postaciach z czasów „potopu”.

POWSTANIE LISTOPADOWE W KRAJU I W REGIONIE **IV-VI / G / PG**

Podczas lekcji poznać historię powstania 1830-31, przyczyny jego wybuchu, bitewne zmagania, upadek oraz bohaterów.

POWSTANIE STYCZNIOWE W KRAJU I W REGIONIE **IV-VI / G / PG**

Obok nakreślenia przyczyn i skutków wybuchu powstania, przypomniemy w czasie lekcji o walkach toczonych w okolicy i ludziach w nie zaangażowanych. Poznajemy także związane z powstaniem miejsca pamięci w regionie.

I WOJNA ŚWIATOWA W REGIONIE NADSAŃSKIM **IV-VI / G / PG**

Odkrywanie mało znanych epizodów z lat 1914-18, przypomnienie żołnierzy polskich walczących pod obcymi sztandarami, tworzących się legionów czy drogi do odzyskania niepodległości.

II WOJNA ŚWIATOWA W REGIONIE NADSAŃSKIM **IV-VI / G / PG**

Lekcja stanowi opowieść o trudnym wrześniu 1939 w bombardowanym Rozwadowie, próbach ewakuacji Zakładów Południowych, organizacjach podziemnych, aktach bohaterstwa, tajnym nauczaniu i akcjach dywersyjnych.



TO HONOR BYĆ GWARZYSTĄ G / PG

O wyjątkowym sposobie budowania świadomości narodowej, historii krzewienia patriotyzmu – szczególnie wśród młodzieży – i tradycji, która od niemal dwóch wieków kultywowana jest w Majdanie Zbydniowskim.

WITAJ, MAJOWA JUTRZENKO G / PG

Podczas warsztatów z okazji obchodów rocznicy Uchwalenia Konstytucji Trzeciego Maja, zapoznamy uczniów z działalnością Sejmu Wielkiego i jego dziełem – Konstytucją 3 Maja. Nakreślimy sytuację regionu w omawianym okresie. Na zakończenie zaangażujemy dyskusję nad postanowieniami i znaczeniem ustawy rządowej 3 maja 1791 r., stając w grupach po przeciwnych stronach.

POLAKÓW DROGA DO NIEPODLEGŁOŚCI G / PG

Podczas warsztatów z okazji Narodowego Święta Niepodległości 11 listopada omówimy zagadnienia związane z polską drogą do niepodległości oraz przedstawimy historię regionu w omawianym okresie.

PRZYSTANEK: GOSPODARZE, WODZOWIE, BOHATEROWIE

lekcje

ŚLADAMI RODU LUBOMIRSKICH IV-VI / G / PG

Poznając genealogie i losy ciekawych postaci z magnackiego rodu zapoznajemy się z nieznanymi aspektami dziejów naszego kraju i najbliższych okolic.

JAN III SOBIESKI – KRÓL, WÓDZ, SARMATA IV-VI / G / PG

Przypomnienie postaci Sobieskiego jako monarchy i wojownika,

ale także przybliżenie ciekawostek z barwnego życia prywatnego pozwoli poznać prawdziwe oblicze tego wszechstronnie utalentowanego i zasłużonego władcy.

KS. JÓZEF PONIATOWSKI – ŻOŁNIERZ, WÓDZ, BOHATER

IV-VI / G / PG

Nieznane fakty z barwnego życia ks. Józefa Poniatowskiego – dzielnego rycerza i obywatela świata, napoleońskiego marszałka i ulubieńca dam; wiedeńska młodość, żołnierskie przewagi, dowódcze sukcesy, bohaterska śmierć i pośmiertna chwała. Odkrywamy też związki księcia z regionem nadsańskim.

PRZYSTANEK: STACJA ROZWADÓW

lekcje

KOLEJ NA KOLEJ P / I-III / IV-VI / G

Podczas zajęć dzieci będą miały niepowtarzalną okazję wejść do wnętrza zabytkowej lokomotywy Ty 2-16 stojącej przy rozwadowskiej stacji i z bliska obejrzeć jej mechanizmy. Przybliżymy początki kolei w Rozwadowie. Zajęcia łączące część na ekspozycji z wycieczką do parowozu.

warsztaty

STOI NA STACJI LOKOMOTYWA P / I-III

Naszą kolejową przygodę rozpoczniemy od wiersza *Lokomotywa* Juliana Tuwima. Dowiedzie się, czym jest tor, semafor, parowóz, elementy lokomotywy parowej. W części plastycznej stworzymy własną lokomotywę, uzupełniając ilustracjami poszczególne wagony.



INFORMACJE DLA NAUCZYCIELI

Jak umówić się na zajęcia muzealne?

Zajęcia można zarezerwować pod nr. tel.: 15 842 00 42, 15 844 85 56 wew. 21 lub wysyłając zapytanie na adres: btrybula@muzeum.stalowawola.pl, dzborowska@muzeum.stalowawola.pl

Zajęcia mogą się odbywać od poniedziałku do piątku w godz. od 8.00 do 15.00

Czas trwania spotkań nie jest sztywno określony: od 45 min. do 90 min.

UWAGA!

Opiekun ma obowiązek pozostawać z grupą przez cały czas trwania zajęć!

W przypadku rezygnacji z zamówionej lekcji prosimy o informację telefoniczną.

Nie prowadzimy zajęć z grupami nie umówionymi.

miejsce

Muzeum Regionalne w Stalowej Woli, ul. Sandomierska 1

prowadzący

Dominika Zborowska, Beata Trybula, Marek Wiatrowicz,
Joanna Wójcik, Katarzyna Żylińska-Łuc

ceny

lekcja – **4 zł / os.**

warsztaty – **5-7 zł / os.**

przedszkola, klasy I – **wstęp bezpłatny!**

legenda

- P** przedszkola
- I-III** szkoły podstawowe, klasy I-III
- IV-VI** szkoły podstawowe, klasy IV - VI
- G** gimnazjum
- PG** szkoły ponadgimnazjalne



www.muzeum.stalowawola.pl

w zakładce *edukacja*