

Co w puszczy piszczy? (przedszkola, klasy I-III)

Co to jest puszcza? Czy w Puszczy Sandomierskiej mieszkają motyle? Jakie zwierzęta chronione można tu spotkać? Co to znaczy, że zwierzę lub roślina jest pod ochroną? Odpowiedzi na te i wiele innych pytań znajdziecie podczas lekcji muzealnej na wystawie. Poznacie wiele rzadkich gatunków roślin i zwierząt, także egzotycznych.

Czy istnieje życie na antypodach? (przedszkola, klasy I-III)

Czy wiecie co to są antypody? Gdzie leży takie miejsce? Jakie żyją tam zwierzęta? Czy chodzą do góry nogami? Podczas lekcji muzealnej wyjaśnimy ten dziwny termin i przybliżymy barwny, egzotyczny świat antypodów Polski.

Poznać i zrozumieć świat zwierząt (przedszkola, klasy I-III)

Jakie tajemnice skrywają zwierzęta prezentowane na wystawie? Zapraszamy dzieci do świata zwierząt: motyli, ptaków i ssaków Australii i Oceanii oraz tych żyjących w naszym najbliższym środowisku. Zajęciom będzie towarzyszyć zabawa na ekspozycji, podczas której zamienimy się w detektywów i odkryjemy różnice pomiędzy przedstawicielami prezentowanej fauny. Dzięki temu poznamy ich wygląd i zwyczaje. Dowiemy się co jedzą, gdzie mieszkają, czy są dobrymi „rodzicami”, ale również czy są pożyteczne dla przyrody i człowieka.

Las – wspaniały dar natury (klasa IV – VI, gimnazjum)

Lubimy, gdy otacza nas piękny krajobraz, zieleń koi nasze zmysły. Chętnie słuchamy szumu drzew i śpiewu ptaków. Z radością chwytny kosze i pędzimy do lasu na grzyby, jagody, jeżyny... Lasy są częścią naszego życia. Kiedyś zajmowały ogromne obszary Polski, a dzisiaj musimy je chronić, by nadal cieszyć się jego skarbami. Na lekcji muzealnej na wystawie poznacie cechy charakterystyczne Puszczy Sandomierskiej, poznacie chronione rośliny i zwierzęta, dowiecie się, jakie znaczenie dla współczesnego człowieka ma las i jego ochrona.

Wielobarwny świat przyrody (klasy I-VI, gimnazjum, klasa ponadgimnazjalna)

Na podstawie oglądanej wystawy uczniowie zapoznają się z różnorodnością świata natury występującą na naszej planecie, niezwykłością nieznanymi gatunków motyli, ptaków i zwierząt żyjących na odległych kontynentach (Australia, Nowa Gwinea) oraz będą mogli je porównać z przykładami rodzimych ssaków zamieszkujących dawną Puszcę Sandomierską. Wielobarwny pokaz motyli daje nie tylko przyjemność z samego podziwiania fantastycznych zestawów kolorystycznych, ale pozwala także na poznanie poszczególnych faz rozwoju tych nadzwyczaj pięknych owadów, również podczas obserwacji żywych egzemplarzy.

Motylem jestem (klasa IV – VI, gimnazjum)

Czy motyle są szkodnikami? Jak długo żyją? Jak z gąsienicy powstaje piękny motyl? Prześledzimy cykl rozwojowy motyli od jajeczka do barwnego imago. Przedstawimy niesamowite okazy z całego świata zachwycające kolorami, kształtem skrzydeł i wielkością. Uczestnicy zajęć poznają też środowisko, w którym żyją egzotyczne zwierzęta, nie tylko motyle, ale też ptaki i ssaki.

Unikatowe skarby australijskiej przyrody (klasa IV – VI, gimnazjum)

Co to są gatunki endemiczne? Jak powstają? Australia zaskakiwała i nadal zaskakuje przyrodników i pasjonatów przyrody swoimi „dziwnymi” zwierzętami. Na zajęciach w muzeum poznacie bliżej życie pięknych egzotycznych motyli, ale także dziobaka, kiwi, barwne egzotyczne ptaki oraz ich znaczenie dla środowiska, w którym występują.

Bardzo głodna gąsienica (przedszkola, klasy I-III)

Co mają wspólnego gąsienice, poczwarki i dorosłe motyle? Skąd biorą się piękne, delikatne i kolorowe motyle? Książka Ericka Carla o pewnej bardzo głodnej gąsienicy pomoże nam rozwikłać tę zagadkę. W części plastycznej wykonamy pracę kredkami świecowymi i farbami wodnymi obrazującą bohaterkę zasłyszanej opowieści.

Ulotne jak motyle (przedszkola, klasy I-III)

Barwne motyle stworzone na tych warsztatach zapewne pięknie ozdobią dziecięce pokoje. Nasze prace wykonamy z papieru, kolorowych serwetek, drucików, spinaczy i nie tylko...

Przeobrażenie (klasy IV – VI)

Punktem wyjścia stanie się dla nas książka *Bardzo głodna gąsienica* z pięknymi ilustracjami Ericka Carla. Podczas warsztatów stworzymy własne ilustracje przedstawiające gąsienice, poczwarki i motyle w technice kolażu. Dzięki temu nie tylko rozbudzimy kreatywność, ale powtórzmy wiedzę z przyrody, gdyż za pomocą ilustracji opowiemy, na czym polega przeobrażenie motyla.

„Rysowanie” nitką (klasy I-VI)

Na wystawie poznamy różnorodne gatunki egzotycznych zwierząt. Proponowane warsztaty pozwolą utrwalić ich wygląd i nazwy w naszych głowach i na papierze. Dzieci m.in. wypełnią kolorową włóczęką powierzchnię obrazka przedstawiającą wybrane ptaki i motyle zgodnie z narysowanym kształtem oraz w odpowiednim kolorze.

Torba eko (klasa IV – VI, gimnazjum, klasa ponadgimnazjalna)

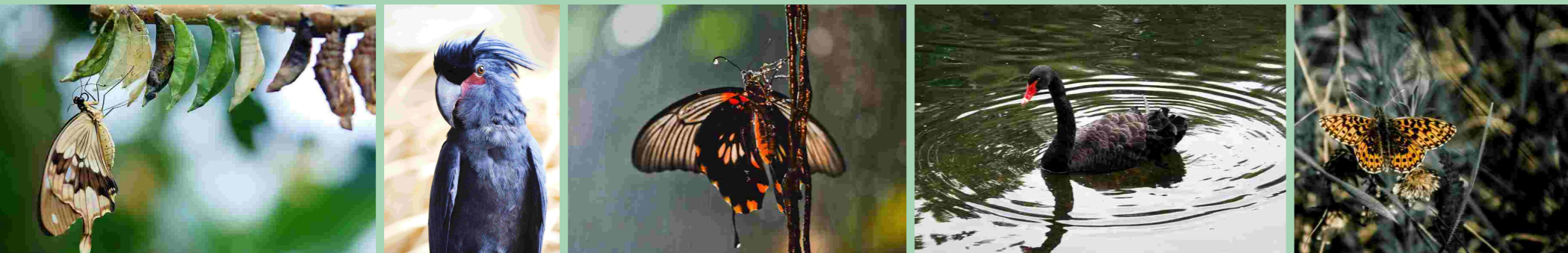
Motyle i ptaki mają w sobie wiele piękna, często są wielobarwne, dekoracyjne, dlatego ich motyw pojawia się nierzadko na różnych przedmiotach użytkowych, którymi lubimy się otaczać. Na zajęciach stworzymy taki designerski przedmiot, ozdobimy bowiem bawełniane torby wizerunkami tych zwierząt.

Graficzne zwierzęta - linoryt (klasa IV – VI, gimnazjum, klasa ponadgimnazjalna)

Za pomocą ryłca i farby graficznej nauczymy się nowej techniki – linorytu. Stworzymy kompozycje graficzne, wykorzystując wizerunki poznanych na wystawie zwierząt.

Ptaki z włóczki (klasa IV – VI, gimnazjum)

Ptaki zamieszkujące Puszcę Sandomierską mogą również być inspirujące. Podczas zajęć wykonamy ich podobizny, ozdobne ptaki z włóczki.





OFERTA EDUKACYJNA

do wystawy

„Świat motyli”



8 marca – 7 maja 2017

INFORMACJE DLA NAUCZYCIELI:

Jak umówić się na zajęcia muzealne?

- Zajęcia można zarezerwować telefonicznie pod nr tel. : lekcje - 15 842 00 42, warsztaty plastyczne - 797 120 229
- Zajęcia mogą odbywać się od poniedziałku do piątku w godz. od 8.00 do 15.30
- Czas trwania spotkań nie jest sztywno określony: od 45 min. do 90 min.

UWAGA!

- Opiekun ma obowiązek pozostawać z grupą przez cały czas trwania zajęć!
- W przypadku rezygnacji z zamówionej lekcji prosimy o informację telefoniczną.
- Nie prowadzimy zajęć z grupami nie umówionymi.

MIEJSCE: Muzeum Regionalne w Stalowej Woli, ul. Sandomierska 1

CENY : lekcje – 4 zł; warsztaty 5/7 zł

PROWADZĄCY: Dominika Zborowska, Beata Trybuła, Marek Wiatrowicz

Program zajęć spełnia wymagania ogólne i szczegółowe podstawy programowej:

Przedszkole: 4.3, 6.3, 7.1, 9.1, 9.2, 12.1, 12.2, 12.3, 14.1, 14.2, 14.3, 14.7, 16.1, 16.2, 16.4,

Szkoła podstawowa I-III: 4.1,4.3, 4.7, 6.2, 6.4, 6.6, 6.7, 6.10, 13.3,

Szkoła podstawowa IV-VI: przyroda - 4.1, 4.3, 4.4, 4.7, 5.3, 5.5, 7.3, 7.4, 13.2, 13.3, 13.4 plastyka - 1.1, 3.1

Gimnazjum: biologia - 3.11, 4.1; plastyka - 1.1,

Szkoły ponadgimnazjalne: biologia 2.2, 2.6, 2.7; geografia 2.6, 3.1, 3.5

„Świat motyli” to wystawa przyrodnicza prezentująca barwny i tajemniczy świat motyli ze wszystkich zakątków ziemi. Obok tych niezwykle owadów ekspozycja przybliży także bogactwo towarzyszącej im fauny, tym bardziej interesującej, że są to najczęściej zwierzęta endemiczne, charakterystyczne dla wybranego obszaru.

Choć ekspozycja będzie dotyczyć zwierząt z poszczególnych stref klimatycznych, to główna uwaga zostanie skupiona na Australii i Nowej Gwinei, miejsc znanych z wyjątkowej przyrody i gatunków nie występujących nigdzie indziej.

Na wystawie wyeksponowana zostanie imponująca kolekcja motyli, która należy do zbiorów Muzeum Przyrodniczego ISEZ PAN w Krakowie. Okazy pochodzą praktycznie ze wszystkich rejonów świata, na których te zwierzęta występują, między innymi z Afryki, Ameryki Południowej, Azji i Oceanii. Będzie można zobaczyć rekordzistę wśród motyli charakteryzujących się największą powierzchnią skrzydeł, a także najmniejszego motyla o mikroskopijnej wielkości mierzącego kilka milimetrów. Dodatkowo będzie można podziwiać kolekcję motyli nocnych z rodziny Pawicowate (Saturniidae), które imponują swoimi rozmiarami. Uzupełnieniem wystawy jest przedstawienie fauny towarzyszącej z regionu australijskiego. (m.in. kolorowe ptaki i prakolczatka).

Obok zwierząt egzotycznych nie zabraknie przedstawicieli fauny z naszej strefy klimatycznej (wypożyczone z Ośrodka Edukacji Ekologicznej Lasy Janowskie w Janowie Lubelskim). Będą to zwierzęta żyjące w Puszczy Sandomierskiej, w lasach które znamy i chętnie odwiedzamy.

Kurator wystawy prof. Wiesław Krzemiński, współpraca Aneta Garbula, ISEZ PAN w Krakowie