

POCZĄTKI MIASTA I JEGO WŁAŚCICIELE

Przedszkola i szkoły podstawowe klasy I – III

Warsztaty muzealne

Heraldyka dla smyka

Na warsztatach historyczno-plastycznych uczestnicy zdobędą podstawową wiedzę z zakresu heraldyki, poznają budowę herbu (godła, kolory herbowe, legendy z nimi związane). Poznając herby Rozwadowa oraz rodów nim władających, zdobędą wiedzę o początkach miasta i jego właścicielach. Uczestnicy będą też mieli okazję do tworzenia własnych herbów.

Szkoły podstawowe klasy I – III

Lekcje

Lubomirscy od kuchni

Warsztaty historyczno-plastyczne związane z historią regionu pozwolą nam opowiedzieć o rodzinie książęcej zamieszkującej dawny Rozwadow. Warsztaty rozpoczniemy „wizytą u Księcia Lubomirskiego”, wytłumaczymy jakże zwyczajnie panowały podczas uroczystości, co dawniej jedzono, czym charakteryzowała się staropolska kuchnia. Rodzinę książęcą poznamy również jako działaczy, mecenasów, fundatorów oraz gospodarzy wspaniałych rezydencji.

Szkoły podstawowe klasy IV-VI

Lekcje

Blaski i cienie pałacowych komnat. Dzieje rodu Lubomirskich

Magnateria odegrała znaczącą, choć nie zawsze chlubną rolę w dziejach Rzeczypospolitej. Wśród tej warstwy społecznej pojawiały się osoby gotowe do wielkich poświęceń dla ojczyzny, jak i takie, które wykorzystywały swą uprzywilejowaną pozycję dla własnych korzyści. Tajemnice magnackich pałaców odkryjemy na zajęciach o dziejach książęcego rodu. Przedstawienie rozkwitu warstw uprzywilejowanych w Polsce i scen z życia magnaterii, na podstawie dzieł rodu Lubomirskich. Rola odegrana w historii Polski i regionu, wielkie dzieła, nieznanne fakty, niezwykłe postacie.



Warsztaty muzealne

Nauki dawne – Heraldyka

Uczestnicy zdobędą podstawową wiedzę z zakresu heraldyki, poznają budowę herbu (godła, kolory herbowe, legendy z nimi związane). Poznając herby Rozwadowa oraz rodów nim władających, zdobędą wiedzę na temat początków dawnego miasta. Uczestnicy będą też mieli okazję do tworzenia własnych herbów.

Listy piórem pisane

Podczas warsztatów dzieci zapoznają się z zasadami dawnej epistolografii, uczą się staropolskiej kaligrafii i prawideł pisania listów, sposobów ich pieczętowania i poznają materiały do tego używane. Towarzyszyć temu będą ćwiczenia w pisaniu stałówką, a nawet gęsim piórem. Będziemy tworzyć pisma i nakładać pieczęcie.

Wycieczki:

Śladami rodu Lubomirskich



Szkoły gimnazjalne i ponadgimnazjalne

Lekcje

Nauki dawne – Heraldyka

Uczestnicy zdobędą podstawową wiedzę z zakresu heraldyki, poznają budowę herbu (godła, kolory herbowe, legendy z nimi związane). Poznając herby Rozwadowa oraz rodów nim władających, zdobędą wiedzę na temat początków dawnego miasta.

Blaski i cienie pałacowych komnat. Dzieje rodu Lubomirskich

Magnateria odegrała znaczącą, choć nie zawsze chlubną rolę w dziejach Rzeczypospolitej. Wśród tej warstwy społecznej pojawiały się osoby gotowe do wielkich poświęceń dla ojczyzny, jak i takie, które wykorzystywały swą uprzywilejowaną pozycję dla własnych korzyści. Tajemnice magnackich pałaców pozwolą odkryć zajęcia przybliżające dzieje książęcego rodu. Przedstawienie rozkwitu warstw uprzywilejowanych w Polsce i scen z życia magnaterii, na podstawie dzieł rodu Lubomirskich. Rola odegrana w historii Polski i regionu, wielkie dzieła, nieznanne fakty, niezwykłe postacie.

Warsztaty muzealne

Listy piórem pisane

Podczas warsztatów uczestnicy zapoznają się z zasadami dawnej epistolografii uczą się staropolskiej kaligrafii i prawideł pisania listów, sposobów ich pieczętowania i poznają materiały do tego używane. Towarzyszyć temu będą ćwiczenia w pisaniu stałówką, a nawet gęsim piórem, tworzenia pism oraz nakładania pieczęci.

Wycieczki

Śladami rodu Lubomirskich

ZABUDOWA MIASTA I JEJ HISTORIA

Przedszkola i szkoły podstawowe klasy I – III

Warsztaty muzealne

Dawno, dawno temu w Rozwadowie...

Czym jest miasto i czy zawsze wyglądało tak samo? Na podstawie historii Rozwadowa dowiemy się m. in. czym charakteryzowała się dawna zabudowa miejska, do czego służył rynek, czym zajmowali się mieszkańcy Rozwadowa. Poznamy króla Jana III Sobieskiego i jego związek z Rozwadowem. Krótki spacer uliczkami dawnego miasta, podczas którego odszukamy odpowiedzi na nasze pytania, zakończymy działaniami plastycznymi – zbudujemy wspólnie makietę miasta.

Szkoły podstawowe klasy I – III

Warsztaty muzealne

Kolej na kolej

Dzieci zapraszamy na warsztaty na ekspozycji, podczas których opowiemy o historii kolei w Rozwadowie, o zawodzie kolejarza, o budowie lokomotywy. W części plastycznej zbudujemy z kartonów własną lokomotywę.

Wycieczki

Sakralna architektura – Fara

Zajęcia rozpoczniemy w plenerze poznając architekturę, wnętrze i wyposażenie Kościoła Farnego w Rozwadowie. Zapoznamy się z nowymi pojęciami z dziedziny architektury, jak: polichromia, witraż, wieża i inne. Poznamy trochę historii, a wszystko to w przystępnej dla dzieci formie – będziemy szukać detali w przestrzeni kościoła, wypełniać karty z zadaniami, uczyć się przez zabawę.

Warsztaty plastyczne

Pod szkiełkiem

Dowiemy się, czym jest witraż. Omówimy technikę wykonania, przypomnimy te oglądane w świątyni, stworzone przez Adama Stalony-Dobrzańskiego. Częścią zajęć będzie projekcja filmu o witrażach i polichromiach z Fary oraz o ich autorze. Zainspirowani dziełami artysty, wykonamy własne witraże, wykorzystując do tego żelowe farby.

Szkoły podstawowe klasy IV-VI

Lekcje

Opowiem ci historię Rozwadowa

Na zajęciach poznamy początki dawnego miasteczka Rozwadowa. Dowiemy się, jak powstawało i funkcjonowało. Jak nazywali się jego pierwsi właściciele? Kim byli mieszkańcy? Co łączy króla Jana III Sobieskiego z Rozwadowem? Czym był przywilej lokacyjny? Odkryjemy zasady planowania przestrzennego miasta oraz jak wyglądała jego podstawowa zabudowa? Dlaczego rynek stanowił centrum i jakie miał zastosowanie? Dlaczego Rozwadow nie posiada murów obronnych? Odpowiedzi na te pytania odszukamy w przestrzeni miejskiej, ucząc dzieci wnikliwej obserwacji, zadawania pytań, samodzielnego szukania odpowiedzi, wyciągania wniosków.

Kolejarski Rozwadow

Na spotkaniu przybliżymy historię kolei rozwadowskiej, czasów, w których do Rozwadowa wjechała pierwsza lokomotywa oraz ludzi i historii z nią związanych.



Warsztaty plastyczne

Szkłem malowane – Witraże

Dowiemy się, czym jest witraż. Omówimy technikę wykonania, przypomnimy te oglądane w świątyni, stworzone przez Adama Stalony-Dobrzańskiego. Częścią zajęć będzie projekcja filmu o witrażach i polichromiach z Fary oraz o ich autorze. Zainspirowani dziełami artysty, wykonamy własne witraże, wykorzystując do tego żelowe farby.

Wycieczki

Historia i sztuka – kościół farny w Rozwadowie – wycieczka

Rozwadow – z wielkiej historii małego miasteczka

Kapucyni w Rozwadowie – kościół i klasztor

Rozwadowskie nekropolie

Szkoły gimnazjalne i ponadgimnazjalne

Warsztaty plastyczne

Szkłem malowane – Witraże

Dowiemy się, czym jest witraż. Omówimy technikę wykonania, przypomnimy te oglądane w świątyni, stworzone przez Adama Stalony-Dobrzańskiego. Częścią zajęć będzie projekcja filmu o witrażach i polichromiach z Fary oraz o ich autorze. Zainspirowani dziełami artysty, wykonamy własne witraże, wykorzystując do tego żelowe farby.

Wycieczki

Rozwadow – z wielkiej historii małego miasteczka

Historia i sztuka – kościół farny w Rozwadowie

Kapucyni w Rozwadowie – kościół i klasztor

Rozwadowska Gra Staromiejska

To propozycja aktywnego odkrywania historii Rozwadowa – najstarszej dzielnicy Stalowej Woli. Specjalnie opracowana karta z pytaniami, zagadkami oraz planem pomoże odszukać obiekty ważne historycznie, miejsca, w których czas dawno się zatrzymał. Pytania o różnicowanym stopniu trudności umożliwią sprawdzenie swej wiedzy każdemu, zaś osoby, które wykażą się dogłębną znajomością tematu lub umiejętnością pozyskiwania dodatkowych informacji mogą otrzymać tytuł SuperGracza.

(propozycja przeznaczona do samodzielnego grania, bezpłatne karty do pobrania w kasie Muzeum)

INFORMACJE DLA NAUCZYCIELI:

- Na ofertę składają się lekcje, warsztaty muzealne czyli lekcje połączone z działaniami plastycznymi, grami, zeszytami ćwiczeń, animacjami, warsztaty plastyczne oraz wycieczki.
- Oferta daje możliwość wzięcia udziału w jednym wybranych zajęciach lub kreatywnego łączenia lekcji z wycieczką lub warsztatami plastycznymi.
- Istnieje możliwość dostosowania tematyki lekcji do zainteresowań odbiorcy lub programu szkolnego.
- Jesteśmy otwarci i elastyczni, zakres tematyczny oraz merytoryczny lekcji dostosujemy do Państwa wymagań.
- Program każdej z wycieczek może zostać zmodyfikowany i dostosowany do zainteresowań uczestników. Szczegółowe informacje tel. 15 842 00 42

Jak umówić się na zajęcia muzealne?

- Lekcje i warsztaty plastyczne można zarezerwować telefonicznie tel. 15 842 00 42 (lekcje) tel. 15 844 85 56 wew. 15, 797 120 229 (warsztaty plastyczne)
- Zajęcia mogą się odbywać od poniedziałku do piątku w godzinach otwarcia Muzeum.
- Czas trwania spotkań nie jest sztywno określony: od 60 do 90 min.

UWAGA!

- Opiekun zobowiązany jest pozostawać z grupą przez cały czas trwania zajęć.
- W przypadku rezygnacji z zamówionej lekcji prosimy o informację telefoniczną.
- Nie prowadzimy zajęć z grupami nie umówionymi.

Miejsce:

Zajęcia odbywają się w plenerze oraz na wystawie stałej Stacja Rozwadow, Między Lwowem a Krakowem

Prowadzący:

lekcje, wycieczki, warsztaty muzealne: Marek Wiatrowicz, Dominika Zborowska, Joanna Wójcik, Beata Trybuła warsztaty plastyczne: Dominika Zborowska

Ceny:

lekcje, wycieczki – 4 zł warsztaty plastyczne – 5/8 zł (w zależności od materiałów) przedszkola i klasy I – wstęp wolny.



Stała oferta edukacyjna

POZNAJ najstarsze dzielnice Stalowej Woli ROZWADOW I CHARZEWICE



Szkoły podstawowe klasy I - III

Warsztaty muzealne

I wojna światowa w oczach dziecka

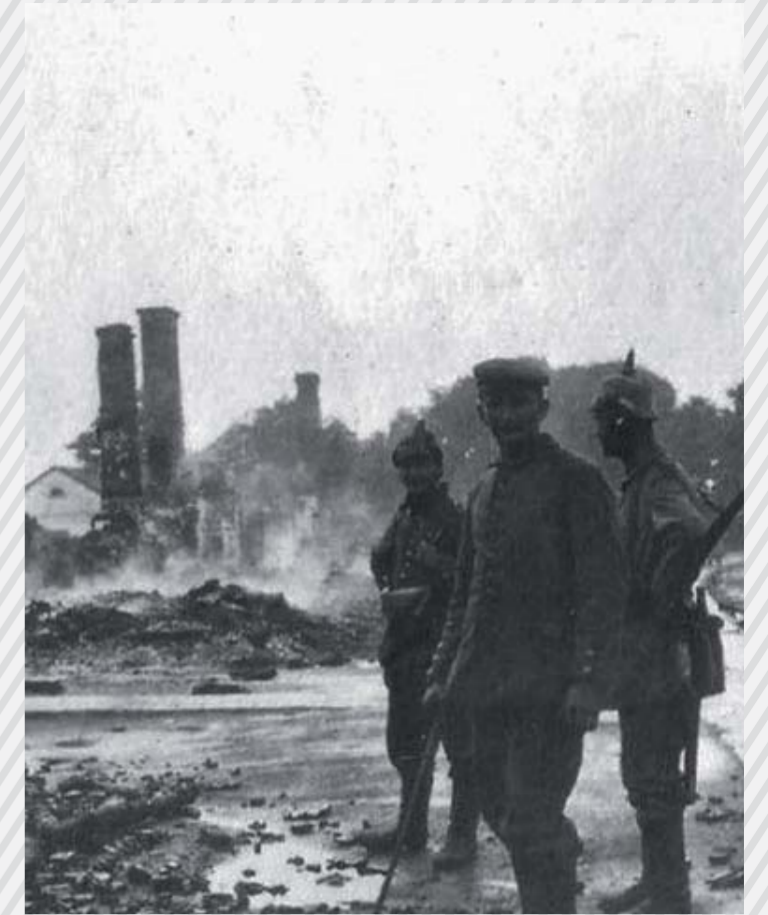
Czym jest wolność, granica, podległość, niepodległość? Na to pytanie odpowiemy za pomocą metafory ukrytej w bajkach *Ptaszki w klatce* Ignacego Krasickiego oraz *Pies i wilk* Adama Mickiewicza. Podczas zabawy *Nasze terytorium* przekonamy się, co znaczy brak wolności oraz spróbujemy zrozumieć problem niezależności granic. Pomogą nam w tym skojarzenia przedmiotowe, edukacyjna gra multimedialna oraz gra memory.

Szkoły podstawowe klasy IV-VI

Lekcja

Przedpoła wolności - I Wojna Światowa nad Dolnym Sanem

Czym jest wolność, niepodległość, wojna? Odpowiemy na to pytanie, przybliżając historię I wojny światowej na podstawie jej przebiegu w naszym regionie. Uczestnicy zapoznają się z działaniami militarnymi, wojennymi zniszczeniami miejscowości położonych nad Sanem. Poznają lokalnych, czasem zapomnianych bohaterów oraz realia codziennego życia zapisanego na kartach dziecięcych pamiętników. Lekcja oparta o eksponaty na wystawie, animację interaktywną oraz ilustrowane zeszyty zadań.



Szkoły gimnazjalne i ponadgimnazjalne

Wycieczki

Wśród huku armat - I i II wojna światowa w regionie

Rozwadow w powstaniach - polskie zrywy narodowe 1831-64

MIESZKAŃCY I ICH ZWYCZAJE

Szkoły podstawowe klasy I - III

Warsztaty muzealne

Po sąsiedztwie - przedwojenni mieszkańcy Rozwadowa

W oparciu o artefakty prezentowane na wystawie, dzieci uzyskują podstawową wiedzę na temat kultury żydowskiej: świąt i obrzędowości, dowiedzą się co nazywamy mniejszością narodową i etniczną, czym jest wielokulturowość, czym jest judaizm, jakim językiem posługują się Żydzi, co oznaczają niektóre symbole żydowskie, no i najważniejsze - co mają wspólnego Żydzi z Rozwadowem? W zrozumieniu pewnych zagadnień pomocne będą specjalnie przygotowane publikacje i karty pracy, oraz pomoce bazujące na fotografiach.



Handlowy charakter miasta - E-grosik

Na zajęciach porozmawiamy o handlowym charakterze dawnego Rozwadowa. W oparciu o eksponaty, opowiemy o zwyczajach związanych z handlem na tym terenie. Dodatkowo uczestnicy warsztatów dowiedzą się, jak zmieniła się ta dziedziną życia na przestrzeni wieków i poznają środki płatnicze będące kiedyś w użyciu. Warsztatom towarzyszy animacja, dzięki której dzieci będą mogły zrobić zakupy w przedwojennym sklepie. Otrzymają również karty z zadaniami i zagadkami, pomocne w zrozumieniu podstaw ekonomii.

Warsztaty plastyczne

Wycinanka

Podczas artystycznych działań dzieci zapoznają się z tradycyjną wycinanką żydowską i zmięrzają się z jej wykonaniem.

Wycieczki

W świecie rabinów i cadyków - śladami rozwadowskich Żydów

Podczas wycieczki przejdziemy ulicami Rozwadowa, odszukamy miejsca oraz budynki związane z dawnymi mieszkańcami miasteczka pochodzenia żydowskiego.

Szkoły podstawowe klasy IV-VI

Warsztaty muzealne

Po sąsiedztwie - przedwojenni mieszkańcy Rozwadowa

W oparciu o artefakty prezentowane na wystawie, dzieci uzyskują podstawową wiedzę na temat kultury żydowskiej: świąt i obrzędowości, dowiedzą się co nazywamy mniejszością narodową i etniczną, czym jest wielokulturowość, czym jest judaizm, jakim językiem posługują się Żydzi, co oznaczają niektóre symbole żydowskie, no i najważniejsze - co mają wspólnego Żydzi z Rozwadowem? W zrozumieniu pewnych zagadnień pomocne będą specjalnie przygotowane publikacje i karty pracy, oraz pomoce bazujące na fotografiach.

Handlowy charakter miasta - E-grosik

Na zajęciach porozmawiamy o handlowym charakterze dawnego Rozwadowa. W oparciu o eksponaty, opowiemy o zwyczajach związanych z handlem na tym terenie. Dodatkowo uczestnicy warsztatów dowiedzą się, jak zmieniła się ta dziedziną życia na przestrzeni wieków i rozpoznają środki płatnicze będące kiedyś w użyciu. Warsztatom towarzyszy animacja, dzięki której dzieci będą mogły zrobić zakupy w przedwojennym sklepie. Otrzymają również karty z zadaniami i zagadkami, pomocne w zrozumieniu podstaw ekonomii.

Warsztaty plastyczne

Wycinanka

Podczas artystycznych działań dzieci zapoznają się z tradycyjną wycinanką żydowską i zmięrzają się z jej wykonaniem.

Kalendarz żydowski

Młodzież zaprojektuje kalendarz żydowski, poznając przy okazji najważniejsze święta i jego specyficzny charakter.

Wycieczki

W świecie rabinów i cadyków - śladami rozwadowskich Żydów

Podczas wycieczki przejdziemy ulicami Rozwadowa, odszukamy miejsca oraz budynki związane z jego dawnymi mieszkańcami pochodzenia żydowskiego. Dowiemy się, czym społeczność żydowska się zajmowała, jakie panowały zwyczaje, w jakich relacjach pozostawali ze swoimi chrześcijańskimi sąsiadami.

Szkoły gimnazjalne i ponadgimnazjalne

Lekcje

Od rabinów do cadyków - Żydzi w Polsce i Rozwadowie

Mimo wielowiekowego sąsiedztwa ludności chrześcijańskiej i żydowskiej na ziemiach polskich i dzielenia historycznych losów, wiedza na temat obyczajowości obu kultur, związków i odmienności wymaga uzupełnienia. Zajęcia mogą stanowić ważny krok w tym kierunku. Zajęciom towarzyszy prezentacja multimedialna lub opcjonalnie warsztaty pisma hebrajskiego.

Wycieczki

W świecie rabinów i cadyków - śladami rozwadowskich Żydów

Podczas wycieczki przejdziemy ulicami Rozwadowa, odszukamy miejsca oraz budynki związane z jego dawnymi mieszkańcami pochodzenia żydowskiego. Dowiemy się, czym społeczność żydowska się zajmowała, jakie panowały zwyczaje, w jakich relacjach pozostawali ze swoimi chrześcijańskimi sąsiadami. Wycieczka stanowi uzupełnienie lekcji na ekspozycji.



OGRODY Z HISTORIA

Szkoły podstawowe klasy IV-VI

Warsztaty plastyczne

Mały ogrodnik

Warsztaty, podczas których uczestnicy dowiedzą się czym różniły się od siebie historyczne ogrody, a przy pomocy stempli z naturalnych materiałów zaprojektują własny ogród wzorowany na tych historycznych.

Wycieczki

Podworski park w Charzewicach - wycieczka przyrodniczo - historyczna

Szkoły gimnazjalne i ponadgimnazjalne

Warsztaty

Przyroda i historia w obiektywie

Warsztaty fotograficzne będą nie tylko okazją do poszerzenia wiedzy teoretycznej z dziedziny fotografii, ale także sposobnością do utrwalenia pomników przyrody i miejsc historycznych, znaczących dla naszego regionu.

Wycieczki

Podworski park w Charzewicach - wycieczka przyrodniczo - historyczna

Szkoły podstawowe klasy I - III

Warsztaty muzealne

Mały ogrodnik

Warsztaty, podczas których dowiedzie się czym różniły się od siebie historyczne ogrody, a przy pomocy stempli z naturalnych materiałów zaprojektujecie własny ogród wzorowany na tych historycznych.

Wycieczki

Podworski park w Charzewicach - wycieczka przyrodniczo - historyczna